

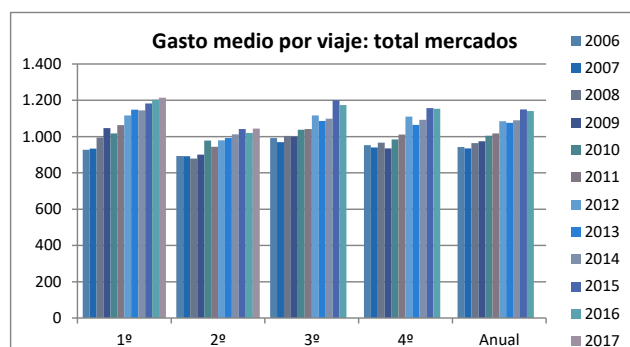
Evolución del gasto medio por turista y viaje

Según mercado emisor

CANARIAS: Gasto medio por turista y viaje (€)

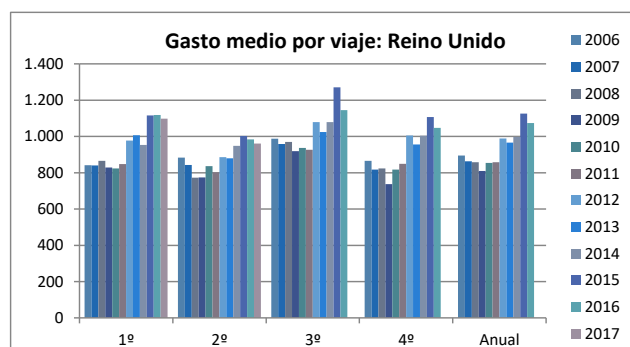
Total mercados

	Trimestre				Anual
	1º	2º	3º	4º	
2006	927	893	992	952	943
2007	934	891	969	940	935
2008	994	879	1.004	966	964
2009	1.047	901	999	935	974
2010	1.018	978	1.037	985	1.005
2011	1.063	944	1.041	1.011	1.018
2012	1.116	979	1.116	1.110	1.085
2013	1.148	992	1.086	1.065	1.076
2014	1.144	1.013	1.098	1.092	1.090
2015	1.183	1.041	1.200	1.157	1.149
2016	1.203	1.019	1.174	1.154	1.141
2017	1.215	1.044			



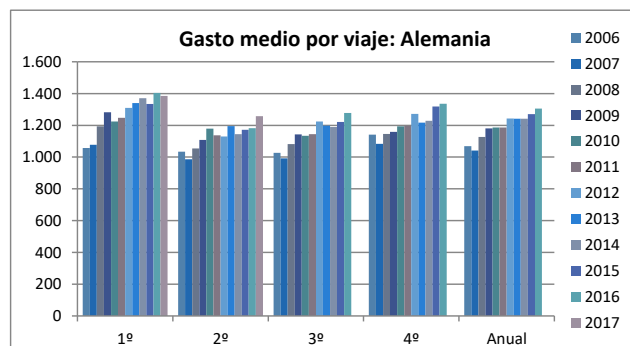
Reino Unido

	Trimestre				Anual
	1º	2º	3º	4º	
2006	841	884	987	866	894
2007	840	843	958	818	863
2008	865	773	970	824	858
2009	828	774	919	738	810
2010	824	836	937	817	854
2011	847	802	926	849	857
2012	977	885	1.079	1.006	988
2013	1.007	880	1.025	955	966
2014	953	947	1.079	1.004	998
2015	1.115	1.002	1.270	1.107	1.126
2016	1.119	984	1.146	1.047	1.073
2017	1.098	961			



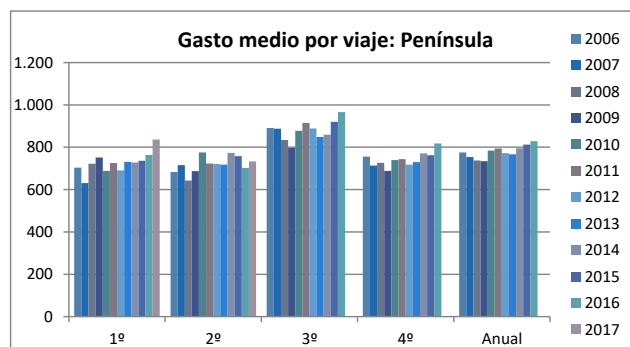
Alemania

	Trimestre				Anual
	1º	2º	3º	4º	
2006	1.057	1.034	1.027	1.141	1.068
2007	1.077	986	992	1.083	1.041
2008	1.194	1.054	1.082	1.145	1.126
2009	1.282	1.108	1.143	1.158	1.180
2010	1.224	1.179	1.133	1.193	1.186
2011	1.247	1.138	1.144	1.198	1.187
2012	1.310	1.130	1.224	1.272	1.243
2013	1.340	1.195	1.198	1.217	1.242
2014	1.370	1.144	1.190	1.228	1.241
2015	1.334	1.171	1.222	1.318	1.271
2016	1.404	1.181	1.278	1.335	1.306
2017	1.384	1.257			



Península

	Trimestre				Anual
	1º	2º	3º	4º	
2006	704	683	891	756	775
2007	631	716	887	713	754
2008	722	643	834	726	738
2009	751	688	797	688	734
2010	689	776	878	740	784
2011	725	723	915	743	794
2012	690	721	889	717	773
2013	731	717	848	730	767
2014	728	773	859	771	795
2015	736	758	921	763	813
2016	764	703	967	818	828
2017	837	733			

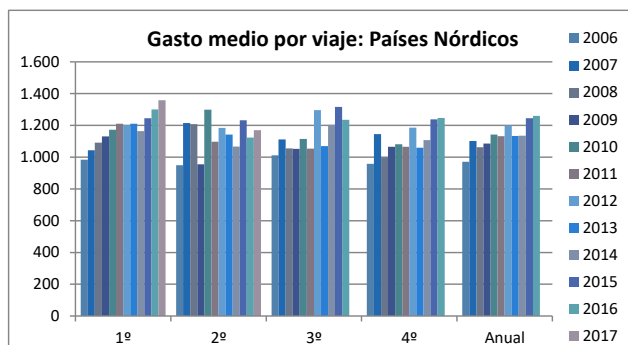


Evolución del gasto medio por turista y viaje Según mercado emisor

CANARIAS: Gasto medio por turista y viaje (€)

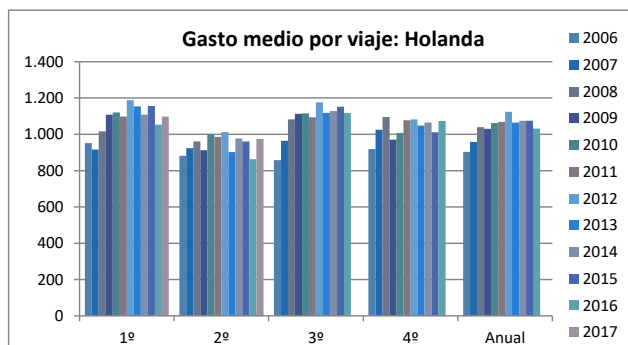
Países Nórdicos

	Trimestre				Anual
	1º	2º	3º	4º	
2006	984	950	1.012	957	971
2007	1.044	1.215	1.112	1.144	1.101
2008	1.092	1.207	1.056	999	1.063
2009	1.130	955	1.053	1.065	1.085
2010	1.172	1.299	1.115	1.082	1.143
2011	1.210	1.097	1.054	1.066	1.133
2012	1.201	1.184	1.296	1.185	1.198
2013	1.211	1.142	1.069	1.059	1.133
2014	1.163	1.066	1.203	1.107	1.135
2015	1.246	1.233	1.316	1.238	1.246
2016	1.301	1.123	1.235	1.247	1.260
2017	1.358	1.170			



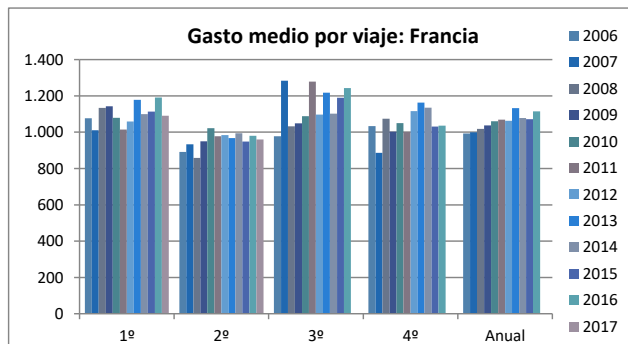
Holanda

	Trimestre				Anual
	1º	2º	3º	4º	
2006	952	882	858	919	903
2007	917	924	964	1.025	958
2008	1.016	960	1.082	1.096	1.039
2009	1.108	912	1.113	970	1.031
2010	1.121	1.000	1.115	1.008	1.062
2011	1.098	986	1.094	1.078	1.068
2012	1.187	1.013	1.176	1.083	1.124
2013	1.153	902	1.118	1.048	1.065
2014	1.107	977	1.128	1.064	1.075
2015	1.156	961	1.152	1.011	1.074
2016	1.053	863	1.118	1.073	1.032
2017	1.097	975			



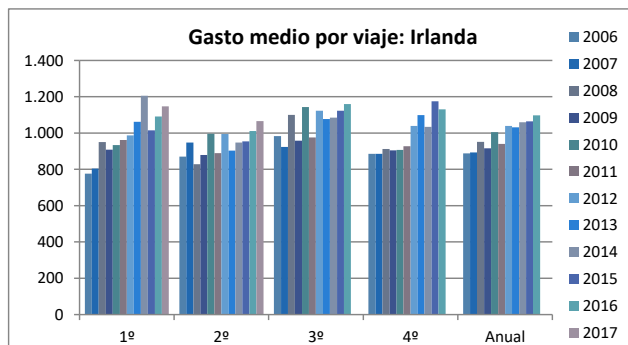
Francia

	Trimestre				Anual
	1º	2º	3º	4º	
2006	1.076	891	978	1.033	992
2007	1.010	933	1.283	887	999
2008	1.134	858	1.033	1.075	1.018
2009	1.143	949	1.049	1.003	1.038
2010	1.079	1.022	1.088	1.050	1.060
2011	1.014	978	1.278	1.002	1.069
2012	1.059	984	1.097	1.117	1.063
2013	1.179	968	1.218	1.163	1.133
2014	1.099	994	1.102	1.135	1.078
2015	1.114	949	1.189	1.031	1.072
2016	1.191	980	1.243	1.036	1.115
2017	1.090	959			



Irlanda

	Trimestre				Anual
	1º	2º	3º	4º	
2006	776	870	983	886	889
2007	805	947	924	885	893
2008	951	829	1.100	913	951
2009	908	879	958	905	916
2010	934	996	1.144	907	1.005
2011	962	890	976	928	940
2012	987	994	1.123	1.039	1.039
2013	1.061	904	1.077	1.099	1.031
2014	1.205	947	1.085	1.034	1.060
2015	1.015	954	1.122	1.175	1.065
2016	1.091	1.011	1.159	1.130	1.098
2017	1.148	1.066			

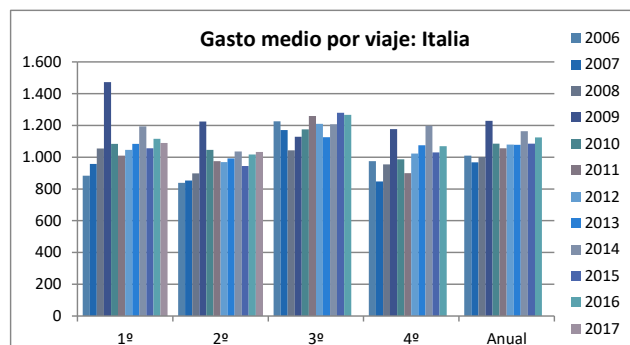


Evolución del gasto medio por turista y viaje Según mercado emisor

CANARIAS: Gasto medio por turista y viaje (€)

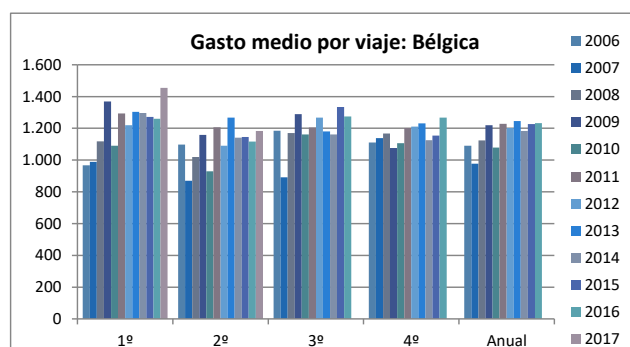
Italia

	Trimestre				Anual
	1º	2º	3º	4º	
2006	884	839	1.226	975	1.010
2007	958	852	1.171	847	968
2008	1.055	898	1.043	955	1.001
2009	1.472	1.225	1.129	1.177	1.230
2010	1.084	1.047	1.175	987	1.086
2011	1.010	975	1.260	899	1.057
2012	1.047	969	1.211	1.024	1.079
2013	1.084	993	1.126	1.075	1.078
2014	1.194	1.036	1.207	1.198	1.163
2015	1.056	944	1.280	1.030	1.085
2016	1.116	1.018	1.267	1.070	1.125
2017	1.090	1.032			



Bélgica

	Trimestre				Anual
	1º	2º	3º	4º	
2006	967	1.097	1.184	1.111	1.090
2007	988	870	892	1.139	977
2008	1.117	1.020	1.170	1.168	1.124
2009	1.369	1.158	1.290	1.075	1.220
2010	1.091	929	1.161	1.106	1.078
2011	1.294	1.207	1.205	1.202	1.228
2012	1.219	1.091	1.267	1.211	1.201
2013	1.303	1.268	1.180	1.231	1.246
2014	1.297	1.141	1.161	1.125	1.182
2015	1.272	1.146	1.335	1.154	1.226
2016	1.260	1.116	1.275	1.267	1.232
2017	1.455	1.183			



Suiza

	Trimestre				Anual
	1º	2º	3º	4º	
2006	1.255	1.027	1.207	1.195	1.175
2007	1.365	1.223	981	1.253	1.201
2008	1.190	1.544	1.064	1.180	1.236
2009	1.442	1.216	1.074	1.352	1.270
2010	1.170	1.370	1.330	1.355	1.310
2011	1.365	1.262	1.334	1.327	1.324
2012	1.351	1.272	1.303	1.459	1.350
2013	1.528	1.368	1.307	1.370	1.383
2014	1.585	1.339	1.330	1.480	1.434
2015	1.539	1.536	1.413	1.572	1.520
2016	1.528	1.530	1.437	1.548	1.512
2017	1.566	1.406			

