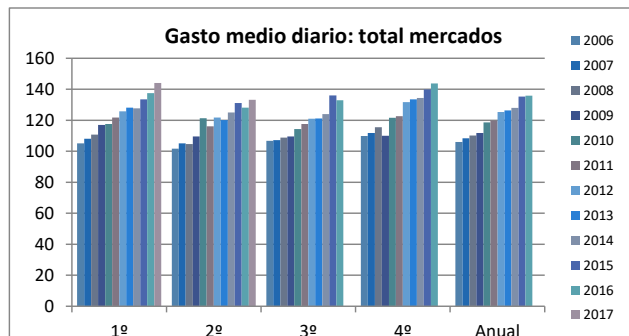


Evolución del gasto medio por turista y día Según mercado emisor

CANARIAS: Gasto medio por turista y día (€)

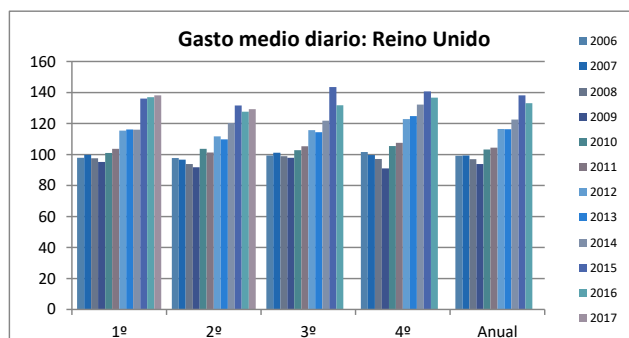
Total mercados

	Trimestre				Anual
	1º	2º	3º	4º	
2006	105,0	101,7	106,7	109,9	106,0
2007	108,1	105,1	107,2	111,8	108,3
2008	110,8	104,7	108,8	115,6	110,2
2009	117,0	109,5	109,5	110,0	111,7
2010	117,5	121,2	114,4	121,6	118,7
2011	121,8	116,1	117,6	122,7	119,8
2012	125,8	121,7	121,0	131,7	125,3
2013	128,2	120,2	121,2	133,5	126,3
2014	127,7	125,0	123,9	134,4	127,9
2015	133,6	131,1	136,0	139,9	135,4
2016	137,5	128,2	132,9	143,8	135,9
2017	144,1	133,2			



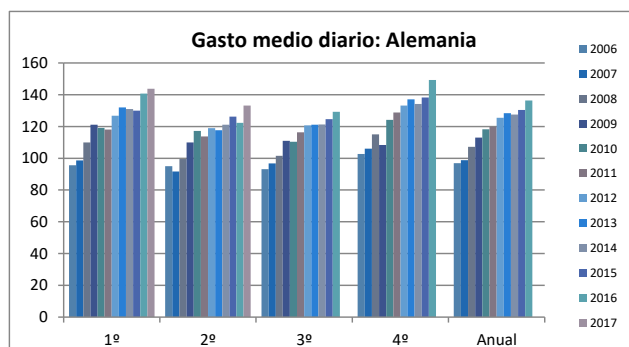
Reino Unido

	Trimestre				Anual
	1º	2º	3º	4º	
2006	97,9	97,7	99,3	101,6	99,2
2007	99,9	96,6	101,1	99,7	99,4
2008	97,6	93,8	98,8	97,2	96,9
2009	95,2	91,8	97,8	91,1	93,8
2010	101,0	103,7	102,7	105,5	103,3
2011	103,6	101,3	105,3	107,6	104,5
2012	115,4	111,7	115,6	122,8	116,5
2013	116,1	109,7	114,4	124,7	116,3
2014	116,0	120,3	121,7	132,2	122,6
2015	136,1	131,6	143,5	140,7	138,2
2016	136,9	127,6	131,7	136,7	133,2
2017	138,1	129,2			



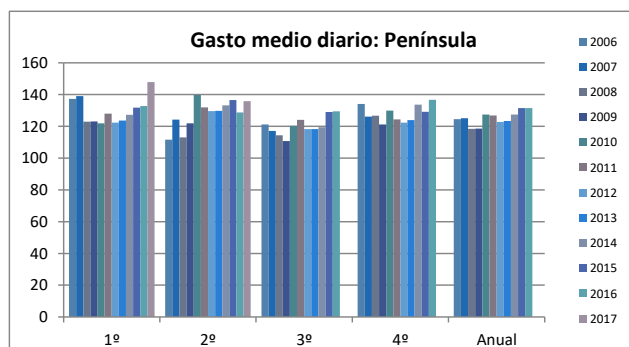
Alemania

	Trimestre				Anual
	1º	2º	3º	4º	
2006	95,5	95,0	93,1	102,7	96,8
2007	98,6	91,6	96,7	106,0	98,8
2008	110,0	99,6	101,5	115,0	107,3
2009	121,2	109,9	111,0	108,4	113,0
2010	119,1	117,2	110,5	124,2	118,3
2011	118,1	113,8	116,4	128,8	119,8
2012	126,8	118,9	120,6	133,2	125,5
2013	132,1	117,6	121,1	137,1	128,4
2014	131,0	121,1	121,2	134,3	127,6
2015	129,9	126,3	124,6	138,3	130,4
2016	140,8	122,4	129,3	149,3	136,4
2017	143,7	133,2			



Península

	Trimestre				Anual
	1º	2º	3º	4º	
2006	137,3	111,6	121,3	134,0	124,6
2007	139,1	124,3	117,1	126,1	125,1
2008	122,9	113,0	114,4	126,7	118,5
2009	123,1	121,9	110,8	121,2	118,6
2010	121,9	139,8	120,3	129,8	127,4
2011	128,1	131,9	124,2	124,4	126,9
2012	122,3	129,6	118,2	122,3	122,8
2013	123,6	129,7	118,4	123,9	123,4
2014	127,2	133,2	119,5	133,7	127,4
2015	131,8	136,6	129,1	129,2	131,5
2016	132,8	128,7	129,5	136,8	131,5
2017	147,8	135,9			

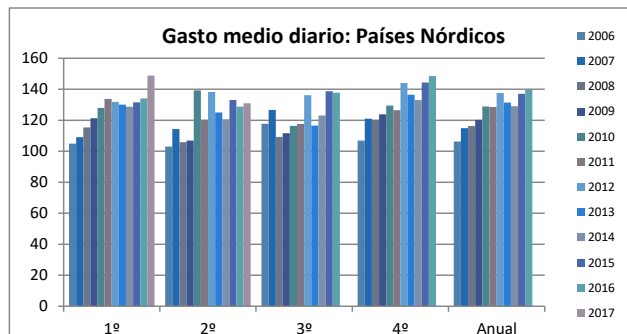


Evolución del gasto medio por turista y día Según mercado emisor

CANARIAS: Gasto medio por turista y día (€)

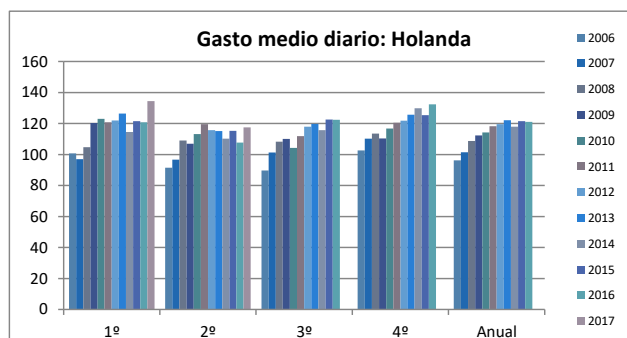
Países Nórdicos

	Trimestre				Anual
	1º	2º	3º	4º	
2006	105,0	103,0	117,7	107,0	106,2
2007	109,1	114,3	126,6	121,0	114,9
2008	115,4	105,8	109,3	120,3	116,2
2009	121,4	106,8	111,7	123,8	120,3
2010	128,1	139,2	116,5	129,4	128,9
2011	133,8	120,3	117,6	126,5	128,5
2012	131,9	138,2	136,2	144,1	137,6
2013	130,1	125,1	116,5	136,5	131,4
2014	128,8	120,6	123,0	133,0	129,1
2015	131,5	133,1	138,7	144,3	137,1
2016	134,1	128,8	137,8	148,5	139,6
2017	148,8	131,0			



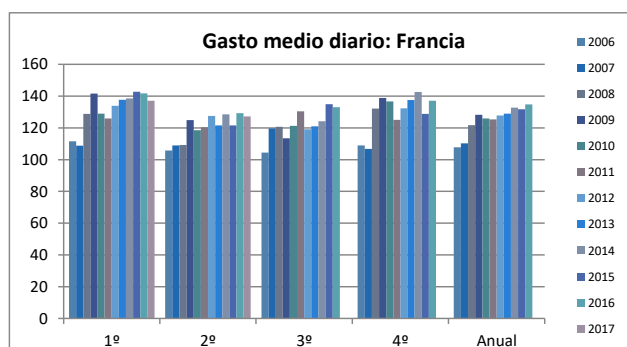
Holanda

	Trimestre				Anual
	1º	2º	3º	4º	
2006	100,7	91,5	89,7	102,5	96,3
2007	97,0	96,6	101,3	110,3	101,4
2008	104,7	109,0	108,2	113,5	108,7
2009	120,3	106,9	110,0	110,3	112,3
2010	123,0	113,2	104,2	116,8	114,3
2011	120,7	119,6	111,8	120,5	118,2
2012	121,9	115,7	117,9	121,8	119,6
2013	126,5	115,1	119,7	125,7	122,2
2014	114,5	110,2	115,7	129,9	117,9
2015	121,5	115,2	122,6	125,3	121,5
2016	120,7	107,7	122,4	132,3	121,1
2017	134,4	117,5			



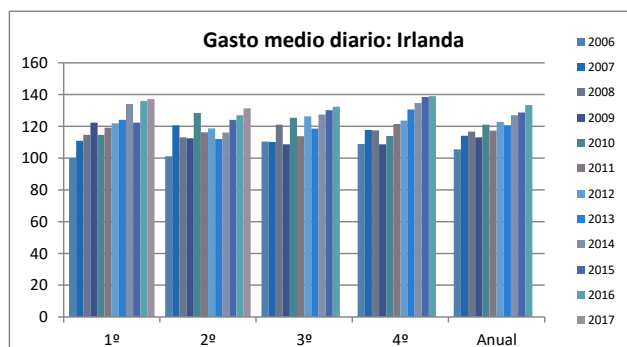
Francia

	Trimestre				Anual
	1º	2º	3º	4º	
2006	111,6	105,8	104,4	108,9	107,7
2007	108,8	108,9	119,7	106,8	110,2
2008	128,8	109,3	120,7	132,1	121,7
2009	141,6	124,9	113,5	138,9	128,3
2010	128,9	118,5	121,2	136,7	125,9
2011	126,0	120,4	130,4	125,0	125,3
2012	133,9	127,5	119,1	132,4	127,8
2013	137,7	121,5	120,9	137,6	128,9
2014	138,5	128,6	124,2	142,6	132,7
2015	142,7	121,5	134,8	128,8	131,7
2016	141,7	129,2	133,0	137,1	134,8
2017	137,0	127,2			



Irlanda

	Trimestre				Anual
	1º	2º	3º	4º	
2006	100,0	101,2	110,5	108,8	105,5
2007	110,9	120,6	110,2	117,7	114,0
2008	114,7	113,1	121,1	117,4	116,7
2009	122,4	112,4	108,7	108,7	113,1
2010	114,7	128,5	125,4	114,0	121,1
2011	119,1	116,2	113,7	121,4	117,3
2012	121,9	118,8	126,3	123,6	122,8
2013	124,1	112,1	118,6	130,7	120,6
2014	134,2	116,1	127,4	134,7	127,0
2015	122,4	124,1	130,1	138,4	128,7
2016	136,0	127,0	132,3	139,1	133,4
2017	137,1	131,4			



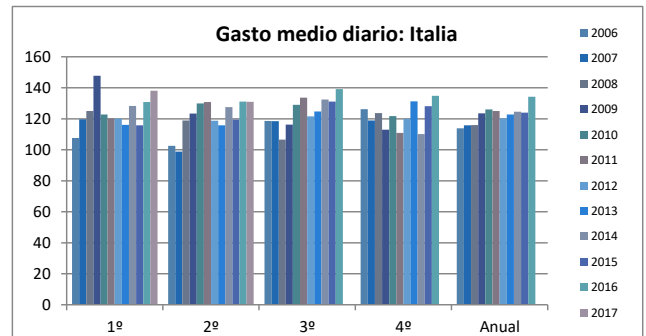
Evolución del gasto medio por turista y día

Según mercado emisor

CANARIAS: Gasto medio por turista y día (€)

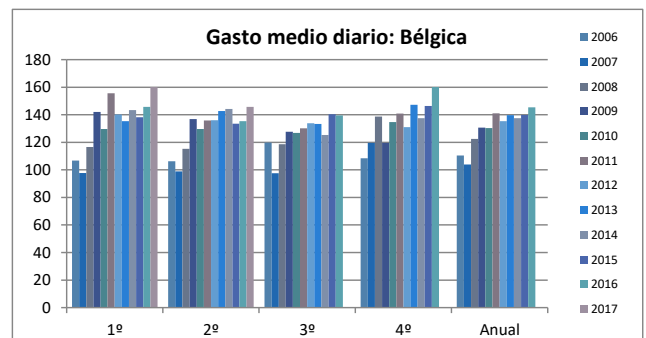
Italia

	Trimestre				Anual
	1º	2º	3º	4º	
2006	107,6	102,6	118,7	126,2	113,8
2007	119,6	98,8	118,5	118,9	115,7
2008	125,1	118,9	106,6	123,7	115,9
2009	147,7	123,4	116,3	113,0	123,6
2010	122,8	129,9	129,0	121,8	126,0
2011	120,2	130,9	133,6	110,9	125,0
2012	120,1	118,8	121,5	120,0	120,3
2013	116,0	115,8	124,7	131,2	122,8
2014	128,3	127,6	132,4	110,1	124,6
2015	115,8	119,5	131,1	128,1	123,9
2016	130,8	131,2	139,1	134,8	134,2
2017	138,1	131,0			



Bélgica

	Trimestre				Anual
	1º	2º	3º	4º	
2006	106,7	106,3	119,8	108,4	110,4
2007	97,8	98,9	97,6	119,6	103,8
2008	116,6	115,3	118,7	138,7	122,5
2009	142,0	136,8	127,6	119,7	130,7
2010	129,6	129,7	126,8	134,7	130,3
2011	155,6	135,9	130,1	140,9	141,0
2012	140,2	136,0	133,8	131,0	135,3
2013	135,3	142,7	133,3	147,2	139,6
2014	143,4	144,3	125,3	137,6	137,5
2015	138,1	133,6	140,3	146,4	139,9
2016	145,7	135,3	139,5	160,1	145,4
2017	160,1	145,7			



Suiza

	Trimestre				Anual
	1º	2º	3º	4º	
2006	113,3	100,3	124,6	124,1	117,2
2007	131,8	137,3	109,3	138,5	129,2
2008	114,8	109,8	127,1	137,0	122,7
2009	153,8	126,7	118,6	131,5	132,5
2010	126,3	175,7	146,6	153,3	150,3
2011	159,8	148,2	155,3	160,2	156,3
2012	160,6	156,5	147,0	166,0	157,6
2013	188,9	167,9	153,8	170,2	168,9
2014	176,3	161,7	165,8	174,7	170,0
2015	176,0	171,9	169,3	186,2	176,6
2016	179,8	177,2	162,0	185,4	176,5
2017	191,9	172,6			

