

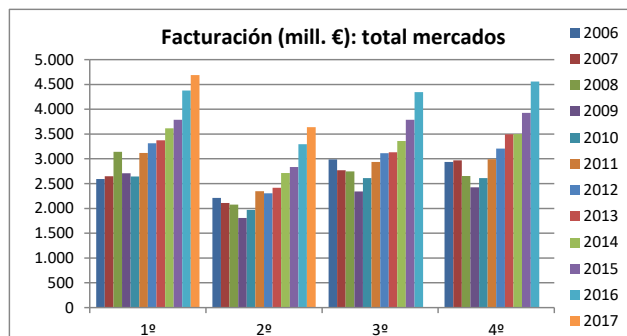
Evolución de la facturación turística

Según mercado emisor

CANARIAS: Facturación turística (millones de €)

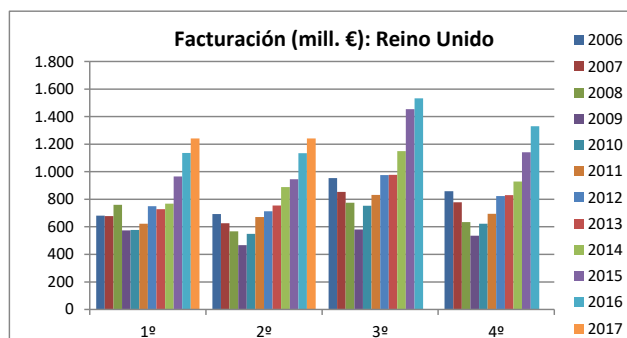
Total mercados

	Trimestre				Anual
	1º	2º	3º	4º	
2006	2.594	2.213	2.987	2.936	10.731
2007	2.648	2.110	2.770	2.971	10.499
2008	3.142	2.078	2.748	2.654	10.622
2009	2.709	1.809	2.342	2.427	9.287
2010	2.644	1.970	2.612	2.610	9.836
2011	3.120	2.349	2.938	2.994	11.400
2012	3.314	2.307	3.114	3.205	11.939
2013	3.372	2.415	3.131	3.496	12.414
2014	3.616	2.714	3.360	3.500	13.190
2015	3.789	2.837	3.790	3.926	14.341
2016	4.376	3.297	4.345	4.560	16.579
2017	4.690	3.641			



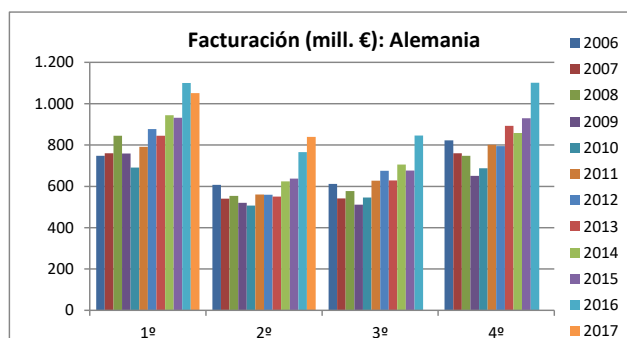
Reino Unido

	Trimestre				Anual
	1º	2º	3º	4º	
2006	681	692	954	859	3.186
2007	678	626	853	777	2.934
2008	760	568	774	633	2.735
2009	573	467	581	535	2.156
2010	577	549	753	622	2.501
2011	622	671	832	694	2.819
2012	750	712	975	824	3.261
2013	728	754	978	829	3.289
2014	768	888	1.149	929	3.734
2015	965	945	1.454	1.140	4.505
2016	1.135	1.134	1.533	1.330	5.132
2017	1.241	1.241			



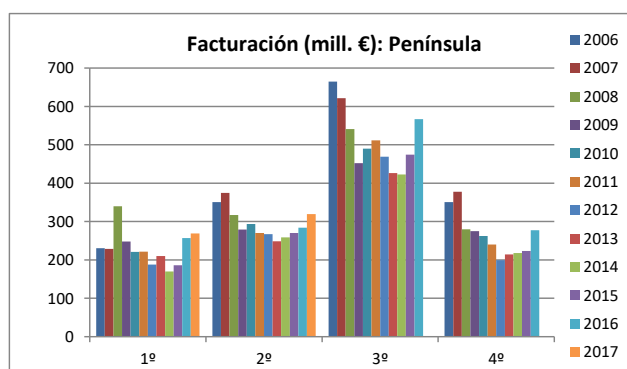
Alemania

	Trimestre				Anual
	1º	2º	3º	4º	
2006	747	608	612	823	2.789
2007	760	540	542	760	2.602
2008	845	553	577	747	2.723
2009	759	521	511	650	2.440
2010	691	507	546	687	2.432
2011	791	561	628	801	2.781
2012	878	559	676	795	2.907
2013	844	550	629	893	2.916
2014	944	624	706	858	3.132
2015	932	637	677	930	3.176
2016	1.100	765	846	1.101	3.812
2017	1.051	839			



Península

	Trimestre				Anual
	1º	2º	3º	4º	
2006	231	350	665	351	1.596
2007	229	375	621	378	1.603
2008	340	317	541	280	1.478
2009	248	279	452	275	1.254
2010	221	294	490	263	1.267
2011	221	270	512	240	1.243
2012	188	267	469	199	1.124
2013	210	248	426	214	1.099
2014	170	259	423	218	1.070
2015	186	270	475	223	1.154
2016	257	284	567	277	1.385
2017	269	320			

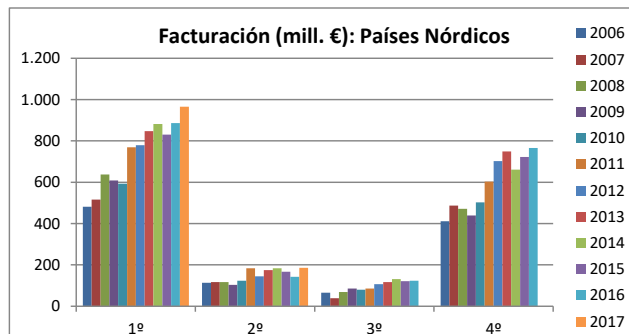


Evolución de la facturación turística Según mercado emisor

CANARIAS: Facturación turística (millones de €)

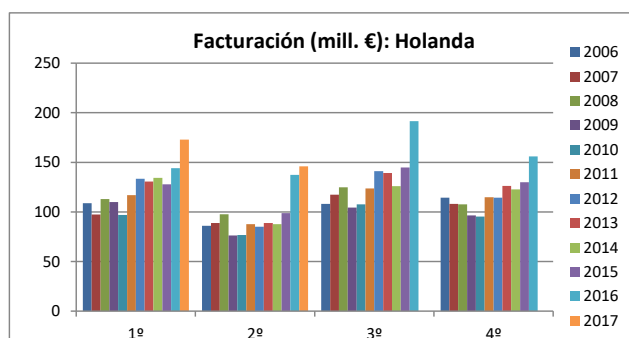
Países Nórdicos

	Trimestre				Anual
	1º	2º	3º	4º	
2006	481	114	65	411	1.071
2007	516	117	39	487	1.160
2008	638	117	69	471	1.295
2009	609	103	85	439	1.237
2010	593	123	80	503	1.299
2011	769	184	86	603	1.641
2012	779	145	107	702	1.733
2013	848	175	117	749	1.888
2014	882	183	132	661	1.857
2015	831	167	121	723	1.842
2016	887	142	124	766	1.919
2017	966	186			



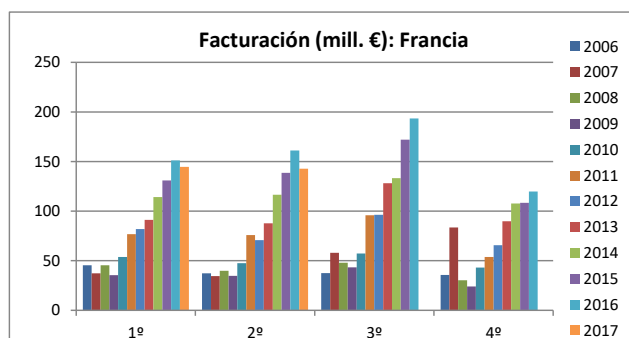
Holanda

	Trimestre				Anual
	1º	2º	3º	4º	
2006	109	86	108	114	417
2007	97	89	117	108	412
2008	113	98	125	108	443
2009	110	76	104	96	387
2010	97	77	108	95	377
2011	117	88	124	115	443
2012	133	85	141	114	474
2013	131	89	139	126	485
2014	134	88	126	123	471
2015	128	99	145	130	501
2016	144	137	191	156	629
2017	173	146			



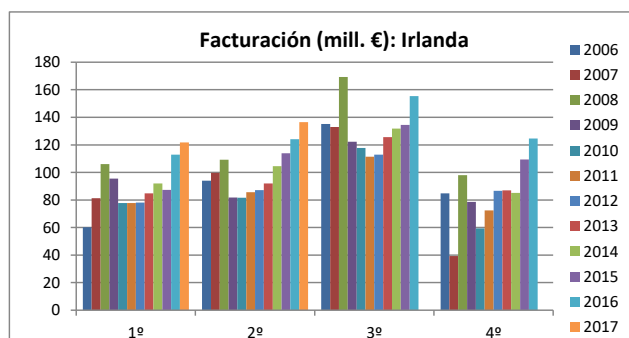
Francia

	Trimestre				Anual
	1º	2º	3º	4º	
2006	45	37	38	36	156
2007	37	34	58	84	213
2008	45	40	48	30	163
2009	35	35	43	24	138
2010	54	47	57	43	202
2011	77	76	96	54	302
2012	82	71	96	66	315
2013	91	88	128	90	397
2014	114	117	133	108	472
2015	131	139	172	108	550
2016	151	161	193	120	626
2017	145	143			



Irlanda

	Trimestre				Anual
	1º	2º	3º	4º	
2006	60	94	135	85	374
2007	81	100	133	39	353
2008	106	109	169	98	483
2009	96	82	122	79	378
2010	78	82	118	59	337
2011	78	86	111	72	347
2012	78	87	113	87	365
2013	85	92	126	87	390
2014	92	105	132	85	413
2015	87	114	134	109	445
2016	113	124	155	125	517
2017	122	136			



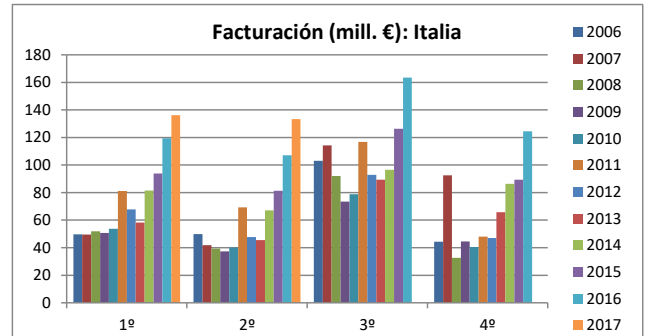
Evolución de la facturación turística

Según mercado emisor

CANARIAS: Facturación turística (millones de €)

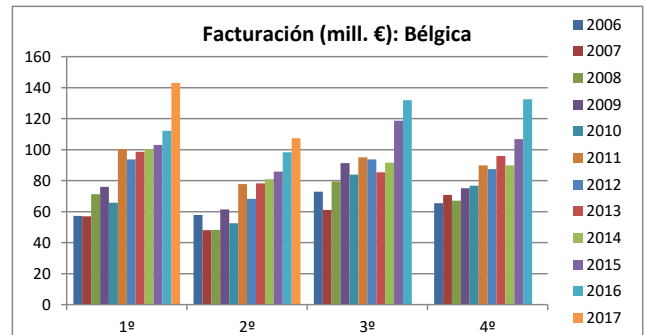
Italia

	Trimestre				Anual
	1º	2º	3º	4º	
2006	50	50	103	44	247
2007	50	42	114	93	298
2008	52	39	92	33	216
2009	51	37	73	45	206
2010	54	40	79	40	213
2011	81	69	117	48	315
2012	68	48	93	47	255
2013	58	46	89	66	259
2014	82	67	97	86	332
2015	94	81	126	89	391
2016	119	107	163	124	514
2017	136	133			



Bélgica

	Trimestre				Anual
	1º	2º	3º	4º	
2006	57	58	73	65	253
2007	57	48	61	71	237
2008	71	48	79	67	266
2009	76	61	91	75	304
2010	66	53	84	77	279
2011	100	78	95	90	363
2012	94	68	94	87	343
2013	99	78	85	96	358
2014	100	81	92	90	363
2015	103	86	119	107	414
2016	112	98	132	133	475
2017	143	107			



Suiza

	Trimestre				Anual
	1º	2º	3º	4º	
2006	30	28	44	46	148
2007	41	36	35	54	166
2008	47	63	56	51	218
2009	47	44	36	44	171
2010	41	49	50	67	207
2011	61	55	70	83	268
2012	61	59	68	82	269
2013	62	63	78	98	301
2014	81	66	77	114	337
2015	88	87	79	121	376
2016	83	92	105	138	418
2017	96	92			

