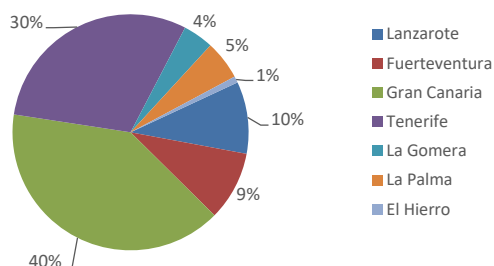


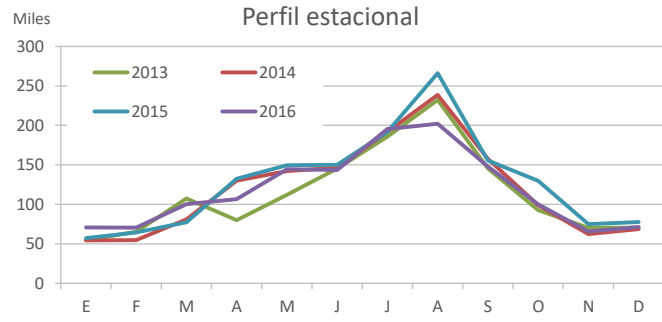
## Residentes canarios alojados en establecimientos turísticos reglados según isla de estancia

	Lanzarote	Fuerteventura	Gran Canaria	Tenerife	La Gomera	La Palma	El Hierro	CANARIAS
Año 2013	119.406	163.070	511.878	433.997	52.317	72.676	8.169	<b>1.361.513</b>
Año 2014	117.591	166.868	557.486	449.096	53.327	69.818	12.233	<b>1.426.419</b>
Año 2015	131.314	153.161	634.644	468.929	61.935	66.945	9.818	<b>1.526.746</b>
Año 2016	140.103	134.600	567.755	428.944	59.380	75.931	12.450	<b>1.419.163</b>
% turistas de la isla	44,7%	30,7%	75,7%	62,9%	5,6%	13,2%	1,9%	100%
Dif, 16-15	8.789	-18.561	-66.889	-39.985	-2.555	8.986	2.632	<b>-107.583</b>
Dif, % 16-15	6,7%	-12,1%	-10,5%	-8,5%	-4,1%	13,4%	26,8%	<b>-7,0%</b>

Canarios alojados según isla de destino (2016)



Perfil estacional



## Canarios alojados según isla de origen (residencia) y destino (alojamiento)

ISLA DE ALOJAMIENTO

2016	Lanzarote	Fuerteventura	Gran Canaria	Tenerife	La Gomera	La Palma	El Hierro	CANARIAS
Lanzarote	<b>62.571</b>	10.098	24.424	10.221	245	2.195	100	109.854
Fuerteventura	13.255	<b>41.263</b>	22.220	6.016	108	1.535	85	84.482
Gran Canaria	39.328	56.151	<b>429.573</b>	82.877	3.965	15.089	1.634	628.617
Tenerife	23.193	26.310	61.276	<b>269.876</b>	50.713	45.865	10.000	487.233
La Gomera	59	54	1.138	13.045	<b>3.345</b>	853	276	18.770
La Palma	602	717	24.736	36.747	789	<b>9.990</b>	120	73.701
El Hierro	1.095	7	4.388	10.162	215	404	<b>235</b>	16.506
<b>CANARIAS</b>	<b>140.103</b>	<b>134.600</b>	<b>567.755</b>	<b>428.944</b>	<b>59.380</b>	<b>75.931</b>	<b>12.450</b>	<b>1.419.163</b>

## Recuento de canarios que viajan a otra isla (se excluye turismo dentro de la propia isla)

2016	Lanzarote	Fuerteventura	Gran Canaria	Tenerife	La Gomera	La Palma	El Hierro	CANARIAS
Emitidos	47.283	43.219	199.044	217.357	15.425	63.711	16.271	602.310
Recibidos	77.532	93.337	138.182	159.068	56.035	65.941	12.215	602.310
Saldo Neto	30.249	50.118	<b>-60.862</b>	<b>-58.289</b>	40.610	2.230	<b>-4.056</b>	--

## Distribución según isla de residencia

ISLA DE ALOJAMIENTO

2016	Lanzarote	Fuerteventura	Gran Canaria	Tenerife	La Gomera	La Palma	El Hierro	CANARIAS
Lanzarote	<b>44,7%</b>	7,5%	4,3%	2,4%	0,4%	2,9%	0,8%	7,7%
Fuerteventura	9,5%	<b>30,7%</b>	3,9%	1,4%	0,2%	2,0%	0,7%	6,0%
Gran Canaria	28,1%	41,7%	<b>75,7%</b>	19,3%	6,7%	19,9%	13,1%	44,3%
Tenerife	16,6%	19,5%	10,8%	<b>62,9%</b>	85,4%	60,4%	80,3%	34,3%
La Gomera	0,0%	0,0%	0,2%	3,0%	<b>5,6%</b>	1,1%	2,2%	1,3%
La Palma	0,4%	0,5%	4,4%	8,6%	1,3%	<b>13,2%</b>	1,0%	5,2%
El Hierro	0,8%	0,0%	0,8%	2,4%	0,4%	0,5%	<b>1,9%</b>	1,2%
<b>CANARIAS</b>	<b>100,0%</b>	<b>100,0%</b>	<b>100,0%</b>	<b>100,0%</b>	<b>100,0%</b>	<b>100,0%</b>	<b>100,0%</b>	<b>100,0%</b>

## Distribución según isla de alojamiento

ISLA DE ALOJAMIENTO

2016	Lanzarote	Fuerteventura	Gran Canaria	Tenerife	La Gomera	La Palma	El Hierro	CANARIAS
Lanzarote	<b>57,0%</b>	9,2%	22,2%	9,3%	0,2%	2,0%	0,1%	100,0%
Fuerteventura	15,7%	<b>48,8%</b>	26,3%	7,1%	0,1%	1,8%	0,1%	100,0%
Gran Canaria	6,3%	8,9%	<b>68,3%</b>	13,2%	0,6%	2,4%	0,3%	100,0%
Tenerife	4,8%	5,4%	12,6%	<b>55,4%</b>	10,4%	9,4%	2,1%	100,0%
La Gomera	0,3%	0,3%	6,1%	69,5%	<b>17,8%</b>	4,5%	1,5%	100,0%
La Palma	0,8%	1,0%	33,6%	49,9%	1,1%	<b>13,6%</b>	0,2%	100,0%
El Hierro	6,6%	0,0%	26,6%	61,6%	1,3%	2,4%	<b>1,4%</b>	100,0%
<b>CANARIAS</b>	<b>9,9%</b>	<b>9,5%</b>	<b>40,0%</b>	<b>30,2%</b>	<b>4,2%</b>	<b>5,4%</b>	<b>0,9%</b>	<b>100,0%</b>

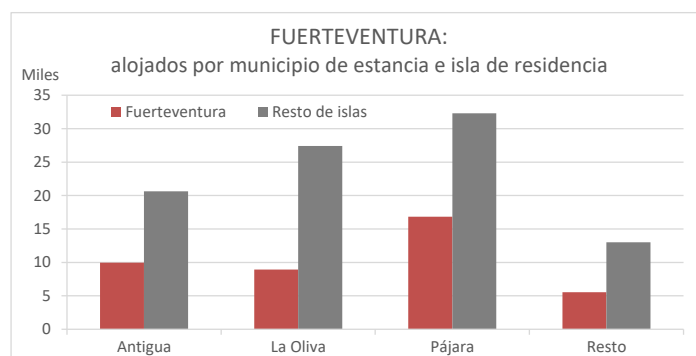
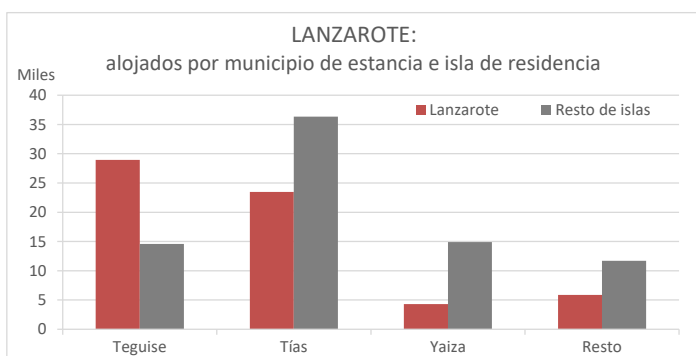
## Canarios alojados en cada isla según municipio de estancia

### LANZAROTE

2016	Lanzarote	Fuerteventura	Gran Canaria	Tenerife	La Gomera	La Palma	El Hierro	CANARIAS
Teguise	28.940	1.039	11.038	2.450	48	0	0	43.515
Tías	23.458	4.823	17.362	12.596	11	602	961	59.813
Yaiza	4.313	1.306	6.589	6.857	0	0	134	19.199
Resto	5.860	6.087	4.339	1.290	0	0	0	17.576
<b>Lanzarote</b>	<b>62.571</b>	<b>13.255</b>	<b>39.328</b>	<b>23.193</b>	<b>59</b>	<b>602</b>	<b>1.095</b>	<b>140.103</b>
- Cuota isla de origen	44,7%	9,5%	28,1%	16,6%	0,0%	0,4%	0,8%	100%

### FUERTEVENTURA

2016	Lanzarote	Fuerteventura	Gran Canaria	Tenerife	La Gomera	La Palma	El Hierro	CANARIAS
Antigua	1.718	9.961	18.755	168	0	0	0	30.602
La Oliva	4.616	8.919	5.383	16.644	54	708	7	36.331
Pájara	2.011	16.848	21.034	9.236	0	9	0	49.138
Resto	1.753	5.535	10.979	262	0	0	0	18.529
<b>Fuerteventura</b>	<b>10.098</b>	<b>41.263</b>	<b>56.151</b>	<b>26.310</b>	<b>54</b>	<b>717</b>	<b>7</b>	<b>134.600</b>
- Cuota isla de origen	7,5%	30,7%	41,7%	19,5%	0,0%	0,5%	0,0%	100%

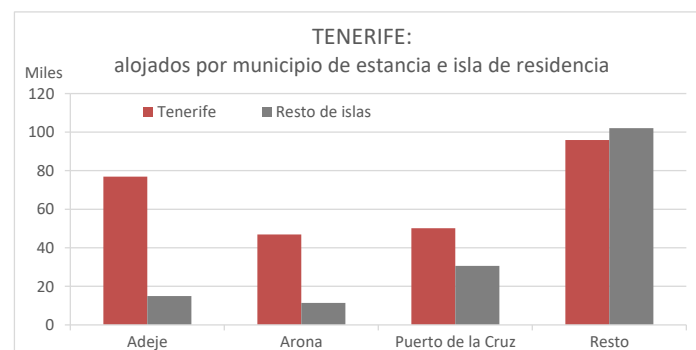
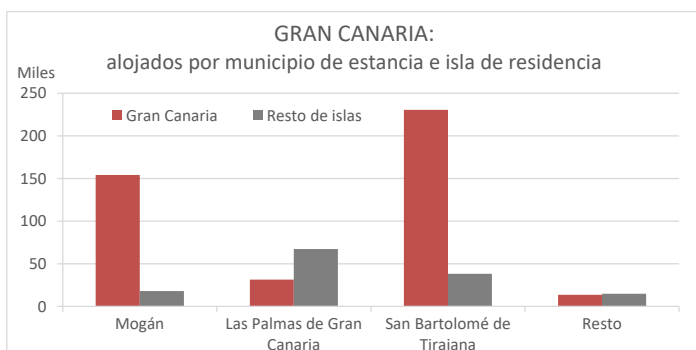


### GRAN CANARIA

2016	Lanzarote	Fuerteventura	Gran Canaria	Tenerife	La Gomera	La Palma	El Hierro	CANARIAS
Mogán	3.261	4.442	154.076	7.294	0	25	3.016	172.114
Las Palmas de Gran Canaria	16.689	11.419	31.458	29.617	979	7.226	1.335	98.723
San Bartolomé de Tirajana	2.189	2.863	230.572	16.498	139	16.420	0	268.681
Resto	2.285	3.496	13.467	7.867	20	1.065	37	28.237
<b>Gran Canaria</b>	<b>24.424</b>	<b>22.220</b>	<b>429.573</b>	<b>61.276</b>	<b>1.138</b>	<b>24.736</b>	<b>4.388</b>	<b>567.755</b>
- Cuota isla de origen	4,3%	3,9%	75,7%	10,8%	0,2%	4,4%	0,8%	100,0%

### TENERIFE

2016	Lanzarote	Fuerteventura	Gran Canaria	Tenerife	La Gomera	La Palma	El Hierro	CANARIAS
Adeje	350	1.422	9.006	76.886	392	3.767	5	91.828
Arona	1.900	323	3.888	46.881	981	1.145	3.215	58.333
Puerto de la Cruz	2.767	1.341	18.116	50.192	2.810	2.886	2.742	80.854
Resto	5.204	2.930	51.867	95.917	8.862	28.949	4.200	197.929
<b>Tenerife</b>	<b>10.221</b>	<b>6.016</b>	<b>82.877</b>	<b>269.876</b>	<b>13.045</b>	<b>36.747</b>	<b>10.162</b>	<b>428.944</b>
- Cuota isla de origen	2,4%	1,4%	19,3%	62,9%	3,0%	8,6%	2,4%	100%



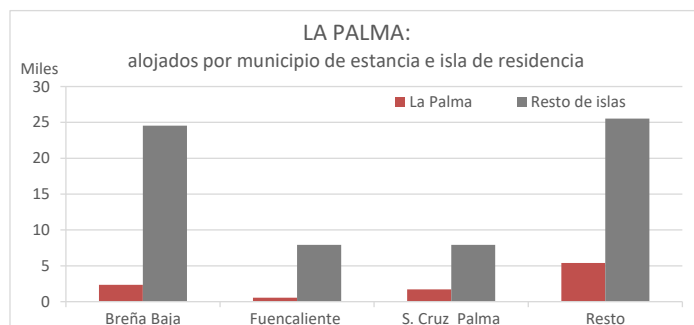
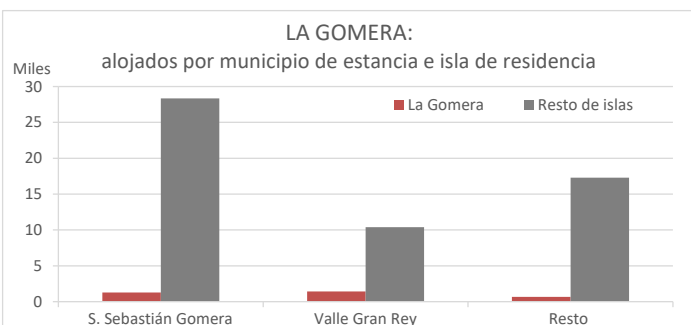
## Canarios alojados en cada isla según municipio de estancia

### LA GOMERA

2016	Lanzarote	Fuerteventura	Gran Canaria	Tenerife	La Gomera	La Palma	El Hierro	CANARIAS
S. Sebastián de La Gomera	52	88	1.190	26.477	1.276	440	104	29.627
Valle Gran Rey	29	7	2.028	8.312	1.414	23	0	11.813
Resto	164	13	747	15.924	655	326	111	17.940
<b>La Gomera</b>	<b>245</b>	<b>108</b>	<b>3.965</b>	<b>50.713</b>	<b>3.345</b>	<b>789</b>	<b>215</b>	<b>59.380</b>
- Cuota isla de origen	0,4%	0,2%	6,7%	85,4%	5,6%	1,3%	0,4%	100%

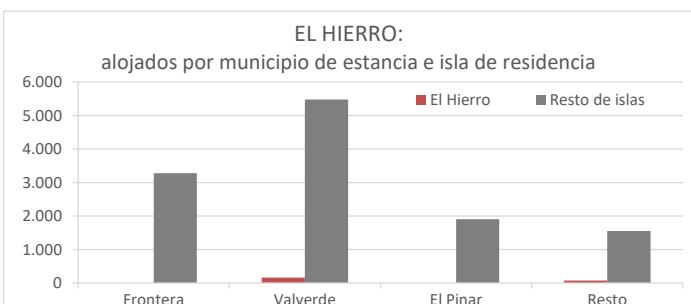
### LA PALMA

2016	Lanzarote	Fuerteventura	Gran Canaria	Tenerife	La Gomera	La Palma	El Hierro	CANARIAS
Breña Baja	401	580	4.064	19.274	173	2.345	57	26.894
Fuencaliente	52	60	390	7.423	6	549	0	8.480
S. Cruz de La Palma	852	578	1.995	4.018	223	1.698	257	9.621
Resto	890	317	8.640	15.150	451	5.398	90	30.936
<b>La Palma</b>	<b>2.195</b>	<b>1.535</b>	<b>15.089</b>	<b>45.865</b>	<b>853</b>	<b>9.990</b>	<b>404</b>	<b>75.931</b>
- Cuota isla de origen	2,9%	2,0%	19,9%	60,4%	1,1%	13,2%	0,5%	100%



### EL HIERRO

2016	Lanzarote	Fuerteventura	Gran Canaria	Tenerife	La Gomera	La Palma	El Hierro	CANARIAS
Frontera	0	27	32	3.077	112	29	0	3.277
Valverde	32	12	1.182	4.240	0	14	160	5.640
El Pinar	35	6	149	1.625	89	3	0	1.907
Resto	33	40	271	1.058	75	74	75	1.626
<b>El Hierro</b>	<b>100</b>	<b>85</b>	<b>1.634</b>	<b>10.000</b>	<b>276</b>	<b>120</b>	<b>235</b>	<b>12.450</b>
- Cuota isla de origen	0,8%	0,7%	13,1%	80,3%	2,2%	1,0%	1,9%	100%



## Estancia media de los canarios alojados en cada isla

