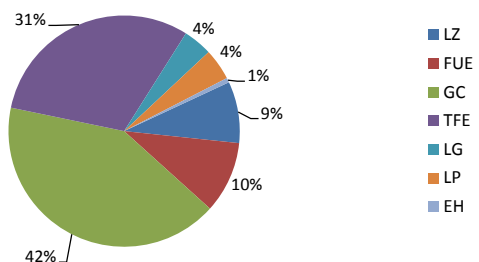


## MOVIMIENTO INTERIOR DE CANARIOS

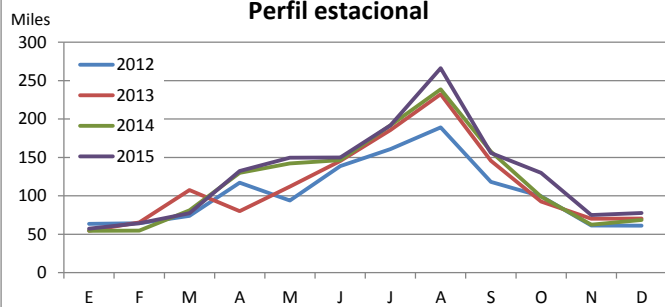
### Canarios alojados en establecimientos turísticos reglados según isla de estancia

	Lanzarote	Fuerteventura	Gran Canaria	Tenerife	La Gomera	La Palma	El Hierro	CANARIAS
Año 2012	123.137	126.033	478.074	388.228	48.883	67.368	8.985	<b>1.240.708</b>
Año 2013	119.406	163.070	511.878	433.997	52.317	72.676	8.169	<b>1.361.513</b>
Año 2014	117.591	166.868	557.486	449.096	53.327	69.818	12.233	<b>1.426.419</b>
Año 2015	131.314	153.161	634.644	468.929	61.935	66.945	9.818	<b>1.526.746</b>
% turistas de la isla	41,1%	35,5%	77,8%	63,0%	2,5%	20,6%	1,0%	100%
Dif, 15-14	13.723	-13.707	77.158	19.833	8.608	-2.873	-2.415	<b>100.327</b>
Dif, % 15-14	11,7%	-8,2%	13,8%	4,4%	16,1%	-4,1%	-19,7%	<b>7,0%</b>

Canarios alojados según isla de destino (2015)



Perfil estacional



### Canarios alojados según isla de origen (residencia) y destino (alojamiento)

		ISLA DE ALOJAMIENTO							CANARIAS
2015		Lanzarote	Fuerteventura	Gran Canaria	Tenerife	La Gomera	La Palma	El Hierro	
ISLA DE RESIDENCIA	Lanzarote	<b>53.962</b>	14.248	41.485	9.324	364	2.199	496	122.078
	Fuerteventura	13.032	<b>54.339</b>	25.011	5.363	93	2.218	89	100.145
	Gran Canaria	46.943	74.322	<b>493.541</b>	97.487	5.603	11.776	2.115	731.787
	Tenerife	16.552	9.075	53.219	<b>295.550</b>	52.683	36.027	6.568	469.674
	La Gomera	4	314	2.882	9.563	<b>1.543</b>	683	120	15.109
	La Palma	767	788	17.352	40.085	1.514	<b>13.820</b>	334	74.660
	El Hierro	54	75	1.154	11.557	135	222	<b>96</b>	13.293
	<b>CANARIAS</b>	<b>131.314</b>	<b>153.161</b>	<b>634.644</b>	<b>468.929</b>	<b>61.935</b>	<b>66.945</b>	<b>9.818</b>	<b>1.526.746</b>

### Recuento de canarios que viajan a otra isla (se excluye turismo dentro de la propia isla)

2015	Lanzarote	Fuerteventura	Gran Canaria	Tenerife	La Gomera	La Palma	El Hierro	CANARIAS
Emitidos	68.116	45.806	238.246	174.124	13.566	60.840	13.197	613.895
Recibidos	77.352	98.822	141.103	173.379	60.392	53.125	9.722	613.895
Saldo Neto	9.236	53.016	-97.143	-745	46.826	-7.715	-3.475	--

### Distribución según isla de residencia

		ISLA DE ALOJAMIENTO							CANARIAS
2015		Lanzarote	Fuerteventura	Gran Canaria	Tenerife	La Gomera	La Palma	El Hierro	
ISLA DE RESIDENCIA	Lanzarote	<b>41,1%</b>	9,3%	6,5%	2,0%	0,6%	3,3%	5,1%	8,0%
	Fuerteventura	9,9%	<b>35,5%</b>	3,9%	1,1%	0,2%	3,3%	0,9%	6,6%
	Gran Canaria	35,7%	48,5%	<b>77,8%</b>	20,8%	9,0%	17,6%	21,5%	47,9%
	Tenerife	12,6%	5,9%	8,4%	<b>63,0%</b>	85,1%	53,8%	66,9%	30,8%
	La Gomera	0,0%	0,2%	0,5%	2,0%	<b>2,5%</b>	1,0%	1,2%	1,0%
	La Palma	0,6%	0,5%	2,7%	8,5%	2,4%	<b>20,6%</b>	3,4%	4,9%
	El Hierro	0,0%	0,0%	0,2%	2,5%	0,2%	0,3%	<b>1,0%</b>	0,9%
	<b>CANARIAS</b>	<b>100,0%</b>	<b>100,0%</b>	<b>100,0%</b>	<b>100,0%</b>	<b>100,0%</b>	<b>100,0%</b>	<b>100,0%</b>	<b>100,0%</b>

### Distribución según isla de alojamiento

		ISLA DE ALOJAMIENTO							CANARIAS
2015		Lanzarote	Fuerteventura	Gran Canaria	Tenerife	La Gomera	La Palma	El Hierro	
ISLA DE RESIDENCIA	Lanzarote	<b>44,2%</b>	11,7%	34,0%	7,6%	0,3%	1,8%	0,4%	100,0%
	Fuerteventura	13,0%	<b>54,3%</b>	25,0%	5,4%	0,1%	2,2%	0,1%	100,0%
	Gran Canaria	6,4%	10,2%	<b>67,4%</b>	13,3%	0,8%	1,6%	0,3%	100,0%
	Tenerife	3,5%	1,9%	11,3%	<b>62,9%</b>	11,2%	7,7%	1,4%	100,0%
	La Gomera	0,0%	2,1%	19,1%	63,3%	<b>10,2%</b>	4,5%	0,8%	100,0%
	La Palma	1,0%	1,1%	23,2%	53,7%	2,0%	<b>18,5%</b>	0,4%	100,0%
	El Hierro	0,4%	0,6%	8,7%	86,9%	1,0%	1,7%	<b>0,7%</b>	100,0%
	<b>CANARIAS</b>	<b>8,6%</b>	<b>10,0%</b>	<b>41,6%</b>	<b>30,7%</b>	<b>4,1%</b>	<b>4,4%</b>	<b>0,6%</b>	<b>100,0%</b>

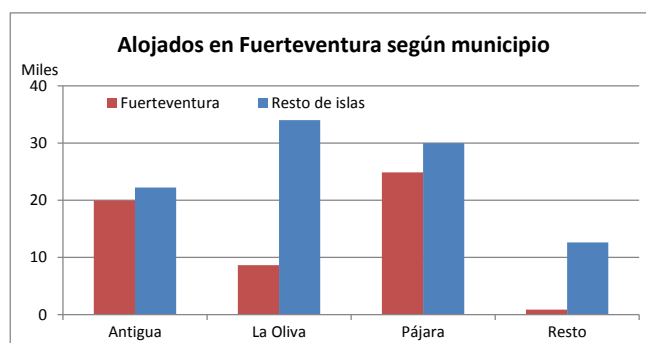
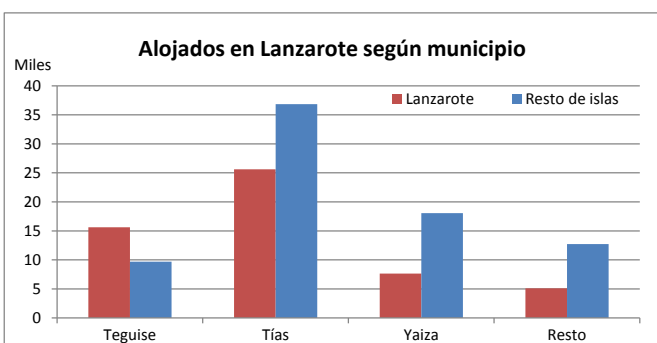
## Canarios alojados en cada isla según municipio de estancia

### LANZAROTE

2015	Lanzarote	Fuerteventura	Gran Canaria	Tenerife	La Gomera	La Palma	El Hierro	CANARIAS
Teguise	15.615	1.808	5.268	2.601	4	18	0	25.314
Tías	25.607	4.079	24.525	7.843	0	349	54	62.457
Yaiza	7.637	473	13.111	4.084	0	398	0	25.703
Resto	5.103	6.672	4.039	2.024	0	2	0	17.840
<b>Lanzarote</b>	<b>53.962</b>	<b>13.032</b>	<b>46.943</b>	<b>16.552</b>	<b>4</b>	<b>767</b>	<b>54</b>	<b>131.314</b>
- Cuota isla de origen	41,1%	9,9%	35,7%	12,6%	0,0%	0,6%	0,0%	100%

### FUERTEVENTURA

2015	Lanzarote	Fuerteventura	Gran Canaria	Tenerife	La Gomera	La Palma	El Hierro	CANARIAS
Antigua	3.663	19.958	17.842	727	0	0	0	42.190
La Oliva	7.775	8.645	21.692	3.705	174	603	40	42.634
Pájara	1.996	24.854	25.368	2.334	140	150	0	54.842
Resto	814	882	9.420	2.309	0	35	35	13.495
<b>Fuerteventura</b>	<b>14.248</b>	<b>54.339</b>	<b>74.322</b>	<b>9.075</b>	<b>314</b>	<b>788</b>	<b>75</b>	<b>153.161</b>
- Cuota isla de origen	9,3%	35,5%	48,5%	5,9%	0,2%	0,5%	0,0%	100%

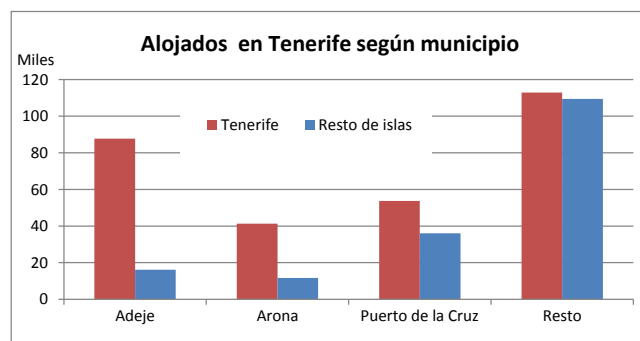
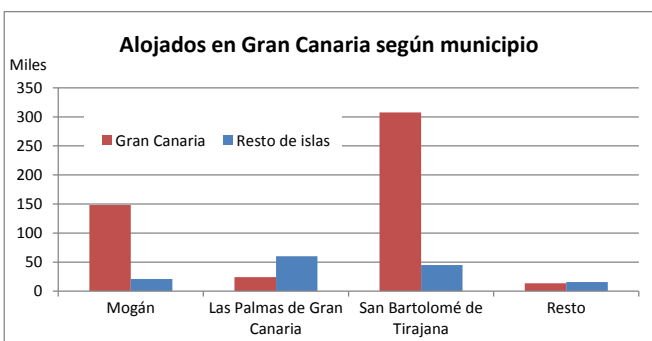


### GRAN CANARIA

2015	Lanzarote	Fuerteventura	Gran Canaria	Tenerife	La Gomera	La Palma	El Hierro	CANARIAS
Mogán	4.279	5.375	148.363	11.152	0	102	0	169.271
Las Palmas de Gran Canaria	15.574	12.355	24.158	20.792	1.653	8.859	690	84.081
San Bartolomé de Tirajana	19.001	3.323	307.519	13.787	1.132	7.496	0	352.258
Resto	2.631	3.958	13.501	7.488	97	895	464	29.034
<b>Gran Canaria</b>	<b>41.485</b>	<b>25.011</b>	<b>493.541</b>	<b>53.219</b>	<b>2.882</b>	<b>17.352</b>	<b>1.154</b>	<b>634.644</b>
- Cuota isla de origen	6,5%	3,9%	77,8%	8,4%	0,5%	2,7%	0,2%	100,0%

### TENERIFE

2015	Lanzarote	Fuerteventura	Gran Canaria	Tenerife	La Gomera	La Palma	El Hierro	CANARIAS
Adeje	74	66	11.563	87.682	991	21	3.471	103.870
Arona	317	178	5.577	41.317	684	2.362	3.119	53.026
Puerto de la Cruz	2.940	1.933	19.167	53.667	568	9.847	1.530	89.669
Resto	5.993	3.186	61.180	112.884	7.320	26.832	3.437	222.364
<b>Tenerife</b>	<b>9.324</b>	<b>5.363</b>	<b>97.487</b>	<b>295.550</b>	<b>9.563</b>	<b>39.062</b>	<b>11.557</b>	<b>468.929</b>
- Cuota isla de origen	2,0%	1,1%	20,8%	63,0%	2,0%	8,3%	2,5%	100%



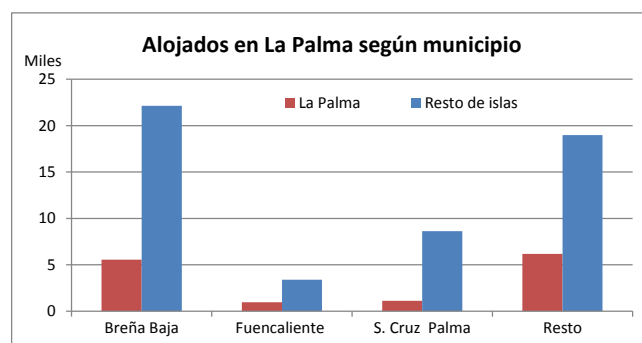
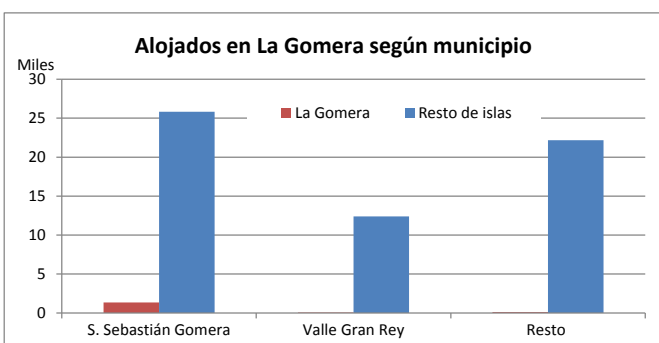
## Canarios alojados en cada isla según municipio de estancia

### LA GOMERA

2015	Lanzarote	Fuerteventura	Gran Canaria	Tenerife	La Gomera	La Palma	El Hierro	CANARIAS
S. Sebastián de La Gomera	192	46	2.916	21.819	1.358	783	78	27.192
Valle Gran Rey	14	0	1.625	10.534	66	193	29	12.461
Resto	158	47	1.062	20.330	119	538	28	22.282
<b>La Gomera</b>	<b>364</b>	<b>93</b>	<b>5.603</b>	<b>52.683</b>	<b>1.543</b>	<b>1.514</b>	<b>135</b>	<b>61.935</b>
- Cuota isla de origen	0,6%	0,2%	9,0%	85,1%	2,5%	2,4%	0,2%	100%

### LA PALMA

2015	Lanzarote	Fuerteventura	Gran Canaria	Tenerife	La Gomera	La Palma	El Hierro	CANARIAS
Breña Baja	880	533	5.415	14.987	301	5.566	26	27.708
Fuencaliente	51	58	157	3.112	8	956	2	4.344
S. Cruz de La Palma	702	329	1.998	5.223	236	1.130	132	9.750
Resto	566	1.298	4.206	12.705	138	6.168	62	25.143
<b>La Palma</b>	<b>2.199</b>	<b>2.218</b>	<b>11.776</b>	<b>36.027</b>	<b>683</b>	<b>13.820</b>	<b>222</b>	<b>66.945</b>
- Cuota isla de origen	3,3%	3,3%	17,6%	53,8%	1,0%	20,6%	0,3%	100%



### EL HIERRO

2015	Lanzarote	Fuerteventura	Gran Canaria	Tenerife	La Gomera	La Palma	El Hierro	CANARIAS
Frontera	425	0	491	1.324	0	235	0	2.475
Valverde	71	71	719	3.482	100	96	81	4.620
El Pinar	0	18	470	899	8	0	8	1.403
Resto	0	0	435	863	12	3	7	1.320
<b>El Hierro</b>	<b>496</b>	<b>89</b>	<b>2.115</b>	<b>6.568</b>	<b>120</b>	<b>334</b>	<b>96</b>	<b>9.818</b>
- Cuota isla de origen	5,1%	0,9%	21,5%	66,9%	1,2%	3,4%	1,0%	100%

