

¿Cuántos son y cuánto gastan?



	La Palma	Canarias
Número de <u>turistas (> de 16 años)</u>	167.100	12.310.044
Gasto medio diario asociado al viaje	118,50	133,60
- antes de viajar	83,68	95,33
- una vez en Canarias	34,81	38,27
Estancia media	10,41	9,46
Facturación / turista (€)	1.097	1.125
Facturación total (> de 16 años) (mill. €)	183	13.854
Cuota sobre facturación total	1,3%	100%
Cuota sobre total de turistas	1,4%	100%
Gasto en destino por turista y viaje (€)		
Alojamiento:	46,80	44,10
- Alojamiento	39,53	37,76
- Gastos extras en alojamiento	7,26	6,33
Transporte:	56,24	27,41
- Transporte público	7,40	4,99
- Taxi	4,72	7,42
- Alquiler de vehículos	44,12	14,99
Alimentación:	164,13	153,13
- Compras en supermercados	63,09	68,64
- Restaurantes o cafeterías	101,04	84,49
Compras no alimenticias (souvenirs, etc):	29,37	55,15
Ocio:	23,07	36,28
- Excursiones organizadas	12,92	14,63
- Ocio o diversión	1,76	5,23
- Viaje a otras islas	2,18	1,51
- Actividades deportivas	3,42	5,38
- Actividades culturales	1,68	2,18
- Discotecas y disco-pubs	1,11	7,34
Otros:	16,14	15,71
- Wellness	2,19	2,97
- Gastos médicos	0,83	1,46
- Otros gastos	13,12	11,28

¿Con cuánta antelación reservan su viaje?



	La Palma	Canarias
El mismo día de partida	0,0%	0,6%
De 2 a 7 días	5,5%	7,3%
De 8 a 15 días	9,8%	8,9%
De 16 a 30 días	17,9%	15,4%
De 31 a 90 días	37,3%	33,9%
Más de 90 días	29,5%	33,8%

¿Qué reservan en origen?



Conceptos pagados en origen	La Palma	Canarias
Sólo vuelo	14,2%	11,1%
Vuelo y alojamiento	33,3%	25,5%
Vuelo, alojamiento y desayuno	8,8%	7,6%
Vuelo + media pensión	25,0%	18,3%
Vuelo + pensión completa	1,6%	4,4%
Vuelo + todo incluido	17,0%	33,2%
Utilización líneas de bajo coste	34,9%	47,1%
Otros gastos en origen:		
- Alquiler de vehículos	35,9%	11,5%
- Actividades deportivas	4,4%	5,4%
- Excursiones	7,5%	5,7%
- Viaje combinado a otras islas	1,9%	2,0%

¿Cómo reservan?



Reserva del alojamiento	La Palma	Canarias
Al turoperador	35,0%	42,8%
- A través de su web	82,3%	78,8%
Al establecimiento directamente	16,9%	14,0%
- A través de su web	85,1%	81,9%
A una agencia de viajes	20,2%	19,8%
En un portal de internet (OTA)	21,4%	15,4%
No le hizo falta	6,5%	8,0%

Reserva del vuelo	La Palma	Canarias
Al turoperador	37,2%	45,5%
- A través de su web	80,6%	77,7%
A la compañía aérea	26,5%	24,9%
- A través de su web	97,9%	96,2%
A una agencia de viajes	21,0%	18,6%
En un portal de internet (OTA)	15,3%	11,0%

¿Dónde se alojan?



	La Palma	Canarias
Hotel 5*	0,0%	6,8%
Hotel/ Apartahotel 4*	39,6%	37,7%
Hotel/ Apartahotel 1-2-3*	11,8%	15,0%
Extrahoteleros	40,2%	30,3%
Vivienda propia o de amigos/familiares	6,4%	7,0%
Otros tipos de alojamiento	1,9%	3,2%

¿Cómo son?



Sexo	La Palma	Canarias
Porcentaje hombres	50,3%	49,8%
Porcentaje Mujeres	49,7%	50,2%

Edad	La Palma	Canarias
Edad media (turistas > de 16 años)	48,4	44,5
Desviación típica	13,7	14,9

Intervalos de edad	La Palma	Canarias
De 16 a 24 años	3,3%	8,8%
De 25 a 30 años	8,6%	13,1%
De 31 a 45 años	29,7%	32,8%
De 46 a 60 años	37,5%	28,4%
Mayores de 60 años	21,0%	17,0%

Ocupación	La Palma	Canarias
Empresarios y autónomos	16,8%	23,7%
Asalariado cargos altos y medios	47,2%	37,1%
Trabajadores auxiliares y obreros	12,8%	16,6%
Estudiantes	3,7%	5,6%
Jubilados	17,3%	14,5%
Parados / amas de casa	2,3%	2,5%

Nivel de ingresos anuales en el hogar (€)	La Palma	Canarias
De 12.000 a 24.000	16,8%	18,3%
De 24.001 a 36.000	19,4%	18,9%
De 36.001 a 48.000	16,3%	16,9%
De 48.001 a 60.000	15,2%	14,6%
De 60.001 a 72.000	9,0%	9,2%
De 72.001 a 84.000	5,4%	6,1%
Más de 84.000	18,0%	16,0%

Turistas por años

Turistas (> de 16 años):	La Palma	Canarias
Año 2011	164.416	10.960.604
Año 2012	153.878	10.701.588
Año 2013	151.555	11.150.021
Año 2014	168.474	11.951.495
Año 2015	167.100	12.310.044

Variación interanual:	La Palma	Canarias
Año 2011	--	--
Año 2012	-6,4%	-2,4%
Año 2013	-1,5%	4,2%
Año 2014	11,2%	7,2%
Año 2015	-0,8%	3,0%

¿Con quién vienen?



Acompañantes	La Palma	Canarias
Sin acompañantes	10,7%	9,8%
Sólo con la pareja	62,4%	48,0%
Sólo con hijos (menores de 13 años)	1,1%	1,4%
Pareja + hijos (menores de 13 años)	5,8%	11,8%
Otros familiares	3,9%	6,4%
Grupo de amigos	4,8%	6,1%
Compañeros de trabajo	0,4%	0,4%

* Pregunta multirrespuesta

¿Cómo nos valoran?



Impresión sobre el viaje	La Palma	Canarias
Buena o muy buena (% turistas)	95,7%	93,3%
Valoración media (escala 1-10)	9,01	8,84

¿Cuántos son fieles al destino?

Porcentaje de turistas repetidores	La Palma	Canarias
Turistas repetidores de la isla:	39,9%	76,4%
-más de 10 viajes previos a la isla	4,4%	16,7%

¿De dónde son?



País de residencia	%	Absoluto
Alemania	34,3%	57.391
España	25,2%	42.084
Reino Unido	15,4%	25.814
Holanda	10,4%	17.348
Bélgica	4,9%	8.235
Francia	3,2%	5.322
Suiza	1,7%	2.785
Austria	1,1%	1.812
Italia	0,8%	1.361
Noruega	0,7%	1.239

¿Por qué eligen Canarias?



Aspectos que influyen en la elección	La Palma	Canarias
Clima/Sol	79,9%	89,3%
Tranquilidad/descanso/relax	41,8%	37,9%
Playas	6,0%	33,6%
Paisajes	61,8%	22,6%
Precio	7,2%	14,1%
Conocer nuevos lugares	16,8%	14,1%
Facilidades de traslado	3,7%	8,3%
Un lugar adecuado para niños	1,7%	7,7%
Seguridad	2,5%	7,5%
Calidad del entorno ambiental	13,6%	6,4%
Oferta de turismo activo	35,8%	5,2%
Ambiente nocturno/diversión	0,2%	4,3%
Parques de ocio	0,1%	3,1%
Compras	0,2%	3,0%
Oferta cultural	1,3%	2,7%
Actividades Náuticas	1,0%	2,1%

* Pregunta multirrespuesta

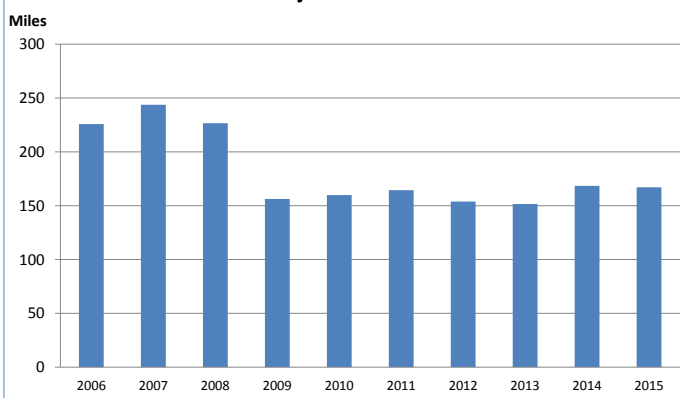
¿Qué les impulsó finalmente a venir?



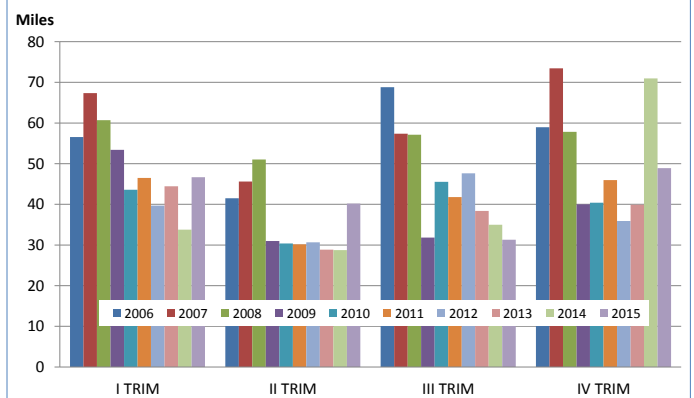
Aspectos que impulsaron la elección	La Palma	Canarias
Conocía Canarias por visitas anteriores	66,4%	64,1%
Recomendación de amigos o familiares	33,6%	34,7%
A través del canal Canarias de TV	0,4%	0,4%
A través de otros canales de TV o radio	3,1%	0,7%
Información prensa/revistas/libros	8,2%	3,7%
Asistencia a feria turística	0,3%	0,5%
Catálogo de turoperador	7,1%	8,2%
Recomendación agencia de viajes	4,8%	9,5%
Información obtenida en internet	29,9%	25,6%
Vacaciones del imserso	0,0%	0,3%
Otros	6,9%	6,7%

* Pregunta multirrespuesta

Evolución del flujo de turistas > de 16 años



Perfil estacional de los turistas > de 16 años



Fuente: ISTAC (EGT).

Nota: La Encuesta sobre el Gasto Turístico excluye de su muestreo a los menores de 16 años. Para el cálculo de los porcentajes se excluyen los "No procede" y "No contesta".