

Evolución del perfil del turista

Dinamarca: II Trimestre

¿Cuántos son y cuánto gastan?



	2011Q2	2012Q2	2013Q2	2014Q2	2015Q2
Número de <u>turistas</u>	52.609	39.323	33.091	38.472	31.665
Gasto medio diario asociado al viaje (€)	118,74	136,88	159,34	129,29	139,31
- antes de viajar	86,45	96,14	110,87	89,86	99,34
- una vez en Canarias	32,29	40,74	48,47	39,43	39,96
Estancia media	8,09	8,05	9,16	8,16	9,02
Facturación / turista (€)	959	1.026	1.351	1.045	1.184
Facturación total (mill. €)	50,5	40,3	44,7	40,2	37,5
Cuota sobre facturación anual	16,2%	12,2%	12,6%	11,8%	--
Cuota sobre turistas anuales	17,1%	12,8%	10,6%	11,8%	--
Gasto en destino por turista y viaje (€)	2011Q2	2012Q2	2013Q2	2014Q2	2015Q2
Alojamiento	35,93	22,57	61,86	28,00	88,30
Transporte público	11,13	11,11	9,49	6,23	11,08
Alquiler de vehículos	8,51	9,24	29,13	9,24	27,29
Compras en supermercados	67,21	76,90	101,36	78,07	118,44
Restaurantes	66,27	92,02	110,95	122,21	118,26
Souvenirs	35,89	59,15	65,91	55,25	44,07
Ocio	22,71	26,03	19,29	14,89	26,99
Otros	15,39	9,23	0,00	11,93	8,26

	2011Q2	2012Q2	2013Q2	2014Q2	2015Q2
Reserva del vuelo					
Al turoperador	94,0%	82,7%	67,8%	87,8%	86,4%
- A través de su web	81,6%	80,7%	100,0%	85,7%	94,6%
A la compañía aérea	2,1%	5,6%	6,6%	2,6%	6,1%
- A través de su web	46,9%	100,0%	100,0%	64,5%	75,5%
A una agencia de viajes	0,0%	2,2%	8,7%	1,5%	2,8%
En un portal de internet (OTA)	3,9%	9,4%	16,8%	8,1%	4,7%



¿Dónde se alojan?

	2011Q2	2012Q2	2013Q2	2014Q2	2015Q2
Hotel 5*	0,0%	0,0%	3,4%	0,0%	0,7%
Hotel/ Apartahotel 4*	32,2%	23,3%	21,2%	25,0%	28,9%
Hotel/ Apartahotel 1-2-3*	30,3%	28,5%	40,5%	32,8%	22,9%
Extrahoteleros	36,3%	45,9%	34,9%	41,3%	44,9%
Vivienda propia o de amigos/familiares	0,0%	2,3%	0,0%	0,9%	2,5%
Otros tipos de alojamiento	1,2%	0,0%	0,0%	0,0%	0,0%

¿Cómo son?



	2011Q2	2012Q2	2013Q2	2014Q2	2015Q2
Sexo					
Porcentaje de hombres	52,0%	51,4%	55,9%	50,9%	60,7%
Porcentaje de mujeres	48,0%	48,6%	44,1%	49,1%	39,3%
Edad					
Edad media (turista > 16 años)	45,4	43,6	44,0	48,1	45,4
Desviación típica	13,9	15,0	14,9	14,1	14,4
Intervalos de edad					
De 16 a 24 años	8,2%	8,3%	13,8%	3,9%	10,6%
De 25 a 30 años	8,1%	11,6%	3,4%	11,7%	10,0%
De 31 a 45 años	33,9%	42,3%	40,5%	27,3%	28,3%
De 46 a 60 años	33,9%	22,3%	31,7%	31,0%	33,6%
Mayores de 60 años	15,9%	15,6%	10,6%	26,1%	17,5%
Ocupación					
Empresarios y autónomos	19,1%	15,5%	25,8%	13,9%	17,2%
Asalariado cargos altos y medios	42,7%	42,0%	35,2%	44,4%	41,8%
Trabajadores auxiliares y obreros	17,6%	14,7%	16,2%	16,8%	10,7%
Estudiantes	8,9%	12,0%	9,1%	2,5%	14,6%
Jubilados	10,0%	14,9%	13,8%	20,9%	14,2%
Parados / amas de casa	1,6%	1,0%	0,0%	1,5%	1,5%
Nivel de ingresos anuales en el hogar (€)					
De 12.000 a 24.000	6,8%	9,5%	8,4%	3,8%	9,6%
De 24.001 a 36.000	3,0%	4,4%	12,0%	14,3%	4,0%
De 36.001 a 48.000	10,3%	13,4%	5,8%	11,3%	8,0%
De 48.001 a 60.000	20,5%	18,1%	17,4%	7,1%	10,3%
De 60.001 a 72.000	16,2%	8,9%	18,6%	13,0%	8,9%
De 72.001 a 84.000	6,5%	6,6%	7,3%	16,3%	12,4%
Más de 84.000	36,7%	39,1%	30,4%	34,1%	46,9%

¿Con cuánta antelación reservan su viaje?



	2011Q2	2012Q2	2013Q2	2014Q2	2015Q2
El mismo día de partida	0,0%	0,0%	0,0%	0,7%	0,0%
De 2 a 7 días	5,1%	13,9%	11,8%	9,2%	3,4%
De 8 a 15 días	10,9%	9,1%	23,9%	14,0%	1,0%
De 16 a 30 días	23,5%	17,7%	9,4%	19,6%	27,4%
De 31 a 90 días	44,8%	38,2%	32,6%	27,6%	43,1%
Más de 90 días	15,7%	21,1%	22,2%	28,9%	25,1%

¿Qué reservan en origen?



	2011Q2	2012Q2	2013Q2	2014Q2	2015Q2
Conceptos pagados en origen					
Sólo vuelo	2,5%	6,2%	0,0%	0,9%	3,1%
Vuelo y alojamiento	40,2%	45,1%	42,3%	40,8%	39,6%
Vuelo, alojamiento y desayuno	13,4%	7,9%	6,0%	14,9%	20,6%
Vuelo + media pensión	11,2%	8,2%	9,8%	9,2%	9,5%
Vuelo + pensión completa	0,0%	5,3%	0,0%	5,2%	3,0%
Vuelo + todo incluido	32,8%	27,3%	41,9%	29,0%	24,2%
Utilización líneas de bajo coste	17,2%	17,2%	15,6%	19,6%	27,7%
Otros gastos en origen:					
- Alquiler de vehículos	12,3%	8,2%	9,8%	3,2%	12,3%
- Actividades deportivas	6,6%	12,5%	5,4%	13,9%	10,0%
- Excursiones	7,1%	8,0%	6,3%	7,5%	4,8%
- Viaje combinado a otras islas	1,3%	1,4%	0,0%	1,0%	0,0%

¿Cómo reservan?



	2011Q2	2012Q2	2013Q2	2014Q2	2015Q2
Reserva del alojamiento					
Al turoperador	91,0%	81,9%	77,0%	94,6%	81,2%
- A través de su web	79,9%	83,6%	100,0%	87,1%	96,7%
Al establecimiento directamente	5,3%	1,4%	11,5%	0,8%	4,7%
- A través de su web	100,0%	100,0%	100,0%	100,0%	67,7%
A una agencia de viajes	0,0%	3,3%	4,7%	2,7%	3,4%
En un portal de internet (OTA)	3,7%	9,2%	6,8%	1,0%	8,1%
No le hizo falta	0,0%	4,1%	0,0%	0,9%	2,7%

¿Con quién vienen?



	2011Q2	2012Q2	2013Q2	2014Q2	2015Q2
Acompañantes					
Sin acompañantes	5,9%	7,1%	20,0%	7,5%	12,1%
Sólo con la pareja	37,0%	41,2%	25,2%	47,6%	37,9%
Sólo con hijos (menores de 13 años)	0,0%	0,8%	0,0%	3,7%	0,0%
Pareja + hijos (menores de 13 años)	11,7%	18,1%	35,2%	19,9%	13,1%
Otros familiares	4,4%	8,8%	8,5%	4,2%	6,5%
Grupo de amigos	9,2%	3,1%	11,1%	5,9%	4,2%
Compañeros de trabajo	0,0%	0,8%	0,0%	0,0%	2,1%

* Pregunta multirrespuesta

Evolución del perfil del turista

Dinamarca: II Trimestre

¿A qué isla viajan?

Turistas a:	2011Q2	2012Q2	2013Q2	2014Q2	2015Q2
- Lanzarote	6.854	4.175	4.305	4.886	4.923
- Fuerteventura	5.465	6.182	4.647	4.172	4.316
- Gran Canaria	24.123	17.185	13.585	16.132	11.436
- Tenerife	16.099	11.766	10.540	13.284	10.990
- La Palma	51	0	0	0	0

Distribución de turistas a:	2011Q2	2012Q2	2013Q2	2014Q2	2015Q2
- Lanzarote	13,0%	10,6%	13,0%	12,7%	15,5%
- Fuerteventura	10,4%	15,7%	14,0%	10,8%	13,6%
- Gran Canaria	45,9%	43,7%	41,1%	41,9%	36,1%
- Tenerife	30,6%	29,9%	31,9%	34,5%	34,7%
- La Palma	0,1%	0,0%	0,0%	0,0%	0,0%

¿Cómo nos valoran?



Impresión sobre el viaje	2011Q2	2012Q2	2013Q2	2014Q2	2015Q2
Buena o muy buena	95,9%	95,5%	90,5%	97,0%	90,9%
Valoración media	9,00	8,83	9,08	9,17	8,81

¿Por qué eligen Canarias?



Aspectos que influyen en la elección	2011Q2	2012Q2	2013Q2	2014Q2	2015Q2
Clima/Sol	95,4%	98,1%	100,0%	93,7%	94,0%
Tranquilidad/descanso/relax	44,4%	57,1%	48,7%	41,0%	45,7%
Playas	25,6%	29,8%	25,4%	24,5%	24,5%
Paisajes	16,8%	17,8%	27,5%	15,6%	15,0%
Precio	19,5%	16,8%	11,7%	17,1%	17,6%
Un lugar adecuado para niños	17,4%	16,2%	12,8%	15,1%	13,3%
Oferta de turismo activo	4,9%	5,8%	7,7%	12,6%	10,9%
Seguridad	6,8%	12,3%	9,5%	5,2%	2,0%
Conocer nuevos lugares	1,7%	4,7%	5,7%	7,6%	10,1%
Facilidades de traslado	1,7%	3,5%	16,1%	0,0%	7,4%
Ambiente nocturno/diversión	2,5%	2,1%	13,5%	3,4%	1,4%
Compras	4,1%	5,1%	3,1%	2,1%	0,8%
Oferta cultural	2,2%	2,7%	0,0%	1,0%	4,3%
Parques de ocio	2,1%	2,5%	0,0%	2,0%	0,8%
Calidad del entorno ambiental	1,0%	2,7%	0,0%	1,3%	2,3%
Turismo de salud	2,3%	0,9%	0,0%	0,8%	1,6%

¿Cuántos son fieles al destino?

Porcentaje de turistas repetidores	2011Q2	2012Q2	2013Q2	2014Q2	2015Q2
Turistas repetidores	76,5%	83,5%	81,3%	77,3%	72,8%
Enamorados (+ de 10 visitas previas)	13,7%	18,7%	20,5%	13,4%	11,3%

¿De dónde vienen? (origen/destino del vuelo)



País origen/destino del vuelo	2011Q2	2012Q2	2013Q2	2014Q2	2015Q2
Alemania	2,0%	5,7%	16,0%	1,3%	9,1%
Austria	0,0%	0,0%	6,3%	0,0%	0,0%
Bélgica	0,0%	0,0%	0,0%	0,0%	0,0%
Dinamarca	93,1%	92,4%	77,7%	96,8%	84,7%
España	2,4%	0,9%	0,0%	1,9%	0,8%
Finlandia	0,0%	0,0%	0,0%	0,0%	0,0%
Francia	0,0%	0,0%	0,0%	0,0%	0,0%
Holanda	0,0%	0,0%	0,0%	0,0%	0,0%
Irlanda	0,0%	0,0%	0,0%	0,0%	0,0%
Italia	0,0%	0,0%	0,0%	0,0%	0,0%
Noruega	0,0%	0,0%	0,0%	0,0%	0,0%
Polonia	0,0%	0,0%	0,0%	0,0%	0,0%
Reino Unido	1,2%	1,0%	0,0%	0,0%	3,6%
República Checa	0,0%	0,0%	0,0%	0,0%	0,0%
Rusia	0,0%	0,0%	0,0%	0,0%	0,0%
Suecia	0,0%	0,0%	0,0%	0,0%	0,8%
Suiza	0,0%	0,0%	0,0%	0,0%	0,0%
Otros	1,3%	0,0%	0,0%	0,0%	1,0%

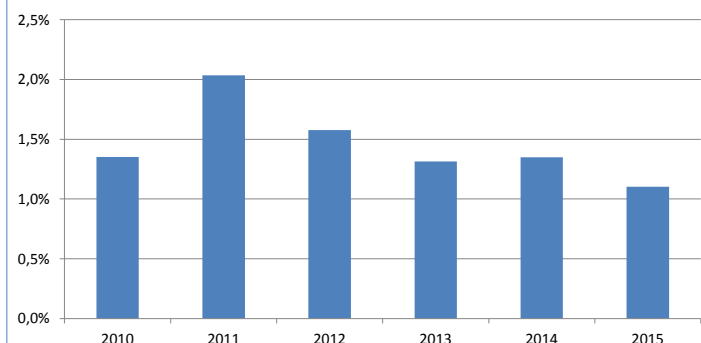
¿Qué les impulsó finalmente a venir?



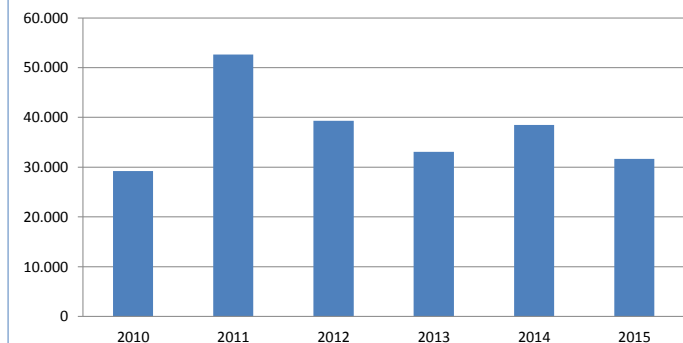
Aspectos que impulsaron la elección	2011Q2	2012Q2	2013Q2	2014Q2	2015Q2
Conocía Canarias por visitas anteriores	69,2%	73,2%	61,2%	67,9%	60,3%
Recomendación de amigos o familiares	26,6%	27,5%	17,7%	21,7%	30,2%
A través del canal Canarias de TV	0,0%	0,0%	5,4%	0,0%	1,4%
A través de otros canales de TV o radio	0,9%	1,4%	0,0%	0,0%	0,8%
Información prensa/revistas/libros	0,7%	2,2%	0,0%	0,9%	2,8%
Asistencia a feria turística	0,0%	1,5%	0,0%	1,6%	0,0%
Catálogo de turoperador	15,5%	12,0%	6,8%	10,9%	5,8%
Recomendación agencia de viajes	0,0%	1,4%	12,7%	4,2%	3,1%
Información obtenida en internet	49,2%	32,3%	39,1%	33,3%	36,9%
Vacaciones del imseroso	0,0%	1,0%	0,0%	0,0%	0,0%
Otros	5,5%	5,5%	0,0%	6,6%	5,2%

* Pregunta multirrespuesta

Cuota de turistas daneses en Canarias (segundo trimestre)



Evolución de turistas daneses en Canarias (segundo trimestre)



Fuente: ISTAC (EGT y Frontur).

Nota: La Encuesta sobre el Gasto Turístico excluye a los menores de 16 años.