

Evolución del perfil del turista

Austria: III Trimestre

¿Cuántos son y cuánto gastan?



	2011Q3	2012Q3	2013Q3	2014Q3	2015Q3
Número de <u>turistas</u>	23.782	29.477	28.967	25.350	22.045
Gasto medio diario asociado al viaje (€)	155,43	151,05	152,25	148,99	156,30
- antes de viajar	119,02	116,35	121,54	120,15	122,72
- una vez en Canarias	36,41	34,70	30,71	28,84	33,58
Estancia media	9,20	10,01	9,25	9,34	8,74
Facturación / turista (€)	1.283	1.443	1.324	1.332	1.315
Facturación total (mill. €)	30,5	42,5	38,4	33,8	29,0
Cuota sobre facturación anual	21,7%	29,1%	27,8%	23,1%	--
Cuota sobre turistas anuales	21,6%	26,5%	27,7%	24,4%	--
Gasto en destino por turista y viaje (€)	2011Q3	2012Q3	2013Q3	2014Q3	2015Q3
Alojamiento	25,35	76,49	45,93	23,56	38,07
Transporte público	5,08	7,23	11,91	8,86	6,49
Alquiler de vehículos	20,84	24,83	17,85	22,10	19,09
Compras en supermercados	32,52	29,05	37,18	38,05	50,00
Restaurantes	54,51	64,10	50,28	62,23	46,11
Souvenirs	80,57	67,52	54,14	61,42	64,84
Ocio	69,03	54,32	66,22	50,23	46,84
Otros	28,32	24,99	5,83	2,59	11,63

	2011Q3	2012Q3	2013Q3	2014Q3	2015Q3
Reserva del vuelo					
Al turoperador	66,8%	47,4%	52,1%	50,9%	35,5%
- A través de su web	36,9%	37,9%	53,2%	46,4%	71,6%
A la compañía aérea	4,4%	5,4%	4,6%	7,0%	4,9%
- A través de su web	100,0%	89,6%	94,6%	73,8%	100,0%
A una agencia de viajes	19,0%	32,8%	35,4%	28,9%	47,8%
En un portal de internet (OTA)	9,8%	14,4%	7,9%	13,2%	11,7%

¿Dónde se alojan?



	2011Q3	2012Q3	2013Q3	2014Q3	2015Q3
Hotel 5*	12,3%	15,0%	2,3%	15,4%	9,8%
Hotel/ Apartahotel 4*	59,8%	58,7%	73,9%	62,2%	67,4%
Hotel/ Apartahotel 1-2-3*	12,3%	12,5%	15,4%	10,1%	12,6%
Extrahoteleros	12,2%	10,8%	5,7%	9,3%	8,2%
Vivienda propia o de amigos/familiares	2,8%	2,5%	1,6%	3,1%	0,8%
Otros tipos de alojamiento	0,6%	0,6%	1,1%	0,0%	1,1%

¿Cómo son?



	2011Q3	2012Q3	2013Q3	2014Q3	2015Q3
Sexo					
Porcentaje de hombres	44,4%	46,7%	46,1%	36,6%	44,9%
Porcentaje de mujeres	55,6%	53,3%	53,9%	63,4%	55,1%
Edad					
Edad media (turista > 16 años)	44,8	36,6	37,7	40,8	37,6
Desviación típica	14,6	11,0	10,9	14,4	12,9
Intervalos de edad					
De 16 a 24 años	6,1%	10,7%	10,6%	14,7%	15,3%
De 25 a 30 años	16,1%	29,1%	22,6%	13,9%	24,3%
De 31 a 45 años	32,7%	37,8%	37,1%	38,4%	29,0%
De 46 a 60 años	27,3%	19,6%	29,7%	18,9%	25,9%
Mayores de 60 años	17,9%	2,8%	0,0%	14,1%	5,5%
Ocupación					
Empresarios y autónomos	15,4%	10,1%	15,1%	4,2%	13,4%
Asalariado cargos altos y medios	53,2%	67,8%	58,5%	51,2%	58,5%
Trabajadores auxiliares y obreros	6,3%	13,1%	20,5%	12,8%	14,7%
Estudiantes	4,5%	6,6%	5,4%	9,0%	8,9%
Jubilados	9,9%	1,0%	0,5%	20,5%	2,4%
Parados / amas de casa	10,9%	1,3%	0,0%	2,3%	2,2%
Nivel de ingresos anuales en el hogar (€)					
De 12.000 a 24.000	36,6%	22,5%	19,8%	33,4%	34,3%
De 24.001 a 36.000	30,5%	29,6%	27,6%	18,0%	19,8%
De 36.001 a 48.000	9,9%	18,2%	13,6%	18,0%	17,9%
De 48.001 a 60.000	3,6%	12,4%	6,5%	9,7%	10,8%
De 60.001 a 72.000	3,9%	2,0%	4,6%	10,6%	2,0%
De 72.001 a 84.000	6,1%	1,7%	7,7%	5,6%	3,4%
Más de 84.000	9,4%	13,7%	20,3%	4,7%	11,8%

¿Con cuánta antelación reservan su viaje?



	2011Q3	2012Q3	2013Q3	2014Q3	2015Q3
El mismo día de partida	0,0%	0,0%	0,2%	0,0%	0,9%
De 2 a 7 días	3,3%	5,7%	9,6%	5,5%	3,4%
De 8 a 15 días	7,7%	12,7%	9,8%	9,9%	8,9%
De 16 a 30 días	6,6%	10,7%	16,2%	14,9%	4,7%
De 31 a 90 días	45,4%	20,8%	24,3%	19,9%	32,2%
Más de 90 días	37,0%	50,1%	39,9%	49,7%	49,8%

¿Qué reservan en origen?



	2011Q3	2012Q3	2013Q3	2014Q3	2015Q3
Conceptos pagados en origen					
Sólo vuelo	5,3%	3,6%	2,4%	3,1%	1,4%
Vuelo y alojamiento	6,9%	7,9%	7,9%	6,8%	4,9%
Vuelo, alojamiento y desayuno	6,3%	4,6%	2,4%	13,3%	12,5%
Vuelo + media pensión	40,1%	47,2%	33,8%	28,1%	32,5%
Vuelo + pensión completa	0,9%	2,5%	2,2%	2,7%	1,4%
Vuelo + todo incluido	40,5%	34,2%	51,2%	46,0%	47,2%
Utilización líneas de bajo coste	17,7%	29,7%	30,7%	30,6%	27,2%
Otros gastos en origen:					
- Alquiler de vehículos	11,5%	13,6%	12,1%	10,6%	12,6%
- Actividades deportivas	4,3%	5,9%	12,1%	5,7%	10,9%
- Excursiones	9,0%	14,4%	10,8%	11,9%	9,9%
- Viaje combinado a otras islas	1,2%	4,8%	2,1%	2,3%	0,0%

¿Cómo reservan?



	2011Q3	2012Q3	2013Q3	2014Q3	2015Q3
Reserva del alojamiento					
Al turoperador	43,5%	44,3%	51,8%	52,6%	40,9%
- A través de su web	41,5%	43,9%	62,4%	47,7%	74,3%
Al establecimiento directamente	9,9%	4,2%	2,0%	6,0%	2,0%
- A través de su web	100,0%	85,2%	72,8%	100,0%	100,0%
A una agencia de viajes	29,9%	32,2%	34,0%	26,2%	43,1%
En un portal de internet (OTA)	12,1%	16,2%	11,0%	12,1%	13,2%
No le hizo falta	4,5%	3,1%	1,1%	3,2%	0,8%

¿Con quién vienen?



	2011Q3	2012Q3	2013Q3	2014Q3	2015Q3
Acompañantes					
Sin acompañantes	3,4%	9,7%	4,3%	6,6%	2,3%
Sólo con la pareja	44,7%	51,2%	39,1%	42,6%	62,0%
Sólo con hijos (menores de 13 años)	1,8%	1,1%	3,1%	4,7%	1,1%
Pareja + hijos (menores de 13 años)	16,0%	14,6%	6,8%	11,5%	10,8%
Otros familiares	2,6%	2,2%	3,0%	6,6%	3,6%
Grupo de amigos	4,3%	2,4%	6,9%	6,0%	6,6%
Compañeros de trabajo	0,0%	0,0%	0,0%	0,0%	0,0%

* Pregunta multirespuesta

Evolución del perfil del turista

Austria: III Trimestre

¿A qué isla viajan?

Turistas a:	2011Q3	2012Q3	2013Q3	2014Q3	2015Q3
- Lanzarote	1.199	2.854	2.626	1.540	1.883
- Fuerteventura	6.627	4.204	4.511	2.580	2.403
- Gran Canaria	7.874	11.321	7.957	11.111	5.431
- Tenerife	7.812	10.375	12.248	9.479	11.374
- La Palma	48	537	1.301	398	625

Distribución de turistas a:	2011Q3	2012Q3	2013Q3	2014Q3	2015Q3
- Lanzarote	5,1%	9,7%	9,2%	6,1%	8,7%
- Fuerteventura	28,1%	14,4%	15,7%	10,3%	11,1%
- Gran Canaria	33,4%	38,7%	27,8%	44,3%	25,0%
- Tenerife	33,2%	35,4%	42,8%	37,8%	52,4%
- La Palma	0,2%	1,8%	4,5%	1,6%	2,9%

¿Cómo nos valoran?



Impresión sobre el viaje	2011Q3	2012Q3	2013Q3	2014Q3	2015Q3
Buena o muy buena	92,1%	93,4%	95,0%	83,4%	95,3%
Valoración media	8,99	8,94	8,99	8,87	8,93

¿Por qué eligen Canarias?



Aspectos que influyen en la elección	2011Q3	2012Q3	2013Q3	2014Q3	2015Q3
Clima/Sol	92,3%	89,1%	87,7%	84,9%	88,1%
Playas	54,9%	51,6%	55,4%	53,3%	60,8%
Tranquilidad/descanso/relax	40,2%	35,0%	32,6%	39,9%	35,8%
Paisajes	35,4%	26,3%	24,9%	24,3%	26,1%
Conocer nuevos lugares	15,7%	23,1%	24,7%	24,0%	11,1%
Actividades Náuticas	7,5%	9,4%	15,2%	4,9%	3,6%
Parques de ocio	6,0%	3,1%	9,1%	13,5%	8,5%
Seguridad	5,5%	9,5%	3,0%	1,3%	10,0%
Oferta de turismo activo	2,9%	7,4%	6,5%	5,5%	3,3%
Un lugar adecuado para niños	3,4%	7,6%	5,5%	4,4%	2,7%
Precio	6,5%	1,9%	4,2%	2,4%	5,6%
Calidad del entorno ambiental	4,6%	1,6%	4,0%	2,3%	1,6%
Ambiente nocturno/diversión	3,6%	4,5%	3,4%	1,7%	1,0%
Oferta cultural	2,5%	0,6%	3,3%	3,6%	3,4%
Compras	4,1%	3,4%	1,5%	1,6%	2,5%
Oferta de turismo rural	0,9%	5,7%	2,4%	0,8%	0,7%

¿Cuántos son fieles al destino?

Porcentaje de turistas repetidores	2011Q3	2012Q3	2013Q3	2014Q3	2015Q3
Turistas repetidores	61,0%	58,7%	62,9%	56,6%	48,6%
Enamorados (+ de 10 visitas previas)	6,6%	5,2%	4,9%	5,7%	6,9%

¿De dónde son?



Pais de residencia	2011Q3	2012Q3	2013Q3	2014Q3	2015Q3
Alemania	17,5%	19,4%	19,8%	18,0%	26,4%
Austria	76,5%	69,2%	70,8%	75,8%	62,0%
Bélgica	0,0%	0,0%	0,3%	0,0%	0,0%
Dinamarca	0,0%	0,0%	0,0%	0,0%	0,0%
España	4,4%	10,4%	4,5%	5,3%	8,3%
Finlandia	0,0%	0,0%	0,0%	0,0%	0,0%
Francia	0,0%	0,0%	0,0%	0,0%	0,0%
Holanda	0,0%	0,0%	0,0%	0,0%	0,0%
Irlanda	0,0%	0,0%	0,0%	0,0%	0,0%
Italia	0,0%	0,0%	0,0%	0,0%	0,0%
Noruega	0,0%	0,0%	0,0%	0,0%	0,0%
Polonia	0,0%	0,0%	0,0%	0,0%	0,0%
Reino Unido	0,0%	0,0%	0,0%	0,0%	0,0%
República Checa	0,0%	0,0%	0,0%	0,0%	0,0%
Rusia	0,0%	0,0%	0,0%	0,0%	0,5%
Suecia	0,0%	0,0%	0,0%	0,0%	0,0%
Suiza	1,5%	1,1%	4,7%	1,0%	2,9%
Otros	0,0%	0,0%	0,0%	0,0%	0,0%

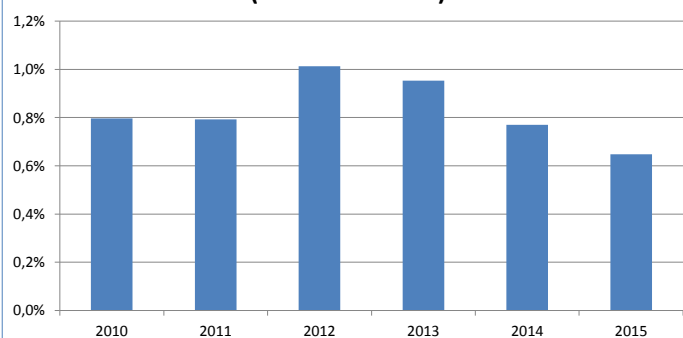
¿Qué les impulsó finalmente a venir?



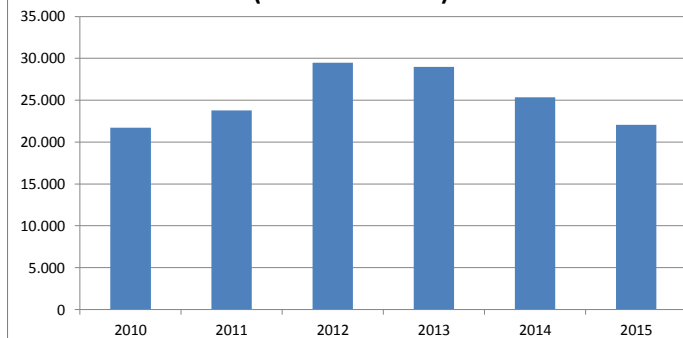
Aspectos que impulsaron la elección	2011Q3	2012Q3	2013Q3	2014Q3	2015Q3
Conocía Canarias por visitas anteriores	51,1%	48,4%	49,8%	36,8%	38,9%
Recomendación de amigos o familiares	36,5%	27,2%	35,0%	35,8%	37,6%
A través del canal Canarias de TV	1,5%	0,0%	0,0%	0,0%	2,6%
A través de otros canales de TV o radio	2,7%	6,7%	2,8%	4,8%	2,8%
Información prensa/revistas/libros	1,7%	7,9%	10,7%	4,9%	2,7%
Asistencia a feria turística	1,2%	0,0%	0,0%	0,6%	0,2%
Catálogo de turoperador	32,8%	25,5%	15,8%	13,9%	22,2%
Recomendación agencia de viajes	11,1%	15,3%	18,6%	13,7%	14,7%
Información obtenida en internet	28,1%	29,4%	20,0%	28,7%	37,0%
Vacaciones del imerso	0,0%	0,0%	0,0%	0,0%	0,0%
Otros	4,7%	8,7%	4,4%	5,0%	4,3%

* Pregunta multirrespuesta

Cuota de turistas austriacos en Canarias (tercer trimestre)



Evolución de turistas austriacos en Canarias (tercer trimestre)



Fuente: ISTAC (EGT y Frontur).

Nota: La Encuesta sobre el Gasto Turístico excluye a los menores de 16 años.