

Evolución del perfil del turista

Austria: II Trimestre



¿Cuántos son y cuánto gastan?



	2011Q2	2012Q2	2013Q2	2014Q2	2015Q2
Número de <u>turistas</u>	24.990	23.264	16.219	16.780	20.058
Gasto medio diario asociado al viaje (€)	133,07	130,15	138,90	143,26	180,95
- antes de viajar	105,31	99,89	104,77	111,04	126,70
- una vez en Canarias	27,76	30,26	34,13	32,23	54,25
Estancia media	11,99	11,55	10,70	11,94	8,12
Facturación / turista (€)	1.205	1.120	1.260	1.414	1.373
Facturación total (mill. €)	30,1	26,0	20,4	23,7	27,5
Cuota sobre facturación anual	21,5%	17,8%	14,8%	16,2%	--
Cuota sobre turistas anuales	22,7%	20,9%	15,5%	16,1%	--
Gasto en destino por turista y viaje (€)	2011Q2	2012Q2	2013Q2	2014Q2	2015Q2
Alojamiento	27,07	26,54	77,42	30,23	71,81
Transporte público	8,36	6,34	8,40	3,46	10,79
Alquiler de vehículos	10,14	23,05	16,08	15,73	13,78
Compras en supermercados	65,37	50,40	39,03	58,62	57,21
Restaurantes	48,92	56,45	45,73	76,14	61,43
Souvenirs	55,71	69,32	74,33	76,16	88,02
Ocio	42,53	40,05	29,14	32,20	72,10
Otros	18,64	23,82	15,05	22,11	38,74

	2011Q2	2012Q2	2013Q2	2014Q2	2015Q2
Reserva del vuelo					
Al turoperador	49,4%	48,4%	41,4%	43,7%	51,9%
- A través de su web	37,9%	65,8%	53,7%	57,1%	48,2%
A la compañía aérea	2,3%	5,0%	14,6%	6,1%	4,6%
- A través de su web	100,0%	100,0%	63,1%	76,1%	18,2%
A una agencia de viajes	36,3%	30,9%	24,3%	35,9%	30,5%
En un portal de internet (OTA)	12,0%	15,7%	19,7%	14,2%	13,0%

¿Dónde se alojan?



	2011Q2	2012Q2	2013Q2	2014Q2	2015Q2
Hotel 5*	9,5%	9,9%	7,0%	10,4%	9,8%
Hotel/ Apartahotel 4*	64,0%	53,5%	54,4%	59,6%	69,3%
Hotel/ Apartahotel 1-2-3*	21,2%	19,3%	25,4%	12,9%	17,6%
Extrahoteleros	3,4%	14,5%	7,0%	9,8%	2,4%
Vivienda propia o de amigos/familiares	0,6%	2,8%	3,5%	4,4%	0,2%
Otros tipos de alojamiento	1,3%	0,0%	2,8%	3,0%	0,6%

¿Cómo son?



	2011Q2	2012Q2	2013Q2	2014Q2	2015Q2
Sexo					
Porcentaje de hombres	49,2%	42,7%	42,6%	50,7%	51,2%
Porcentaje de mujeres	50,8%	57,3%	57,4%	49,3%	48,8%
Edad					
Edad media (turista > 16 años)	46,9	44,6	41,1	47,5	43,6
Desviación típica	17,1	15,9	15,5	14,7	16,7
Intervalos de edad					
De 16 a 24 años	9,7%	10,9%	11,7%	6,9%	19,7%
De 25 a 30 años	9,9%	17,8%	24,8%	11,6%	6,2%
De 31 a 45 años	33,3%	25,6%	25,4%	24,0%	30,9%
De 46 a 60 años	23,4%	27,5%	21,6%	40,7%	27,2%
Mayores de 60 años	23,7%	18,1%	16,6%	16,9%	16,0%
Ocupación					
Empresarios y autónomos	18,9%	16,6%	14,2%	12,2%	17,2%
Asalariado cargos altos y medios	46,6%	46,6%	45,9%	52,7%	38,4%
Trabajadores auxiliares y obreros	7,7%	15,9%	14,6%	9,0%	21,8%
Estudiantes	4,6%	1,8%	6,7%	5,1%	4,7%
Jubilados	21,8%	19,1%	14,9%	19,2%	15,0%
Parados / amas de casa	0,3%	0,0%	3,7%	1,9%	2,9%
Nivel de ingresos anuales en el hogar (€)					
De 12.000 a 24.000	18,5%	26,4%	37,4%	24,8%	31,3%
De 24.001 a 36.000	39,8%	32,7%	16,3%	28,4%	28,7%
De 36.001 a 48.000	20,9%	15,8%	9,8%	21,8%	15,3%
De 48.001 a 60.000	9,6%	12,3%	11,6%	4,7%	7,0%
De 60.001 a 72.000	2,4%	3,9%	10,4%	1,4%	6,4%
De 72.001 a 84.000	3,8%	0,0%	0,0%	6,8%	1,5%
Más de 84.000	5,1%	8,9%	14,5%	12,1%	9,8%

¿Con cuánta antelación reservan su viaje?



	2011Q2	2012Q2	2013Q2	2014Q2	2015Q2
El mismo día de partida	1,3%	0,6%	0,6%	0,8%	0,0%
De 2 a 7 días	8,8%	9,9%	7,1%	5,6%	8,9%
De 8 a 15 días	10,4%	15,6%	9,6%	10,1%	9,3%
De 16 a 30 días	21,5%	15,9%	19,4%	14,3%	9,9%
De 31 a 90 días	37,8%	38,6%	41,7%	46,3%	33,5%
Más de 90 días	20,2%	19,3%	21,5%	23,0%	38,4%

¿Qué reservan en origen?



	2011Q2	2012Q2	2013Q2	2014Q2	2015Q2
Conceptos pagados en origen					
Sólo vuelo	5,8%	4,8%	5,9%	5,4%	4,2%
Vuelo y alojamiento	5,3%	8,9%	8,1%	11,1%	6,3%
Vuelo, alojamiento y desayuno	2,2%	5,5%	4,8%	5,6%	18,4%
Vuelo + media pensión	51,1%	36,2%	32,0%	39,9%	30,3%
Vuelo + pensión completa	1,1%	0,0%	3,7%	3,7%	0,2%
Vuelo + todo incluido	34,6%	44,6%	45,5%	34,3%	40,6%
Utilización líneas de bajo coste	16,3%	39,2%	33,6%	27,2%	16,8%
Otros gastos en origen:					
- Alquiler de vehículos	12,6%	14,4%	9,2%	9,7%	13,5%
- Actividades deportivas	4,4%	9,9%	11,7%	5,8%	1,3%
- Excursiones	10,6%	5,3%	5,6%	5,8%	6,2%
- Viaje combinado a otras islas	1,6%	2,5%	0,0%	1,6%	1,6%

¿Cómo reservan?



	2011Q2	2012Q2	2013Q2	2014Q2	2015Q2
Reserva del alojamiento					
Al turoperador	39,7%	45,7%	40,0%	40,1%	50,2%
- A través de su web	72,3%	72,2%	76,4%	52,4%	44,9%
Al establecimiento directamente	2,2%	3,8%	3,8%	5,4%	3,4%
- A través de su web	100,0%	0,0%	81,3%	81,0%	100,0%
A una agencia de viajes	41,0%	30,8%	26,4%	37,4%	33,4%
En un portal de internet (OTA)	12,3%	16,2%	24,5%	13,0%	12,9%
No le hizo falta	4,9%	3,5%	5,3%	4,1%	0,1%

¿Con quién vienen?



	2011Q2	2012Q2	2013Q2	2014Q2	2015Q2
Acompañantes					
Sin acompañantes	10,8%	8,0%	13,5%	10,9%	10,4%
Sólo con la pareja	58,0%	57,6%	47,5%	52,4%	51,5%
Sólo con hijos (menores de 13 años)	0,3%	1,2%	0,6%	0,0%	1,3%
Pareja + hijos (menores de 13 años)	11,5%	2,3%	4,3%	2,0%	9,7%
Otros familiares	2,4%	6,8%	7,3%	10,5%	3,3%
Grupo de amigos	2,3%	9,1%	16,3%	5,4%	10,5%
Compañeros de trabajo	1,5%	0,0%	0,0%	0,6%	0,0%

* Pregunta multirrespuesta

Evolución del perfil del turista

Austria: II Trimestre



¿A qué isla viajan?

Turistas a:	2011Q2	2012Q2	2013Q2	2014Q2	2015Q2
- Lanzarote	2.345	2.263	2.140	1.419	2.050
- Fuerteventura	4.747	4.001	1.551	2.210	2.226
- Gran Canaria	9.069	8.210	5.481	7.697	8.587
- Tenerife	8.430	8.391	6.782	5.319	7.035
- La Palma	31	89	132	0	124

Distribución de turistas a:	2011Q2	2012Q2	2013Q2	2014Q2	2015Q2
- Lanzarote	9,5%	9,9%	13,3%	8,5%	10,2%
- Fuerteventura	19,3%	17,4%	9,6%	13,3%	11,1%
- Gran Canaria	36,8%	35,8%	34,1%	46,2%	42,9%
- Tenerife	34,2%	36,6%	42,2%	32,0%	35,1%
- La Palma	0,1%	0,4%	0,8%	0,0%	0,6%

¿Cómo nos valoran?



Impresión sobre el viaje	2011Q2	2012Q2	2013Q2	2014Q2	2015Q2
Buena o muy buena	88,3%	95,6%	93,9%	95,8%	99,8%
Valoración media	8,85	9,02	9,06	9,05	9,54

¿Por qué eligen Canarias?



Aspectos que influyen en la elección	2011Q2	2012Q2	2013Q2	2014Q2	2015Q2
Clima/Sol	91,1%	92,6%	90,7%	87,0%	86,8%
Playas	37,5%	37,6%	42,5%	49,0%	36,9%
Paisajes	32,6%	34,5%	33,3%	38,0%	38,5%
Tranquilidad/descanso/relax	35,9%	36,6%	36,1%	36,6%	28,2%
Conocer nuevos lugares	20,6%	18,6%	17,8%	11,4%	14,3%
Seguridad	8,2%	7,8%	11,8%	6,9%	10,7%
Oferta de turismo activo	8,3%	2,0%	7,1%	12,3%	13,4%
Facilidades de traslado	3,3%	5,6%	7,7%	7,5%	8,9%
Precio	5,5%	5,6%	7,2%	4,4%	5,4%
Parques de ocio	4,3%	4,5%	6,7%	3,7%	7,0%
Actividades Náuticas	3,9%	4,1%	2,9%	4,8%	5,0%
Oferta cultural	5,6%	4,6%	2,8%	2,2%	3,4%
Un lugar adecuado para niños	3,4%	2,2%	1,3%	3,9%	8,2%
Calidad del entorno ambiental	4,9%	2,9%	2,8%	3,0%	5,2%
Compras	2,7%	6,7%	2,4%	2,3%	3,4%
Golf	1,3%	3,1%	2,8%	0,5%	0,0%

¿Cuántos son fieles al destino?

Porcentaje de turistas repetidores	2011Q2	2012Q2	2013Q2	2014Q2	2015Q2
Turistas repetidores	65,5%	54,9%	65,2%	72,2%	51,5%
Enamorados (+ de 10 visitas previas)	9,8%	7,7%	9,0%	15,6%	6,4%

¿De dónde vienen? (origen/destino del vuelo)



País origen/destino del vuelo	2011Q2	2012Q2	2013Q2	2014Q2	2015Q2
Alemania	31,3%	20,8%	9,5%	17,7%	36,4%
Austria	67,8%	72,3%	77,4%	68,6%	52,7%
Bélgica	0,0%	0,0%	0,0%	0,0%	0,0%
Dinamarca	0,0%	0,0%	0,0%	0,0%	0,0%
España	0,9%	1,3%	9,8%	8,9%	6,1%
Finlandia	0,0%	0,0%	0,0%	0,0%	0,0%
Francia	0,0%	0,0%	0,0%	0,0%	0,0%
Holanda	0,0%	0,0%	0,0%	0,0%	0,0%
Irlanda	0,0%	0,0%	0,0%	0,0%	0,0%
Italia	0,0%	0,7%	0,0%	0,0%	1,5%
Noruega	0,0%	0,0%	0,0%	0,0%	0,0%
Polonia	0,0%	0,0%	0,0%	0,0%	0,0%
Reino Unido	0,0%	0,0%	0,0%	0,0%	0,0%
República Checa	0,0%	0,0%	0,0%	0,0%	0,0%
Rusia	0,0%	0,0%	0,0%	0,0%	0,0%
Suecia	0,0%	0,0%	0,0%	0,0%	0,0%
Suiza	0,0%	4,9%	3,2%	4,2%	3,3%
Otros	0,0%	0,0%	0,0%	0,5%	0,0%

* Pregunta multirespuesta

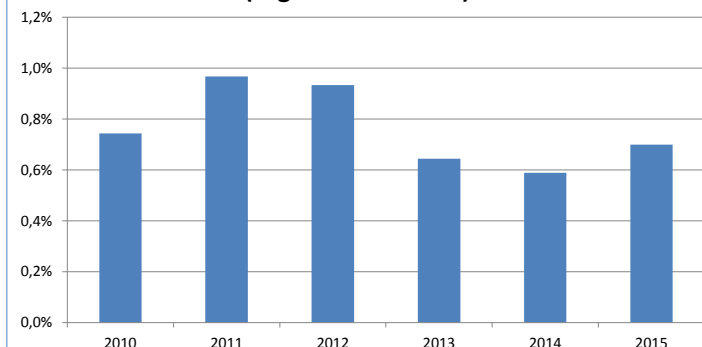
¿Qué les impulsó finalmente a venir?



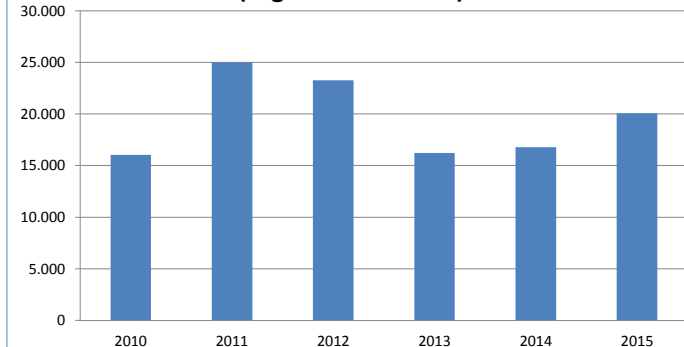
Aspectos que impulsaron la elección	2011Q2	2012Q2	2013Q2	2014Q2	2015Q2
Conocía Canarias por visitas anteriores	50,5%	46,1%	48,4%	63,0%	44,5%
Recomendación de amigos o familiares	20,3%	28,4%	42,8%	23,6%	37,7%
A través del canal Canarias de TV	0,0%	2,7%	1,3%	1,7%	0,0%
A través de otros canales de TV o radio	0,3%	0,1%	2,3%	0,0%	0,0%
Información prensa/revistas/libros	10,2%	5,6%	1,7%	3,8%	1,4%
Asistencia a feria turística	0,4%	1,4%	0,7%	0,0%	1,0%
Catálogo de turoperador	27,6%	18,1%	6,6%	14,8%	17,4%
Recomendación agencia de viajes	15,9%	15,5%	9,9%	18,7%	16,4%
Información obtenida en internet	28,5%	27,7%	38,7%	22,0%	29,9%
Vacaciones del imsero	0,0%	0,6%	0,0%	0,0%	0,0%
Otros	2,4%	4,2%	5,4%	8,9%	2,8%

* Pregunta multirespuesta

Cuota de turistas austriacos en Canarias (segundo trimestre)



Evolución de turistas austriacos en Canarias (segundo trimestre)



Fuente: ISTAC (EGT y Frontur).

Nota: La Encuesta sobre el Gasto Turístico excluye a los menores de 16 años.