

Perfil del turista según tipo de compañía aérea (2013)

Aerolínea bajo coste vs. tradicional



Los 4,6 millones de turistas que viajan a Canarias en aerolíneas de bajo coste realizan, de media, una estancia más corta y un gasto por viaje inferior que el promedio. Por el contrario, los 6 millones que usan las tradicionales, realizan tanto una estancia media como un gasto por viaje superiores. No obstante, son los usuarios del bajo coste los que realizan un mayor gasto medio diario en destino (40,34€ vs. 35,94€ de los usuarios de las tradicionales).

¿Cuánto gastan?



	Bajo Coste	Tradicional
Número de <u>turistas (mayores de 16 años)</u>	4.605.916	6.036.625
Gasto medio diario	116,32	132,41
- en origen	75,99	96,47
- en Canarias	40,34	35,94
Estancia media	9,2	9,9
Facturación / turista (€)	950	1.161
Facturación total (millones)	4.375	7.011
Cuota sobre facturación total	36,5%	59%
Cuota sobre total de turistas	41,3%	54%
Gasto en destino por turista y día (€)	Bajo Coste	Tradicional
Alojamiento	5,56	4,21
Transporte público	1,97	1,43
Alquiler de vehículos	1,85	1,50
Compras en supermercados	7,82	6,15
Restaurantes	10,78	9,26
Souvenirs	6,10	7,50
Ocio	4,66	4,09
Otros	1,59	1,81

Reserva del vuelo

	Bajo Coste	Tradicional
Al turoperador	35,6%	50,2%
- A través de su web	83,7%	70,4%
A la compañía aérea	40,1%	14,2%
- A través de su web	98,3%	90,7%
A una agencia de viajes	11,5%	26,6%
En un portal de internet (OTA)	12,8%	8,9%

¿Dónde se alojan?



	Bajo Coste	Tradicional
Hotel 5*	6,7%	7,9%
Hotel/ Apartahotel 4*	27,9%	44,0%
Hotel/ Apartahotel 1-2-3*	14,1%	16,2%
Extrahoteleros	37,6%	24,3%
Vivienda propia o de amigos/ familiares	10,3%	4,9%
Otros tipos de alojamiento	3,3%	2,6%

¿Cómo son?



Sexo	Bajo Coste	Tradicional
Porcentaje hombres	49,9%	49,5%
Porcentaje mujeres	50,1%	50,5%

Edad	Bajo Coste	Tradicional
Edad media (turistas a partir de 16 años)	41,4	45,1
Desviación típica	14,5	14,7

Intervalos de edad	Bajo Coste	Tradicional
De 16 a 24 años	11,7%	7,8%
De 25 a 30 años	16,7%	11,6%
De 31 a 45 años	35,4%	34,3%
De 46 a 60 años	23,3%	28,6%
Mayores de 60 años	13,0%	17,6%

Ocupación	Bajo Coste	Tradicional
Empresarios y autónomos	27,0%	20,8%
Asalariado cargos altos y medios	32,9%	39,1%
Trabajadores auxiliares y obreros	16,9%	17,5%
Estudiantes	8,3%	4,5%
Jubilados	12,1%	15,6%
Parados/ amas de casa	2,8%	2,5%

Nivel de ingresos anuales en el hogar (€)	Bajo Coste	Tradicional
De 12.000 a 24.000	21,6%	16,2%
De 24.001 a 36.000	20,9%	19,6%
De 36.001 a 48.000	16,8%	16,3%
De 48.001 a 60.000	13,8%	15,8%
De 60.001 a 72.000	8,1%	9,5%
De 72.001 a 84.000	5,2%	6,5%
Más de 84.000	13,6%	16,0%

¿Con cuánta antelación reservan su viaje?



	Bajo Coste	Tradicional
El mismo día de partida	0,9%	0,4%
De 2 a 7 días	9,0%	8,5%
De 8 a 15 días	11,5%	9,9%
De 16 a 30 días	17,9%	15,1%
De 31 a 90 días	32,8%	30,4%
Más de 90 días	25,3%	33,4%

¿Qué reservan en origen?



Conceptos pagados en origen	Bajo Coste	Tradicional
Sólo vuelo	17,0%	8,2%
Vuelo y alojamiento	32,6%	21,7%
Vuelo, alojamiento y desayuno	7,6%	6,8%
Vuelo + media pensión	14,3%	23,8%
Vuelo + pensión completa	3,9%	4,5%
Vuelo + todo incluido	24,2%	34,6%
Utilización líneas de bajo coste	100,0%	0,0%
Otros gastos en origen:		
- Alquiler de vehículo	12,3%	10,0%
- Actividades deportivas	4,8%	6,3%
- Excursiones	5,0%	5,0%
- Viaje combinado a otras islas	4,8%	1,8%

¿Dónde reservan?



Reserva del alojamiento	Bajo Coste	Tradicional
Al turoperador	34,1%	46,6%
- A través de su web	83,3%	73,9%
Al establecimiento directamente	20,6%	9,8%
- A través de su web	85,0%	73,8%
A una agencia de viajes	12,3%	27,9%
En un portal de internet (OTA)	20,8%	10,1%
No le hizo falta	12,2%	5,6%

¿Con quién vienen?



Acompañantes	Bajo Coste	Tradicional
Sin acompañante	11,5%	10,5%
Sólo con la pareja	44,9%	47,5%
Sólo con hijos (menores de 13 años)	1,4%	1,4%
Pareja + hijos (menores de 13 años)	10,8%	11,6%
Otros familiares	6,9%	6,2%
Grupo de amigos	8,1%	5,0%
Compañeros de trabajo	0,5%	0,4%

* Pregunta multirrespuesta

Perfil del turista según tipo de compañía aérea (2013)

Aerolínea bajo coste vs. tradicional

¿Cómo nos valoran?



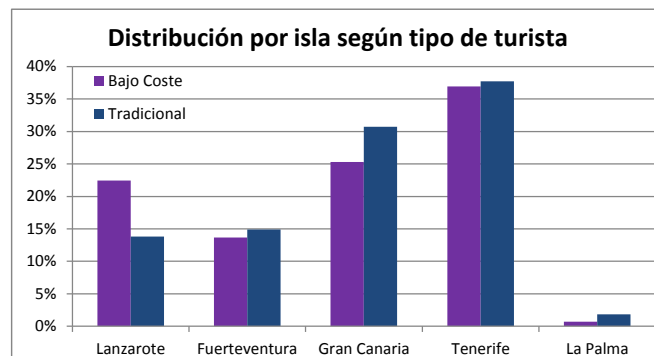
Impresión sobre el viaje

	Bajo Coste	Tradicional
Buena o muy buena (% turistas)	92,6%	93,8%
Valoración media (escala 1-10)	8,81	8,80

¿Cuántos son fieles al destino?

Porcentaje de turistas repetidores

	Bajo Coste	Tradicional
Turistas repetidores	75,4%	77,5%
Enamorados (más de 10 visitas previas)	15,5%	17,5%



¿A qué isla viajan?

Número de <u>turistas (mayores de 16 años)</u>	Canarias	Lanzarote	Fuerteventura	Gran Canaria	Tenerife	La Palma
Bajo Coste	4.605.916	1.033.002	630.568	1.165.004	1.700.502	33.370
- Distribución por islas	100%	22,4%	13,7%	25,3%	36,9%	0,7%
Tradicional	6.036.625	834.979	898.807	1.853.106	2.276.363	110.129
- Distribución por islas	100%	13,8%	14,9%	30,7%	37,7%	1,8%
Peso de los turistas que usan bajo coste (%)	41,3%	53,8%	39,8%	36,9%	40,3%	22,0%

¿De dónde son?



País de residencia	Bajo coste	Tradicional
Austria	0,6%	1,0%
Bélgica	1,9%	3,3%
Suiza	1,2%	2,1%
Rep. Checa	0,2%	0,2%
Alemania	8,7%	30,1%
Dinamarca	1,6%	3,4%
España	14,6%	9,9%
Finlandia	0,8%	2,6%
Francia	3,7%	2,8%
Reino Unido	41,6%	22,0%
Irlanda	5,2%	1,7%
Italia	4,3%	1,9%
Holanda	3,5%	3,9%
Noruega	3,6%	4,7%
Polonia	0,4%	0,3%
Rusia	1,1%	1,1%
Suecia	3,8%	5,8%
Otros	2,7%	2,3%

¿Por qué eligen Canarias?

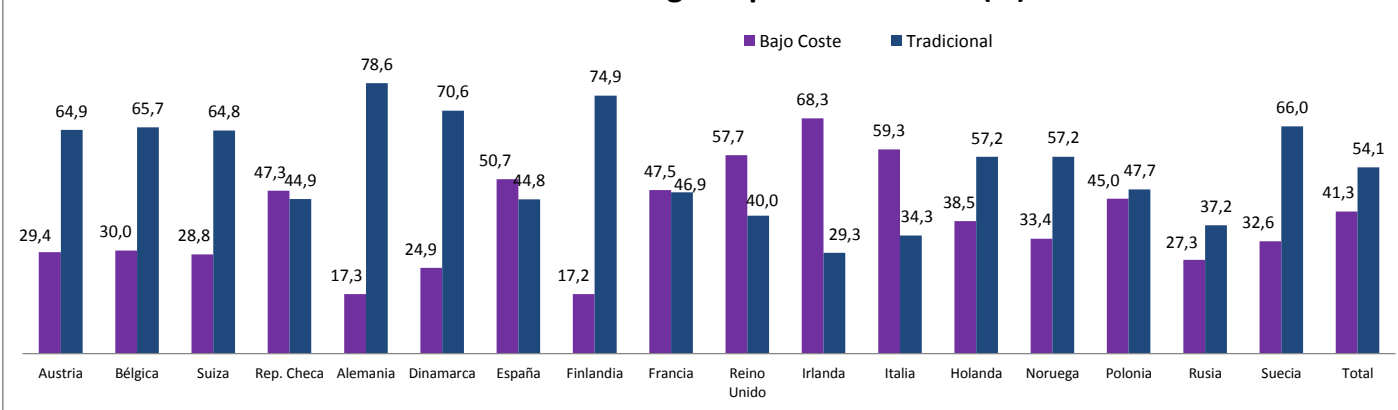


Aspectos que influyen en la elección del destino

	Bajo Coste	Tradicional
Clima / Sol	88,7%	91,4%
Tranquilidad / descanso / relax	35,5%	42,3%
Playas	33,0%	35,0%
Precio	19,4%	10,9%
Paisajes	17,8%	22,0%
Conocer nuevos lugares	14,1%	14,0%
Facilidades de traslado	9,6%	8,4%
Un lugar adecuado para niños	7,5%	8,5%
Calidad del entorno ambiental	6,8%	6,1%
Ambiente nocturno / diversión	6,8%	4,0%
Oferta de turismo activo	4,9%	4,4%
Seguridad	3,9%	6,0%
Oferta cultural	3,2%	2,3%
Compras	2,6%	3,0%
Parques de ocio	2,5%	2,5%
Actividades náuticas	2,3%	2,4%
Golf	1,2%	1,1%

* Pregunta multirrespuesta

Cuota de turistas según tipo de aerolínea (%)



Fuente: ISTAC (EGT). Perfil del turista según el tipo de aerolínea que utilizó para volar a Canarias (Muestra: Bajo Coste [13.553]; Tradicional [17.956])

Nota: La Encuesta sobre el Gasto Turístico excluye de su muestreo a los menores de 16 años.