

Los turistas que llegan a Canarias con aerolíneas tradicionales (en este caso todas aquellas que no son de bajo coste, lo que incluye las aerolíneas chárter) representan el 54% del total. Tanto el gasto medio por viaje (1.161€ vs. 1.075€) como la estancia media (9,9 vs. 9,6 días) de estos turistas son superiores al promedio. Reservan con algo más de antelación que el turista medio (el 33,4% lo hace con más de 3 meses de antelación, frente al 29,6%).

¿Cuánto gastan?



	Tradicional	Total
Número de <u>turistas (mayores de 16 años)</u>	6.036.625	11.150.021
Gasto medio diario	132,41	125,59
. en origen	96,47	87,66
. en Canarias	35,94	37,93
Estancia media	9,9	9,6
Facturación / turista (€)	1.161	1.075
Facturación total (millones)	7.011	11.981
Cuota sobre facturación total	58,5%	100%
Cuota sobre total de turistas	54,1%	100%
Gasto en destino por turista y día (€)	Tradicional	Total
Alojamiento	4,21	4,75
Transporte público	1,43	1,64
Alquiler de vehículos	1,50	1,66
Compras en supermercados	6,15	6,84
Restaurantes	9,26	9,86
Souvenirs	7,50	7,09
Ocio	4,09	4,37
Otros	1,81	1,73

¿Con cuánta antelación reservan su viaje?



	Tradicional	Total
El mismo día de partida	0,4%	0,7%
De 2 a 7 días	8,5%	9,1%
De 8 a 15 días	9,9%	10,9%
De 16 a 30 días	15,1%	16,8%
De 31 a 90 días	30,4%	32,1%
Más de 90 días	33,4%	30,4%

¿Qué reservan en origen?



Conceptos pagados en origen	Tradicional	Total
Sólo vuelo	8,2%	11,9%
Vuelo y alojamiento	21,7%	26,2%
Vuelo, alojamiento y desayuno	6,8%	7,2%
Vuelo + media pensión	23,8%	19,8%
Vuelo + pensión completa	4,5%	4,4%
Vuelo + todo incluido	34,6%	30,0%
Utilización líneas de bajo coste	0,0%	43,3%
Otros gastos en origen:		
- Alquiler de vehículo	10,0%	10,9%
- Actividades deportivas	6,3%	5,6%
- Excursiones	5,0%	5,1%
- Viaje combinado a otras islas	1,8%	1,7%

¿Dónde reservan?



Reserva del alojamiento	Tradicional	Total
Al turoperador	46,6%	41,5%
- A través de su web	73,9%	77,4%
Al establecimiento directamente	9,8%	14,2%
- A través de su web	73,8%	80,6%
A una agencia de viajes	27,9%	21,4%
En un portal de internet (OTA)	10,1%	14,6%
No le hizo falta	5,6%	8,2%

Reserva del vuelo

	Tradicional	Total
Al turoperador	50,2%	44,0%
- A través de su web	70,4%	75,3%
A la compañía aérea	14,2%	25,1%
- A través de su web	90,7%	95,8%
A una agencia de viajes	26,6%	20,2%
En un portal de internet (OTA)	8,9%	10,7%

¿Dónde se alojan?



	Tradicional	Total
Hotel 5*	7,9%	7,3%
Hotel/ Apartahotel 4*	44,0%	37,2%
Hotel/ Apartahotel 1-2-3*	16,2%	15,5%
Extrahoteleros	24,3%	29,9%
Vivienda propia o de amigos/ familiares	4,9%	7,1%
Otros tipos de alojamiento	2,6%	2,9%

¿Cómo son?



Sexo	Tradicional	Total
Porcentaje hombres	49,5%	49,5%
Porcentaje mujeres	50,5%	50,5%
Edad		
Edad media (turistas a partir de 16 años)	45,1	43,5
Desviación típica	14,7	14,8
Intervalos de edad		
De 16 a 24 años	7,8%	9,5%
De 25 a 30 años	11,6%	13,7%
De 31 a 45 años	34,3%	34,9%
De 46 a 60 años	28,6%	26,2%
Mayores de 60 años	17,6%	15,8%
Ocupación		
Empresarios y autónomos	20,8%	23,4%
Asalariado cargos altos y medios	39,1%	36,2%
Trabajadores auxiliares y obreros	17,5%	17,4%
Estudiantes	3,5%	6,2%
Jubilados	11,9%	14,2%
Parados/ amas de casa	2,5%	2,7%
Nivel de ingresos anuales en el hogar (€)		
De 12.000 a 24.000	16,2%	19,0%
De 24.001 a 36.000	19,6%	20,2%
De 36.001 a 48.000	16,3%	16,5%
De 48.001 a 60.000	15,8%	14,8%
De 60.001 a 72.000	9,5%	8,8%
De 72.001 a 84.000	6,5%	5,9%
Más de 84.000	16,0%	14,8%

¿Dónde reservan?



¿Con quién vienen?



Acompañantes	Tradicional	Total
Sin acompañante	10,5%	11,2%
Sólo con la pareja	47,5%	46,2%
Sólo con hijos (menores de 13 años)	1,4%	1,4%
Pareja + hijos (menores de 13 años)	11,6%	11,3%
Otros familiares	6,2%	6,4%
Grupo de amigos	5,0%	6,4%
Compañeros de trabajo	0,4%	0,4%

* Pregunta multirrespuesta

¿Cómo nos valoran?

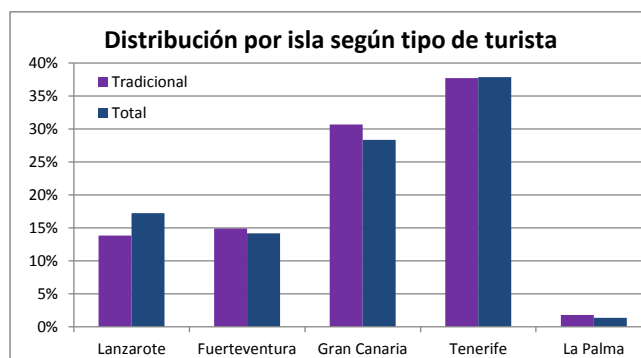


Impresión sobre el viaje	Tradicional	Total
Buena o muy buena (% turistas)	93,8%	93,3%
Valoración media (escala 1-10)	8,80	8,80

¿Cuántos son fieles al destino?

Porcentaje de turistas repetidores	Tradicional	Total
Turistas repetidores	77,5%	76,1%
Enamorados (más de 10 visitas previas)	17,5%	16,5%

¿A qué isla viajan?



Número de turistas (mayores de 16 años)	Canarias	Lanzarote	Fuerteventura	Gran Canaria	Tenerife	La Palma
Tradicional	6.036.625	834.979	898.807	1.853.106	2.276.363	110.129
- Distribución por islas	100%	13,8%	14,9%	30,7%	37,7%	1,8%
Total	11.150.021	1.920.623	1.584.228	3.160.023	4.221.657	151.555
- Distribución por islas	100%	17,2%	14,2%	28,3%	37,9%	1,4%
Peso de turistas en aerolíneas tradicionales (%)	54,1%	43,5%	56,7%	58,6%	53,9%	72,7%

¿De dónde son?



Pais de residencia	%	Absoluto
Austria	1,0%	62.639
Bélgica	3,3%	196.259
Suiza	2,1%	128.245
Rep. Checa	0,2%	9.153
Alemania	30,1%	1.819.721
Dinamarca	3,4%	203.770
España	9,9%	595.059
Finlandia	2,6%	156.615
Francia	2,8%	169.829
Reino Unido	22,0%	1.330.098
Irlanda	1,7%	103.125
Italia	1,9%	115.780
Holanda	3,9%	237.203
Noruega	4,7%	283.439
Polonia	0,3%	18.869
Rusia	1,1%	67.019
Suecia	5,8%	351.874
Otros	2,3%	141.461

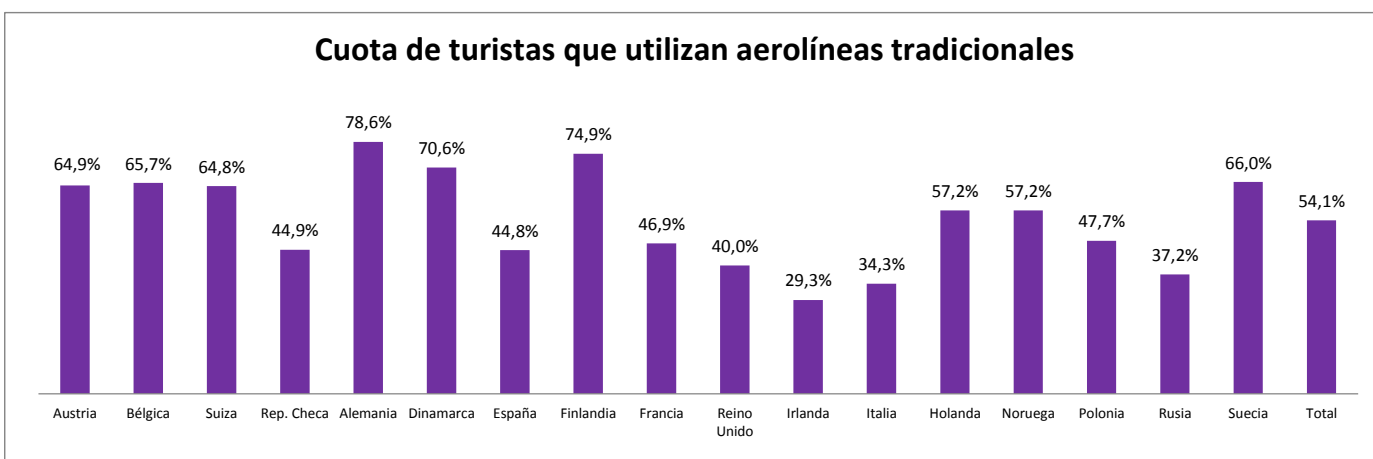
¿Por qué eligen Canarias?



Aspectos que influyen en la elección del destino	Tradicional	Total
Clima / Sol	91,4%	90,0%
Tranquilidad / descanso / relax	42,3%	39,0%
Playas	35,0%	34,1%
Paisajes	22,0%	20,4%
Conocer nuevos lugares	14,0%	14,1%
Precio	10,9%	14,3%
Un lugar adecuado para niños	8,5%	8,0%
Facilidades de traslado	8,4%	8,7%
Calidad del entorno ambiental	6,1%	6,5%
Seguridad	6,0%	5,2%
Oferta de turismo activo	4,4%	4,7%
Ambiente nocturno / diversión	4,0%	5,1%
Compras	3,0%	2,8%
Parques de ocio	2,5%	2,6%
Actividades náuticas	2,4%	2,3%
Oferta cultural	2,3%	2,6%
Golf	1,1%	1,1%

* Pregunta multirrespuesta

Cuota de turistas que utilizan aerolíneas tradicionales



Fuente: ISTAC (EGT). Perfil del turista que respondió que voló a Canarias en una compañía tradicional (Muestra: 17.956)

Nota: La Encuesta sobre el Gasto Turístico excluye de su muestreo a los menores de 16 años.