

Noruega es un mercado altamente estacional, pues el 81% de los turistas de este país visitan Canarias en la temporada de invierno. Los que vienen durante el primer semestre del año son los que realizan las estancias más largas y el gasto medio por viaje más elevado. En verano, en comparación con el invierno, es mayor la proporción de turistas que viajan en pareja o con la familia. Destaca en el cuarto trimestre la cuota de los turistas que han estado más de 10 veces en Canarias, que asciende al 34%.

¿Cuánto gastan?



¿Dónde se alojan?



Gasto	I Trim	II Trim	III Trim	IV Trim	Total
Número de <u>turistas</u>	223.862	50.809	53.245	211.787	539.703
Gasto medio diario	133,97	124,55	106,31	125,73	127,09
. en origen	78,10	81,05	65,01	73,06	75,10
. en Canarias	55,88	43,51	41,29	52,67	51,99
Estancia media	11,64	11,66	11,16	9,48	10,74
Facturación / turista (€)	1.362	1.173	1.150	1.108	1.223
Facturación total (millones €)	305	60	61	235	660
Cuota sobre facturación noruegos	46,2%	9,0%	9,3%	35,5%	100%
Cuota sobre turistas noruegos	41,5%	9,4%	9,9%	39,2%	100%
Gasto en destino por turista y día (€)	I Trim	II Trim	III Trim	IV Trim	Total
Alojamiento	4,88	2,43	0,71	4,57	4,11
Transporte público	3,13	3,73	1,93	2,37	2,77
Alquiler de vehículos	1,08	0,57	0,91	1,67	1,25
Compras en supermercados	13,27	13,29	12,30	15,12	13,90
Restaurantes	19,36	12,69	16,44	14,85	16,67
Souvenirs	7,07	6,15	7,20	8,71	7,64
Ocio	4,96	1,93	1,05	3,43	3,68
Otros	2,12	2,72	0,76	1,96	1,98

Tipo de establecimiento	I Trim	II Trim	III Trim	IV Trim	Total
Hotel 5*	5,2%	5,2%	3,0%	3,8%	4,4%
Hotel/ Apartahotel 4*	19,0%	37,0%	20,9%	13,2%	18,7%
Hotel/ Apartahotel 1-2-3*	17,4%	6,7%	9,4%	13,0%	13,8%
Extrahoteleros	47,9%	42,8%	37,9%	60,6%	51,4%
Vivienda propia o de amigos/ familiares	10,4%	8,4%	16,2%	4,8%	8,6%
Otros tipos de alojamiento	0,0%	0,0%	12,7%	4,5%	3,0%

¿Cómo son?



Sexo	I Trim	II Trim	III Trim	IV Trim	Total
Porcentaje hombres	50,1%	60,4%	47,1%	58,4%	54,1%
Porcentaje mujeres	49,9%	39,6%	52,9%	41,6%	45,9%

Edad	I Trim	II Trim	III Trim	IV Trim	Total
Edad media (turistas a partir de 16 años)	42,5	42,0	44,2	44,1	43,2
Intervalos de edad					
De 16 a 24 años	23,1%	13,0%	11,0%	17,3%	18,7%
De 25 a 30 años	8,4%	22,3%	15,8%	11,4%	11,6%
De 31 a 45 años	27,6%	32,4%	28,7%	26,6%	27,8%
De 46 a 60 años	21,9%	15,9%	27,2%	23,8%	22,6%
Mayores de 60 años	19,0%	16,4%	17,2%	21,0%	19,4%

Ocupación	I Trim	II Trim	III Trim	IV Trim	Total
Empresarios y autónomos	18,8%	21,4%	17,6%	19,2%	19,0%
Asalariado cargos altos y medios	28,8%	25,2%	41,8%	33,5%	31,4%
Trabajadores auxiliares y obreros	16,9%	25,9%	16,9%	26,4%	21,2%
Estud./parados/jubilados/ama de casa	35,6%	27,6%	23,7%	20,9%	28,3%

¿Con cuánta antelación reservan su viaje?



	I Trim	II Trim	III Trim	IV Trim	Total
El mismo día de partida	0,0%	2,6%	2,3%	0,7%	0,8%
De 2 a 7 días	11,5%	9,6%	10,3%	17,5%	13,6%
De 8 a 15 días	8,6%	17,7%	7,9%	9,3%	9,7%
De 16 a 30 días	19,6%	15,3%	12,7%	14,0%	16,3%
De 31 a 90 días	31,9%	39,5%	27,1%	26,9%	30,2%
Más de 90 días	28,4%	15,4%	39,7%	31,5%	29,5%

¿Qué compran en origen?



Conceptos pagados en origen	I Trim	II Trim	III Trim	IV Trim	Total
Sólo vuelo	22,1%	22,7%	31,3%	9,7%	18,3%
Vuelo y alojamiento	48,8%	48,9%	40,9%	52,2%	49,3%
Vuelo, alojamiento y desayuno	11,9%	10,6%	9,6%	14,8%	12,7%
Vuelo + media pensión	8,8%	6,4%	4,9%	5,6%	6,9%
Vuelo + pensión completa	1,1%	2,4%	2,5%	3,4%	2,3%
Vuelo + todo incluido	7,3%	9,0%	10,7%	14,3%	10,5%
Utilización líneas de bajo coste	43,1%	45,9%	27,8%	29,7%	36,9%

¿Cómo compran?



Reserva del alojamiento	I Trim	II Trim	III Trim	IV Trim	Total
Al turoperador	55,0%	46,1%	60,8%	73,1%	61,8%
- A través de su web	87,8%	0,0%	29,4%	92,1%	89,7%
Al establecimiento directamente	9,5%	15,0%	10,3%	10,3%	10,5%
- A través de su web	65,4%	0,0%	24,4%	74,8%	70,4%
A una agencia de viajes	7,6%	7,4%	11,4%	6,8%	7,6%
En un portal de internet (OTA)	13,2%	17,8%	0,0%	5,2%	9,3%
No le hizo falta	14,7%	13,8%	17,5%	4,6%	10,8%
Reserva del vuelo	I Trim	II Trim	III Trim	IV Trim	Total
Al turoperador	59,9%	56,7%	53,6%	67,1%	61,8%
- A través de su web	86,4%	94,9%	--	95,7%	91,6%
A la compañía aérea	27,8%	23,9%	36,9%	14,8%	23,2%
- A través de su web	94,1%	100,0%	93,6%	88,6%	93,3%
A una agencia de viajes	5,2%	6,9%	5,9%	9,4%	7,1%
En un portal de internet (OTA)	7,1%	12,5%	3,6%	8,7%	7,9%

Nivel de ingresos anuales en el hogar (€)	I Trim	II Trim	III Trim	IV Trim	Total
De 12.000 a 24.000	8,8%	2,4%	9,0%	5,5%	7,0%
De 24.001 a 36.000	9,5%	14,4%	3,6%	5,7%	7,9%
De 36.001 a 48.000	7,0%	8,7%	18,9%	13,7%	11,0%
De 48.001 a 60.000	18,2%	21,6%	28,2%	20,8%	20,6%
De 60.001 a 72.000	12,0%	9,3%	6,0%	19,7%	14,1%
De 72.001 a 84.000	13,0%	9,7%	7,0%	6,1%	9,4%
Más de 84.000	31,5%	33,8%	27,3%	28,5%	30,2%

¿Con quién vienen?



Acompañantes	I Trim	II Trim	III Trim	IV Trim	Total
Sin acompañante	13,2%	12,4%	16,4%	14,9%	14,1%
Sólo con la pareja	36,7%	41,1%	37,9%	32,8%	35,7%
Sólo con hijos (menores de 13)	0,0%	2,1%	7,5%	0,0%	0,9%
Pareja + hijos (menores de 13)	8,5%	16,7%	13,7%	5,8%	8,7%
Otros familiares	10,7%	8,8%	6,9%	4,3%	7,6%
Grupo de amigos	9,9%	5,2%	1,4%	16,9%	11,3%
Compañeros de trabajo	1,0%	2,3%	0,0%	0,0%	0,6%

* Pregunta multirrespuesta

¿Cómo nos valoran?

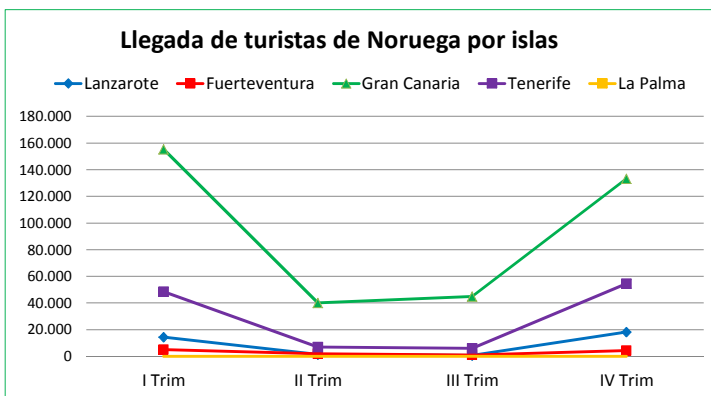


Impresión sobre el viaje	I Trim	II Trim	III Trim	IV Trim	Total
Buena o muy buena (% turistas)	89,0%	92,4%	89,7%	88,2%	89,1%
Valoración media (escala 1-10)	8,63	8,81	8,92	8,57	8,65
Turistas repetidores	82,2%	81,0%	90,8%	92,9%	87,1%
Enamorados (más de 10 visitas previas)	21,6%	22,4%	19,8%	34,1%	26,3%

¿En qué isla se quedan?

Turistas de Noruega a:	I Trim	II Trim	III Trim	IV Trim	Total
Lanzarote	14.406	1.555	706	18.238	34.905
Fuerteventura	5.119	1.885	913	4.443	12.360
Gran Canaria	155.335	40.015	44.925	133.254	373.529
Tenerife	48.612	6.940	6.103	54.545	116.200
La Palma	0	0	0	0	0

Distribución de turistas de Noruega a:	I Trim	II Trim	III Trim	IV Trim	Total
Lanzarote	6,4%	3,1%	1,3%	8,7%	6,5%
Fuerteventura	2,3%	3,7%	1,7%	2,1%	2,3%
Gran Canaria	69,5%	79,4%	85,3%	63,3%	69,6%
Tenerife	21,8%	13,8%	11,6%	25,9%	21,6%
La Palma	0,0%	0,0%	0,0%	0,0%	0,0%



¿Por qué eligen Canarias?

Aspectos que influyen en la elección del destino	I Trim	II Trim	III Trim	IV Trim	Total
Clima/Sol	96,6%	100,0%	85,1%	97,3%	96,1%
Tranquilidad/descanso/relax	45,2%	41,6%	43,5%	48,7%	46,1%
Playas	36,9%	46,4%	35,6%	34,3%	36,7%
Precio	16,9%	13,7%	8,1%	12,1%	13,9%
Ambiente nocturno/diversión	11,4%	5,4%	5,0%	13,3%	11,0%
Un lugar adecuado para niños	9,2%	11,7%	14,1%	9,2%	9,9%
Conocer nuevos lugares	5,1%	2,3%	20,9%	12,3%	9,2%
Paisajes	7,9%	1,8%	14,0%	10,8%	9,0%
Oferta de turismo activo	11,1%	0,0%	3,0%	5,3%	7,0%
Seguridad	5,0%	7,5%	9,9%	7,4%	6,7%
Facilidades de traslado	7,8%	10,8%	0,0%	1,8%	5,0%
Compras	3,4%	7,6%	3,1%	3,4%	3,8%
Actividades náuticas	4,7%	0,0%	0,7%	2,9%	3,1%
Oferta cultural	1,7%	6,9%	1,9%	2,0%	2,3%
Turismo de salud	2,6%	2,6%	3,0%	0,0%	1,6%
Oferta de turismo rural	0,0%	0,0%	0,0%	2,9%	1,1%
Calidad del entorno ambiental	1,8%	2,7%	0,0%	0,0%	1,0%

* Pregunta multirrespuesta

¿Qué les impulsó finalmente a venir?

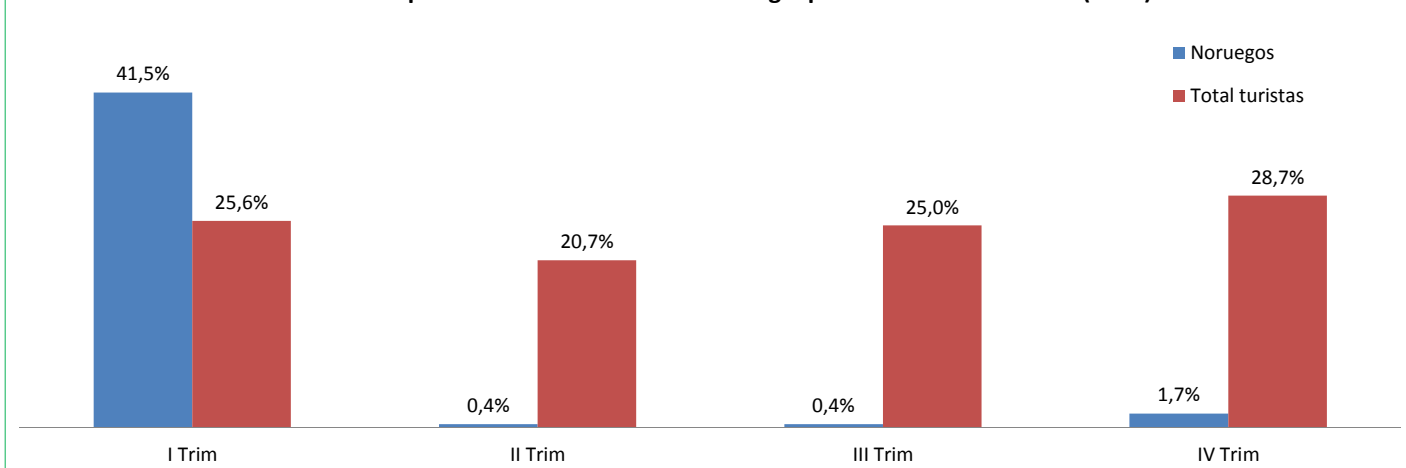
Aspectos que impulsaron la elección	I Trim	II Trim	III Trim	IV Trim	Total
Conocía Canarias por visitas anteriores	70,2%	70,6%	75,3%	74,7%	72,5%
Recomendación de amigos o familiares	27,8%	19,3%	33,2%	25,7%	26,7%
A través del canal Canarias de TV	0,0%	0,0%	0,0%	0,0%	0,0%
A través de otros canales de TV o radio	0,0%	0,0%	0,0%	1,4%	0,6%
Información prensa/revistas/libros	4,4%	7,5%	2,2%	2,9%	3,9%
Asistencia a feria turística	0,8%	0,0%	0,0%	0,0%	0,3%
Catálogo de turoperador	8,7%	14,1%	8,3%	6,6%	8,4%
Recomendación agencia de viajes	2,4%	1,7%	4,1%	2,1%	2,4%
Información obtenida a través de internet	32,4%	31,5%	16,0%	39,2%	33,3%
Vacaciones del imerso	0,0%	0,0%	0,0%	0,0%	0,0%
Otros	10,6%	10,2%	16,7%	4,1%	8,6%

* Pregunta multirrespuesta

¿De dónde vienen? (origen/destino del vuelo)

País destino	I Trim	II Trim	III Trim	IV Trim	Total
Austria	0,0%	0,0%	0,0%	0,0%	0,0%
Bélgica	0,0%	0,0%	0,0%	0,0%	0,0%
Suiza	0,0%	0,0%	1,9%	0,0%	0,2%
Rep. Checa	0,0%	0,0%	0,0%	0,0%	0,0%
Alemania	1,0%	0,0%	0,0%	0,5%	0,6%
Dinamarca	1,0%	0,0%	0,0%	1,7%	1,1%
España	2,5%	8,2%	3,2%	1,9%	2,9%
Finlandia	0,0%	0,0%	0,0%	0,0%	0,0%
Francia	0,0%	0,0%	0,0%	0,0%	0,0%
Reino Unido	0,0%	0,0%	4,2%	0,7%	0,7%
Irlanda	0,0%	0,0%	0,0%	0,0%	0,0%
Italia	0,0%	0,0%	0,0%	0,0%	0,0%
Holanda	0,0%	0,0%	0,0%	0,0%	0,0%
Noruega	94,1%	91,8%	88,6%	94,7%	93,6%
Polonia	0,0%	0,0%	0,0%	0,0%	0,0%
Rusia	0,0%	0,0%	0,0%	0,0%	0,0%
Suecia	0,0%	0,0%	2,2%	0,0%	0,2%
Otros	1,5%	0,0%	0,0%	0,4%	0,8%

Distribución por islas de los turistas de Noruega que visitan Islas Canarias (2013)



Fuente: ISTAC (EGT). Perfil del turista noruego en 2013 según el trimestre en que visita Islas Canarias. (Muestra: I [127]; II [45]; III [50]; IV [117])

Nota: La Encuesta sobre el Gasto Turístico excluye a los menores de 16 años.