

Perfil del turista según trimestre del viaje

Islas Canarias: Total de mercados

Canarias es un destino con baja estacionalidad, pues la llegada de turistas se mantiene prácticamente estable durante todo el año, con la salvedad de un ligero descenso durante el 2º trimestre del año y una afluencia superior a la media anual en el 4º. En los meses centrales del verano (3º trimestre) las estancias son más largas, lo que se refleja en un gasto por viaje superior al promedio. En esta época del año, es más elevada la proporción de turistas que vienen en familia, es decir, con o sin pareja y con hijo/s menor/es de 13 años (16,4% vs. 12,7% de media anual).

¿Cuánto gastan?



¿Dónde se alojan?



Gasto	I Trim	II Trim	III Trim	IV Trim	Total
Número de <u>turistas</u>	3.096.895	2.509.468	3.029.574	3.475.347	12.111.284
Gasto medio diario	126,94	120,71	122,26	130,78	125,59
. en origen	87,50	83,79	86,14	91,91	87,66
. en Canarias	39,44	36,92	36,12	38,87	37,93
Estancia media	9,90	9,50	10,16	8,93	9,60
Facturación / turista (€)	1.110	1.011	1.119	1.050	1.075
Facturación total (millones €)	3.438	2.538	3.389	3.651	13.014
Cuota sobre facturación anual	26,4%	19,5%	26,0%	28,1%	100%
Cuota sobre turistas anuales	25,6%	20,7%	25,0%	28,7%	100%

Tipo de establecimiento	I Trim	II Trim	III Trim	IV Trim	Total
Hotel 5*	6,6%	8,7%	7,4%	6,9%	7,3%
Hotel/ Apartahotel 4*	35,1%	40,2%	39,4%	35,2%	37,2%
Hotel/ Apartahotel 1-2-3*	16,0%	15,6%	15,1%	15,1%	15,5%
Extrahoteleros	30,2%	27,7%	28,8%	32,3%	29,9%
Vivienda propia o de amigos/ familiares	8,4%	6,0%	7,5%	6,6%	7,1%
Otros tipos de alojamiento	3,7%	1,9%	1,8%	3,9%	2,9%

Gasto en destino por turista y día (€)	I Trim	II Trim	III Trim	IV Trim	Total
Alojamiento	4,56	4,87	4,96	4,64	4,75
Transporte público	1,86	1,52	1,41	1,74	1,64
Alquiler de vehículos	1,69	1,62	1,61	1,70	1,66
Compras en supermercados	6,90	6,55	6,27	7,49	6,84
Restaurantes	11,43	9,65	8,50	9,77	9,86
Souvenirs	6,71	6,97	7,22	7,42	7,09
Ocio	4,13	4,19	4,62	4,48	4,37
Otros	2,17	1,59	1,50	1,63	1,73

¿Cómo son?



Sexo	I Trim	II Trim	III Trim	IV Trim	Total
Porcentaje hombres	50,1%	48,7%	49,2%	49,9%	49,5%
Porcentaje mujeres	49,9%	51,3%	50,8%	50,1%	50,5%

Edad	I Trim	II Trim	III Trim	IV Trim	Total
Edad media (turistas a partir de 16 años)	44,7	44,0	42,3	43,2	43,5

Intervalos de edad	I Trim	II Trim	III Trim	IV Trim	Total
De 16 a 24 años	9,0%	9,4%	9,8%	9,7%	9,5%
De 25 a 30 años	11,6%	13,7%	15,9%	13,5%	13,7%
De 31 a 45 años	35,7%	33,5%	33,9%	35,9%	34,9%
De 46 a 60 años	24,8%	26,0%	27,9%	26,0%	26,2%
Mayores de 60 años	18,9%	17,4%	12,4%	14,9%	15,8%

¿Con cuánta antelación reservan su viaje?



	I Trim	II Trim	III Trim	IV Trim	Total
El mismo día de partida	0,5%	0,7%	0,6%	0,9%	0,7%
De 2 a 7 días	9,7%	9,0%	7,6%	9,9%	9,1%
De 8 a 15 días	11,1%	11,2%	10,9%	10,6%	10,9%
De 16 a 30 días	18,6%	17,8%	15,6%	15,7%	16,8%
De 31 a 90 días	32,3%	33,1%	29,6%	33,2%	32,1%
Más de 90 días	27,7%	28,2%	35,6%	29,7%	30,4%

¿Qué compran en origen?



Conceptos pagados en origen	I Trim	II Trim	III Trim	IV Trim	Total
Sólo vuelo	14,9%	11,5%	11,5%	10,0%	11,9%
Vuelo y alojamiento	27,6%	23,9%	24,4%	28,1%	26,2%
Vuelo, alojamiento y desayuno	7,3%	7,1%	5,3%	8,8%	7,2%
Vuelo + media pensión	19,7%	21,5%	19,6%	18,8%	19,8%
Vuelo + pensión completa	4,8%	4,9%	3,7%	4,4%	4,4%
Vuelo + todo incluido	25,3%	30,4%	35,0%	29,6%	30,0%
Utilización líneas de bajo coste	39,0%	45,2%	45,5%	43,8%	43,3%

¿Cómo compran?



Reserva del alojamiento	I Trim	II Trim	III Trim	IV Trim	Total
Al turoperador	44,1%	39,7%	38,1%	43,6%	41,5%
- A través de su web	76,5%	74,0%	75,9%	81,3%	77,4%
Al establecimiento directamente	13,6%	16,3%	14,2%	13,3%	14,2%
- A través de su web	78,8%	80,4%	81,7%	81,4%	80,6%
A una agencia de viajes	18,6%	22,3%	24,3%	20,9%	21,4%
En un portal de internet (OTA)	13,8%	14,6%	15,3%	14,8%	14,6%
No le hizo falta	10,0%	7,3%	8,1%	7,4%	8,2%

Reserva del vuelo	I Trim	II Trim	III Trim	IV Trim	Total
Al turoperador	46,3%	41,8%	40,3%	46,8%	44,0%
- A través de su web	75,6%	71,0%	73,7%	79,0%	75,3%
A la compañía aérea	25,0%	25,8%	26,9%	23,0%	25,1%
- A través de su web	95,8%	96,0%	95,1%	96,2%	95,8%
A una agencia de viajes	18,3%	21,0%	22,4%	19,5%	20,2%
En un portal de internet (OTA)	10,5%	11,4%	10,4%	10,7%	10,7%

Ocupación	I Trim	II Trim	III Trim	IV Trim	Total
Empresarios y autónomos	23,6%	22,8%	24,2%	22,9%	23,4%
Asalariado cargos altos y medios	33,2%	36,0%	37,1%	38,3%	36,2%
Trabajadores auxiliares y obreros	16,8%	17,3%	17,8%	17,6%	17,4%
Estud./parados/jubilados/ama de casa	26,4%	23,9%	20,9%	21,2%	23,0%

Nivel de ingresos anuales en el hogar (€)	I Trim	II Trim	III Trim	IV Trim	Total
De 12.000 a 24.000	18,5%	19,8%	19,9%	18,0%	19,0%
De 24.001 a 36.000	20,1%	20,5%	21,0%	19,4%	20,2%
De 36.001 a 48.000	16,0%	16,3%	16,8%	16,7%	16,5%
De 48.001 a 60.000	14,6%	14,6%	16,4%	13,8%	14,8%
De 60.001 a 72.000	8,7%	8,7%	7,8%	9,9%	8,8%
De 72.001 a 84.000	6,4%	5,6%	5,3%	6,2%	5,9%
Más de 84.000	15,7%	14,5%	12,9%	15,8%	14,8%

¿Con quién vienen?



Acompañantes	I Trim	II Trim	III Trim	IV Trim	Total
Sin acompañante	12,8%	11,2%	8,5%	12,0%	11,2%
Sólo con la pareja	48,4%	48,4%	40,9%	47,0%	46,2%
Sólo con hijos (menores de 13)	1,2%	1,4%	2,0%	1,2%	1,4%
Pareja + hijos (menores de 13)	9,8%	11,6%	14,4%	9,6%	11,3%
Otros familiares	6,8%	6,3%	6,4%	6,3%	6,4%
Grupo de amigos	7,4%	6,4%	5,6%	6,2%	6,4%
Compañeros de trabajo	0,7%	0,4%	0,3%	0,3%	0,4%

¿Cómo nos valoran?



Impresión sobre el viaje	I Trim	II Trim	III Trim	IV Trim	Total
Buena o muy buena (% turistas)	93,0%	93,0%	93,4%	93,6%	93,3%
Valoración media (escala 1-10)	8,78	8,76	8,86	8,80	8,80
Turistas repetidores	80,2%	76,5%	71,5%	76,0%	76,1%
Enamorados (más de 10 visitas previas)	18,7%	16,9%	13,6%	16,6%	16,5%

* Pregunta multirespuesta

Perfil del turista según trimestre del viaje Islas Canarias: Total de mercados

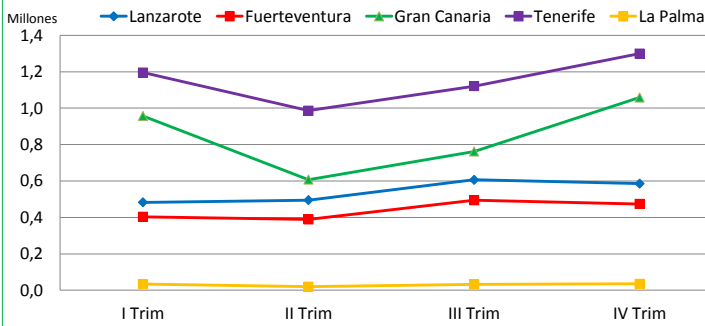
¿A qué isla viajan?

Número de <u>turistas</u> :	I Trim	II Trim	III Trim	IV Trim	Total
Lanzarote	482.894	495.220	606.399	585.614	2.170.127
Fuerteventura	403.756	389.393	494.037	474.259	1.761.445
Gran Canaria	956.543	607.590	762.144	1.057.987	3.384.264
Tenerife	1.195.539	986.028	1.120.907	1.299.383	4.601.857
La Palma	33.504	19.649	32.395	35.425	120.973

Distribución de turistas:

	I Trim	II Trim	III Trim	IV Trim	Total
Lanzarote	16,8%	21,4%	21,9%	18,3%	19,5%
Fuerteventura	14,1%	16,9%	17,9%	14,8%	15,8%
Gran Canaria	33,3%	26,3%	27,6%	33,0%	30,4%
Tenerife	41,7%	42,7%	40,5%	40,5%	41,3%
La Palma	1,2%	0,9%	1,2%	1,1%	1,1%

Llegada de turistas por islas



¿Por qué eligen Canarias?

Aspectos que influyen en la elección del destino

	I Trim	II Trim	III Trim	IV Trim	Total
Clima/Sol	92,0%	90,1%	86,4%	91,3%	90,0%
Tranquilidad/descanso/relax	38,7%	39,9%	38,2%	39,4%	39,0%
Playas	29,8%	33,5%	39,3%	33,9%	34,1%
Paisajes	20,4%	20,6%	20,3%	20,3%	20,4%
Precio	14,0%	15,8%	14,7%	13,1%	14,3%
Conocer nuevos lugares	11,8%	13,9%	17,0%	13,8%	14,1%
Facilidades de traslado	10,7%	9,5%	6,3%	8,6%	8,7%
Un lugar adecuado para niños	6,4%	8,1%	9,8%	7,9%	8,0%
Calidad del entorno ambiental	6,7%	6,6%	7,3%	5,6%	6,5%
Seguridad	5,5%	4,6%	4,8%	5,8%	5,2%
Ambiente nocturno/diversión	6,0%	5,0%	4,8%	4,8%	5,1%
Oferta de turismo activo	6,0%	4,2%	3,6%	4,9%	4,7%
Compras	2,6%	3,2%	2,6%	3,0%	2,8%
Oferta cultural	2,9%	3,1%	2,4%	2,3%	2,6%
Parques de ocio	1,2%	2,9%	4,1%	2,3%	2,6%
Actividades náuticas	1,9%	1,9%	2,9%	2,6%	2,3%
Golf	1,5%	0,7%	0,9%	1,3%	1,1%

* Pregunta multirrespuesta

¿Qué les impulsó finalmente a venir?

Aspectos que impulsaron la elección

	I Trim	II Trim	III Trim	IV Trim	Total
Conocía Canarias por visitas anteriores	68,3%	63,4%	58,3%	63,3%	63,4%
Recomendación de amigos o familiares	33,5%	35,1%	36,2%	33,6%	34,5%
A través del canal Canarias de TV	0,2%	0,4%	0,5%	0,3%	0,3%
A través de otros canales de TV o radio	0,7%	0,5%	0,9%	0,8%	0,7%
Información prensa/revistas/libros	4,2%	4,1%	4,4%	3,9%	4,1%
Asistencia a feria turística	0,7%	0,6%	0,6%	0,4%	0,6%
Catálogo de turoperador	7,7%	8,9%	10,6%	8,4%	8,9%
Recomendación agencia de viajes	7,7%	10,0%	12,4%	8,8%	9,6%
Información obtenida a través de internet	24,6%	26,9%	26,3%	25,8%	25,9%
Vacaciones del imerso	0,9%	1,2%	0,2%	0,5%	0,7%
Otros	7,2%	7,0%	7,0%	7,9%	7,3%

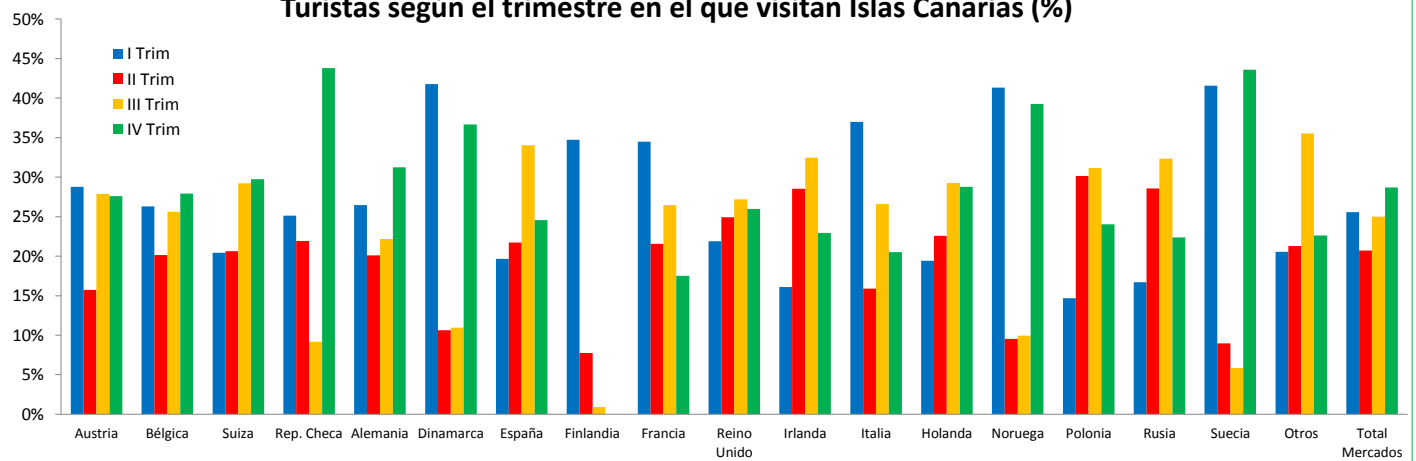
* Pregunta multirrespuesta

¿De dónde son?



<u>País de residencia</u>	I Trim	II Trim	III Trim	IV Trim	Total
Austria	27.769	15.161	26.907	26.614	96.451
Bélgica	78.578	60.211	76.425	83.367	298.581
Suiza	40.390	40.829	57.810	58.852	197.881
Rep. Checa	5.122	4.471	1.869	8.938	20.401
Alemania	612.750	465.541	513.748	723.568	2.315.607
Dinamarca	120.522	30.669	31.587	105.885	288.663
España	261.287	288.410	452.291	326.130	1.328.118
Finlandia	72.608	16.244	1.895	118.380	209.127
Francia	124.838	78.126	95.860	63.359	362.183
Reino Unido	727.249	828.544	903.772	863.215	3.322.780
Irlanda	56.682	100.520	114.441	80.773	352.416
Italia	124.829	53.640	89.641	69.168	337.278
Holanda	80.602	93.695	121.421	119.335	415.053
Noruega	204.635	47.141	49.195	194.425	495.396
Polonia	5.807	11.931	12.326	9.505	39.571
Rusia	30.039	51.421	58.173	40.287	179.920
Suecia	221.539	47.878	31.097	232.362	532.876
Otros	73.586	76.149	127.099	80.886	357.720

Turistas según el trimestre en el que visitan Islas Canarias (%)



Fuente: ISTAC (EGT). Perfil del turista en 2013 según el trimestre en que visita Islas Canarias. (Muestra: I [8.130]; II [7.651]; III [8.944]; IV [8.186])

Nota: La Encuesta sobre el Gasto Turístico excluye de su muestreo a los menores de 16 años.