

Perfil del turista según el nivel de renta del hogar (2012)

Renta 36.001-48.000€

Los turistas con rentas anuales en el hogar entre 36.001 y 48.000 euros suponen casi 1,4 millones de visitas anuales. Estos turistas realizan un gasto medio y estancias ligeramente más reducidos que el promedio. Este segmento tiene mayor peso entre los turistas de mercados como Francia, Irlanda y Suecia (en relación al resto). Sus índices de satisfacción y de repetición son superiores al promedio.

¿Cuánto gastan?



Gasto	36.001€ - 48.000€	Total
Número de turistas	1.391.172	10.701.588
Gasto medio diario	123,95	125,23
en origen	86,40	88,01
en Canarias	37,55	37,21
Estancia media	9,1	9,5
Facturación / turista (€)	1.040	1.072
Facturación total (millones)	1.446,6	11.476,1
Cuota sobre facturación total	12,6%	100%
Cuota sobre total de turistas	13,0%	100%
Gasto en destino por turista y día (€)	36.001€ - 48.000€	Total
Alojamiento	3,84	4,11
Transporte público	1,75	1,54
Alquiler de vehículos	2,02	1,78
Compras en supermercados	6,22	6,08
Restaurantes	10,13	9,91
Souvenirs	6,44	6,61
Ocio	5,04	4,83
Otros	2,11	2,35

¿Dónde se alojan?



Tipo de alojamiento	36.001€ - 48.000€	Total
Hotel 5*	5,7%	7,0%
Hotel/ Apartahotel 4*	40,3%	40,1%
Hotel/ Apartahotel 1-2-3*	17,5%	17,3%
Extrahoteleros	29,6%	27,6%
Vivienda propia o de amigos/ familiares	4,6%	5,5%
Otros tipos de alojamiento	2,3%	2,5%

¿Cómo son?



Sexo	36.001€ - 48.000€	Total
Porcentaje hombres	51,6%	49,5%
Porcentaje mujeres	48,4%	50,5%

Edad	36.001€ - 48.000€	Total
Edad media (turistas a partir de 16 años)	43,7	43,9
Desviación típica	13,9	14,8

Intervalos de edad	36.001€ - 48.000€	Total
De 16 a 24 años	6,5%	9,1%
De 25 a 30 años	13,8%	13,4%
De 31 a 45 años	37,5%	34,5%
De 46 a 60 años	27,7%	26,4%
Mayores de 60 años	14,4%	16,7%

¿Con cuánta antelación reservan su viaje?



Antelación de la reserva	36.001€ - 48.000€	Total
El mismo día de partida	0,5%	0,5%
De 2 a 7 días	8,5%	9,1%
De 8 a 15 días	9,8%	10,6%
De 16 a 30 días	18,3%	17,2%
De 31 a 90 días	33,7%	32,6%
Más de 90 días	29,3%	30,0%

¿Qué reservan en origen?



Conceptos pagados en origen	36.001€ - 48.000€	Total
Sólo vuelo	9,3%	10,3%
Vuelo y alojamiento	27,0%	24,5%
Vuelo, alojamiento y desayuno	7,3%	6,9%
Vuelo + media pensión	21,3%	21,5%
Vuelo + pensión completa	3,6%	4,9%
Vuelo + todo incluido	31,2%	31,5%
Utilización líneas de bajo coste	34,4%	35,1%

Ocupación	36.001€ - 48.000€	Total
Empresarios y autónomos	20,6%	22,7%
Asalariado cargos altos y medios	43,8%	37,3%
Trabajadores auxiliares y obreros	19,2%	17,3%
Estudiantes	2,7%	5,3%
Jubilados	12,4%	14,9%
Parados/ amas de casa	1,3%	2,6%

Nivel de ingresos anuales del hogar (€)	36.001€ - 48.000€	Total
De 12.000 a 24.000	--	19,0%
De 24.001 a 36.000	--	20,4%
De 36.001 a 48.000	100,0%	17,3%
De 48.001 a 60.000	--	13,9%
De 60.001 a 72.000	--	9,2%
De 72.001 a 84.000	--	5,9%
Más de 84.000	--	14,3%

¿Dónde reservan?



Reserva del alojamiento	36.001€ - 48.000€	Total
Al turoperador	49,1%	46,8%
- A través de su web	74,5%	72,3%
Al establecimiento directamente	11,1%	11,9%
- A través de su web	76,6%	79,8%
A una agencia de viajes	20,4%	22,1%
En un portal de internet (OTA)	13,1%	12,2%
No le hizo falta	6,3%	7,1%

Reserva del vuelo	36.001€ - 48.000€	Total
Al turoperador	54,1%	51,8%
- A través de su web	73,2%	70,7%
A la compañía aérea	18,0%	19,1%
- A través de su web	97,3%	95,5%
A una agencia de viajes	18,4%	20,1%
En un portal de internet (OTA)	9,5%	9,0%

¿Con quién vienen?



Acompañantes	36.001€ - 48.000€	Total
Sin acompañante	8,8%	8,6%
Sólo con la pareja	50,0%	49,4%
Sólo con hijos (menores de 13 años)	1,4%	1,3%
Pareja + hijos (menores de 13 años)	12,2%	11,5%
Otros familiares	6,2%	6,0%
Grupo de amigos	6,2%	6,5%
Compañeros de trabajo	0,4%	0,5%

* Pregunta multirrespuesta

¿Cómo nos valoran?



Impresión sobre el viaje	36.001€ - 48.000€	Total
Buena o muy buena (% turistas)	93,9%	92,8%
Valoración media (escala 1-10)	8,82	8,76
Turistas repetidores	76,8%	76,2%

Nota: La Encuesta sobre el Gasto Turístico excluye de su muestreo a los menores de 16 años.

¿En qué isla se quedan?



Número de turistas en Canarias	Canarias	Lanzarote	Fuerteventura	Gran Canaria	Tenerife	La Palma
Turistas con renta entre 36.001 y 48.000€	1.391.172	239.158	220.691	396.242	499.992	23.873
- Distribución por islas	100%	17,2%	15,9%	28,5%	35,9%	1,7%
Total	10.701.588	1.784.304	1.553.712	3.020.104	4.079.973	153.878
- Distribución por islas	100%	16,7%	14,5%	28,2%	38,1%	1,4%
% Turistas con renta entre 36.001€ y 48.000€	13,0%	13,4%	14,2%	13,1%	12,3%	15,5%

¿De dónde son?



¿Por qué vienen?



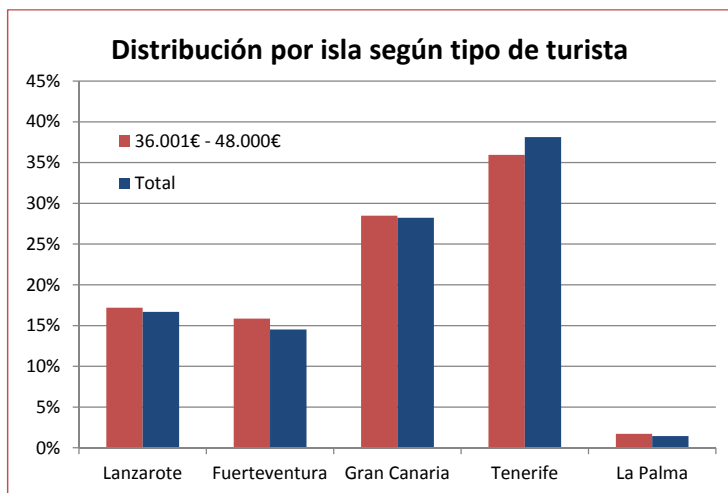
Distribución según país de residencia

	%	Absoluto
Austria	1,0%	13.283
Bélgica	2,4%	33.702
Suiza	0,9%	12.618
Rep. Checa	0,3%	4.797
Alemania	21,4%	297.183
Dinamarca	2,1%	29.521
España	12,2%	169.770
Finlandia	2,5%	34.206
Francia	3,3%	46.295
Reino Unido	31,9%	444.287
Irlanda	3,9%	54.657
Italia	1,7%	23.650
Holanda	4,5%	63.022
Noruega	3,6%	50.629
Polonia	1,0%	14.347
Rusia	0,9%	12.257
Suecia	4,9%	68.753
Otros	1,3%	18.195

Aspectos de elección

	36.001€ - 48.000€	Total
Clima / Sol	91,5%	90,9%
Tranquilidad / descanso / relax	42,2%	41,1%
Playas	35,6%	33,7%
Paisajes	20,4%	20,1%
Precio	16,0%	15,3%
Conocer nuevos lugares	14,6%	15,0%
Facilidades de traslado	9,6%	9,1%
Un lugar adecuado para niños	8,3%	7,8%
Calidad del entorno ambiental	6,2%	6,1%
Ambiente nocturno / diversión	5,8%	5,4%
Seguridad	4,7%	5,0%
Oferta de turismo activo	4,6%	4,2%
Compras	3,1%	3,2%
Oferta cultural	2,7%	2,4%
Parques de ocio	2,5%	2,7%
No lo ha elegido usted	1,8%	2,0%
Otros	4,2%	5,1%

* Pregunta multirrespuesta



¿Qué o quién les impulsa a elegir Canarias?



Fuentes de información

	36.001€ - 48.000€	Total
Conocía Canarias por visitas anteriores	65,5%	65,0%
Recomendación amigos o familiares	34,9%	35,1%
Canal Canarias de TV	0,3%	0,4%
Otros Canales de TV o radio	0,9%	0,8%
Información prensa/revistas/libros	4,7%	4,3%
Asistencia a feria turística	0,4%	0,6%
Catálogo Tour Operador	12,1%	10,8%
Recomendación agencia de viajes	10,8%	11,2%
Información obtenida a través de internet	27,4%	25,5%
Vacaciones del inmerso	0,5%	0,9%
Otros	6,2%	6,6%

* Pregunta multirrespuesta

