

## Perfil del turista según el nivel de renta del hogar (2012)

### Renta 12.000-24.000€

Los turistas con rentas en el hogar anuales entre 12.000 y 24.000 euros gastan menos durante sus vacaciones que el turista medio (967€ vs .1.072€), si bien la duración de sus estancias son similares. Estos turistas hacen un mayor uso de aerolíneas de bajo coste y, en comparación con el promedio, realizan más reservas en agencias de viajes y menos en TTOO. Este segmento tiene un peso destacado en mercados como el polaco, el checo, el español y el italiano.

#### ¿Cuánto gastan?



Gasto	12.000€ - 24.000€	Total
Número de turistas	1.524.186	10.701.588
Gasto medio diario	113,90	125,23
. en origen	77,35	88,01
. en Canarias	36,55	37,21
Estancia media	9,6	9,5
Facturación / turista (€)	967	1.072
Facturación total (millones)	1.474,6	11.476,1
Cuota sobre facturación total	12,8%	100%
Cuota sobre total de turistas	14,2%	100%
<b>Gasto en destino por turista y día (€)</b>	<b>12.000€ - 24.000€</b>	<b>Total</b>
Alojamiento	4,28	4,11
Transporte público	1,74	1,54
Alquiler de vehículos	1,69	1,78
Compras en supermercados	6,00	6,08
Restaurantes	7,69	9,91
Souvenirs	7,32	6,61
Ocio	5,55	4,83
Otros	2,28	2,35

#### ¿Dónde se alojan?



Tipo de alojamiento	12.000€ - 24.000€	Total
Hotel 5*	3,9%	7,0%
Hotel/ Apartahotel 4*	38,6%	40,1%
Hotel/ Apartahotel 1-2-3*	21,4%	17,3%
Extrahoteleros	26,5%	27,6%
Vivienda propia o de amigos/ familiares	7,6%	5,5%
Otros tipos de alojamiento	2,0%	2,5%

#### ¿Cómo son?



Sexo	12.000€ - 24.000€	Total
Porcentaje hombres	42,3%	49,5%
Porcentaje mujeres	57,7%	50,5%

Edad	12.000€ - 24.000€	Total
Edad media (turistas a partir de 16 años)	40,8	43,9
Desviación típica	17,0	14,8

Intervalos de edad	12.000€ - 24.000€	Total
De 16 a 24 años	19,7%	9,1%
De 25 a 30 años	18,9%	13,4%
De 31 a 45 años	25,8%	34,5%
De 46 a 60 años	16,0%	26,4%
Mayores de 60 años	19,6%	16,7%

Ocupación	12.000€ - 24.000€	Total
Empresarios y autónomos	15,8%	22,7%
Asalariado cargos altos y medios	18,5%	37,3%
Trabajadores auxiliares y obreros	28,3%	17,3%
Estudiantes	12,4%	5,3%
Jubilados	20,0%	14,9%
Parados/ amas de casa	5,0%	2,6%

#### ¿Con cuánta antelación reservan su viaje?



Antelación de la reserva	12.000€ - 24.000€	Total
El mismo día de partida	1,1%	0,5%
De 2 a 7 días	11,6%	9,1%
De 8 a 15 días	13,2%	10,6%
De 16 a 30 días	18,5%	17,2%
De 31 a 90 días	31,1%	32,6%
Más de 90 días	24,5%	30,0%

#### ¿Qué reservan en origen?



Conceptos pagados en origen	12.000€ - 24.000€	Total
Sólo vuelo	12,8%	10,3%
Vuelo y alojamiento	22,0%	24,5%
Vuelo, alojamiento y desayuno	5,2%	6,9%
Vuelo + media pensión	20,9%	21,5%
Vuelo + pensión completa	6,4%	4,9%
Vuelo + todo incluido	32,2%	31,5%
Utilización líneas de bajo coste	41,7%	35,1%

Nivel de ingresos anuales del hogar (€)	12.000€ - 24.000€	Total
De 12.000 a 24.000	100,0%	19,0%
De 24.001 a 36.000	--	20,4%
De 36.001 a 48.000	--	17,3%
De 48.001 a 60.000	--	13,9%
De 60.001 a 72.000	--	9,2%
De 72.001 a 84.000	--	5,9%
Más de 84.000	--	14,3%

#### ¿Dónde reservan?



Reserva del alojamiento	12.000€ - 24.000€	Total
<b>Al turoperador</b>	39,2%	46,8%
- A través de su web	67,4%	72,3%
<b>Al establecimiento directamente</b>	11,2%	11,9%
- A través de su web	74,3%	79,8%
<b>A una agencia de viajes</b>	27,9%	22,1%
<b>En un portal de internet (OTA)</b>	12,4%	12,2%
<b>No le hizo falta</b>	9,2%	7,1%

Reserva del vuelo	12.000€ - 24.000€	Total
<b>Al turoperador</b>	44,3%	51,8%
- A través de su web	63,8%	70,7%
<b>A la compañía aérea</b>	19,6%	19,1%
- A través de su web	93,6%	95,5%
<b>A una agencia de viajes</b>	26,0%	20,1%
<b>En un portal de internet (OTA)</b>	10,2%	9,0%

#### ¿Con quién vienen?



Acompañantes	12.000€ - 24.000€	Total
Sin acompañante	11,6%	8,6%
Sólo con la pareja	48,7%	49,4%
Sólo con hijos (menores de 13 años)	1,3%	1,3%
Pareja + hijos (menores de 13 años)	5,5%	11,5%
Otros familiares	8,6%	6,0%
Grupo de amigos	10,5%	6,5%
Compañeros de trabajo	0,6%	0,5%

\* Pregunta multirespuesta

#### ¿Cómo nos valoran?



Impresión sobre el viaje	12.000€ - 24.000€	Total
Buena o muy buena (% turistas)	92,3%	92,8%
Valoración media (escala 1-10)	8,78	8,76
<b>Turistas repetidores</b>	67,8%	76,2%

Nota: La Encuesta sobre el Gasto Turístico excluye de su muestreo a los menores de 16 años.

## Perfil del turista según el nivel de renta del hogar (2012)

### Renta 12.000-24.000€

#### ¿En qué isla se quedan?



Número de turistas en Canarias	Canarias	Lanzarote	Fuerteventura	Gran Canaria	Tenerife	La Palma
Turistas con renta entre 12.000 y 24.000€	1.524.186	219.179	214.117	415.158	646.094	15.757
- Distribución por islas	100%	14,4%	14,0%	27,2%	42,4%	1,0%
Total	10.701.588	1.784.304	1.553.712	3.020.104	4.079.973	153.878
- Distribución por islas	100%	16,7%	14,5%	28,2%	38,1%	1,4%
% Turistas con renta entre 12.000 y 24.000€	14,2%	12,3%	13,8%	13,7%	15,8%	10,2%

#### ¿De dónde son?



#### ¿Por qué vienen?



##### Distribución según país de residencia

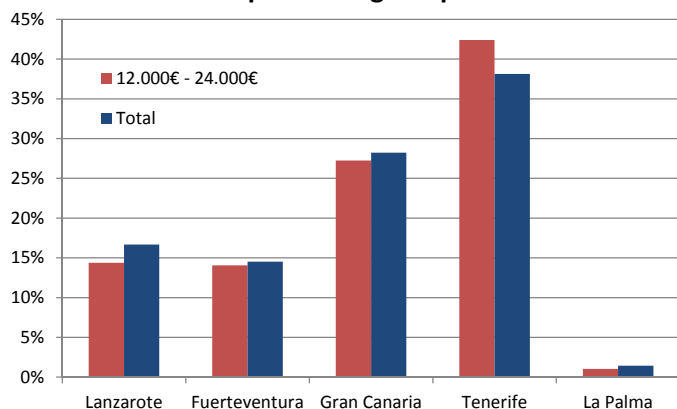
	%	Absoluto
Austria	1,1%	16.558
Bélgica	2,2%	33.504
Suiza	0,6%	8.901
Rep. Checa	0,7%	10.652
Alemania	17,4%	265.147
Dinamarca	0,8%	12.393
España	22,8%	347.263
Finlandia	1,9%	29.647
Francia	3,1%	46.519
Reino Unido	28,2%	430.087
Irlanda	2,2%	33.873
Italia	4,1%	62.148
Holanda	2,7%	41.625
Noruega	1,1%	17.041
Polonia	2,8%	42.482
Rusia	1,7%	25.567
Suecia	2,6%	38.909
Otros	4,1%	61.872

##### Aspectos de elección

	12.000€ - 24.000€	Total
Clima / Sol	87,4%	90,9%
Playas	37,0%	33,7%
Tranquilidad / descanso / relax	36,2%	41,1%
Paisajes	22,6%	20,1%
Conocer nuevos lugares	19,8%	15,0%
Precio	17,7%	15,3%
Ambiente nocturno / diversión	6,9%	5,4%
Facilidades de traslado	6,0%	9,1%
Calidad del entorno ambiental	5,6%	6,1%
Seguridad	4,3%	5,0%
Compras	4,2%	3,2%
Un lugar adecuado para niños	3,7%	7,8%
Oferta de turismo activo	3,3%	4,2%
Parques de ocio	3,3%	2,7%
Oferta cultural	2,8%	2,4%
No lo ha elegido usted	1,8%	2,0%
Otros	6,1%	5,1%

\* Pregunta multirrespuesta

#### Distribución por isla según tipo de turista



#### ¿Qué o quién les impulsa a elegir Canarias?



##### Fuentes de información

	12.000€ - 24.000€	Total
Conocía Canarias por visitas anteriores	55,3%	65,0%
Recomendación amigos o familiares	39,8%	35,1%
Canal Canarias de TV	0,9%	0,4%
Otros Canales de TV o radio	1,3%	0,8%
Información prensa/revistas/libros	5,0%	4,3%
Asistencia a feria turística	1,1%	0,6%
Catálogo Tour Operador	10,3%	10,8%
Recomendación agencia de viajes	13,8%	11,2%
Información obtenida a través de internet	25,9%	25,5%
Vacaciones del imerso	1,9%	0,9%
Otros	6,6%	6,6%

\* Pregunta multirrespuesta

#### Cuota de turistas con ingresos anuales del hogar entre los 12.000€ y los 24.000€ en cada mercado

