

Unos 650.000 turistas vinieron a las Islas Canarias en 2012 por la calidad del entorno ambiental de las islas. Estos representan el 6,1% del total. Sin embargo, en la isla de La Palma la proporción es más del doble (12,9%). Por nacionalidades, destacan los británicos, los españoles y los alemanes. Además, cabe destacar el peso que tiene esta motivación para los rusos (20,6%). El gasto en destino y la estancia media son superiores a la media. Son turistas de más edad que el promedio (47,5 vs. 43,9 años) y vienen principalmente con su pareja.

## ¿Cuánto gastan?



Gasto	Entorno	Total
Número de turistas	649.546	10.701.588
Gasto medio diario	126,68	125,23
. en origen	86,53	88,01
. en Canarias	40,15	37,21
Estancia media	9,9	9,5
Facturación / turista (€)	1.116	1.072
Facturación total (millones)	724,7	11.476,1
Cuota sobre facturación total	6,32%	100%
Cuota sobre total de turistas	6,07%	100%
<b>Gasto en destino por turista y día (€)</b>	<b>Entorno</b>	<b>Total</b>
Alojamiento	5,00	4,11
Transporte público	1,61	1,54
Alquiler de vehículos	1,96	1,78
Compras en supermercados	6,57	6,08
Restaurantes	11,42	9,91
Souvenirs	6,96	6,61
Ocio	4,40	4,83
Otros	2,23	2,35

## ¿Dónde se alojan?



	Entorno	Total
Hotel 5*	9,3%	7,0%
Hotel/ Apartahotel 4*	40,4%	40,1%
Hotel/ Apartahotel 1-2-3*	12,7%	17,3%
Extrahoteleros	27,7%	27,6%
Vivienda propia o de amigos/ familiares	6,5%	5,5%
Otros tipos de alojamiento	3,3%	2,5%

## ¿Cómo son?



Sexo	Entorno	Total
Porcentaje hombres	53,9%	49,5%
Porcentaje mujeres	46,1%	50,5%

Edad	Entorno	Total
Edad media (turistas a partir de 16 años)	47,5	43,9
Desviación típica	14,3	14,8

Intervalos de edad	Entorno	Total
De 16 a 24 años	5,5%	9,1%
De 25 a 30 años	8,8%	13,4%
De 31 a 45 años	32,7%	34,5%
De 46 a 60 años	30,3%	26,4%
Mayores de 60 años	22,6%	16,7%

## ¿Con cuánta antelación reservan su viaje?



	Entorno	Total
El mismo día de partida	0,5%	0,5%
De 2 a 7 días	7,5%	8,9%
De 8 a 15 días	9,7%	10,3%
De 16 a 30 días	15,0%	16,8%
De 31 a 90 días	32,5%	31,9%
Más de 90 días	33,3%	29,4%

## ¿Qué compran en origen?



Conceptos pagados en origen	Entorno	Total
Sólo vuelo	13,2%	10,3%
Vuelo y alojamiento	25,7%	24,5%
Vuelo, alojamiento y desayuno	7,1%	6,9%
Vuelo + media pensión	21,5%	21,5%
Vuelo + pensión completa	6,1%	4,9%
Vuelo + todo incluido	25,3%	31,5%
Utilización líneas de bajo coste	38,6%	35,1%

Ocupación	Entorno	Total
Empresarios y autónomos	28,3%	22,7%
Asalariado cargos altos y medios	31,2%	37,3%
Trabajadores auxiliares y obreros	16,0%	17,3%
Estud./parados/jubilados/ama de casa	24,4%	22,7%

Nivel de ingresos anuales (€)	Entorno	Total
De 12.000 a 24.000	16,8%	19,0%
De 24.001 a 36.000	21,4%	20,4%
De 36.001 a 48.000	16,9%	17,3%
De 48.001 a 60.000	14,7%	13,9%
De 60.001 a 72.000	10,1%	9,2%
De 72.001 a 84.000	6,3%	5,9%
Más de 84.000	13,8%	14,3%

## ¿Cómo compran?



Reserva del alojamiento	Entorno	Total
<b>Al turoperador</b>	<b>43,8%</b>	<b>46,8%</b>
- A través de su web	70,5%	72,3%
<b>Al establecimiento directamente</b>	<b>16,8%</b>	<b>11,9%</b>
- A través de su web	80,7%	79,8%
<b>A una agencia de viajes</b>	<b>18,4%</b>	<b>22,1%</b>
<b>En un portal de internet (OTA)</b>	<b>12,7%</b>	<b>12,2%</b>
<b>No le hizo falta</b>	<b>8,4%</b>	<b>7,1%</b>

## ¿Con quién vienen?



Acompañantes	Entorno	Total
Sin acompañante	7,3%	8,6%
Sólo con la pareja	52,3%	49,4%
Sólo con hijos (menores de 13)	1,1%	1,3%
Pareja + hijos (menores de 13)	11,2%	11,5%
Otros familiares	5,7%	6,0%
Grupo de amigos	4,1%	6,5%
Compañeros de trabajo	0,2%	0,5%

\* Pregunta multirrespuesta

## Reserva del vuelo

	Entorno	Total
<b>Al turoperador</b>	<b>50,7%</b>	<b>51,8%</b>
- A través de su web	69,6%	70,7%
<b>A la compañía aérea</b>	<b>25,6%</b>	<b>19,1%</b>
- A través de su web	96,4%	95,5%
<b>A una agencia de viajes</b>	<b>15,6%</b>	<b>20,1%</b>
<b>En un portal de internet (OTA)</b>	<b>8,1%</b>	<b>9,0%</b>

## ¿Cómo nos valoran?



Impresión sobre el viaje	Entorno	Total
Buena o muy buena (% turistas)	97,9%	92,8%
Valoración media ( escala 1-10)	9,19	8,76
<b>Turistas repetidores</b>	<b>83,2%</b>	<b>76,2%</b>

### ¿En qué isla se quedan?



Número de turistas en Canarias	Canarias	Lanzarote	Fuerteventura	Gran Canaria	Tenerife	La Palma
Calidad del entorno ambiental	649.546	145.464	60.662	127.859	286.545	19.812
- Distribución por islas	100%	22,4%	9,3%	19,7%	44,1%	3,1%
<b>Total</b>	<b>10.701.588</b>	<b>1.784.304</b>	<b>1.553.712</b>	<b>3.020.104</b>	<b>4.079.973</b>	<b>153.878</b>
- Distribución por islas	100%	16,7%	14,5%	28,2%	38,1%	1,4%
% Turistas motivados por la calidad del entorno	6,1%	8,2%	3,9%	4,2%	7,0%	12,9%

### ¿De dónde son?



Pais de residencia	%	Absoluto
Austria	0,5%	3.205
Bélgica	2,6%	16.697
Suiza	0,7%	4.347
Rep. Checa	0,1%	382
Alemania	9,2%	59.754
Dinamarca	0,5%	3.397
España	15,1%	98.178
Finlandia	0,8%	5.306
Francia	2,0%	12.922
Reino Unido	45,2%	293.674
Irlanda	3,2%	20.496
Italia	3,3%	21.508
Holanda	4,1%	26.379
Noruega	1,7%	11.280
Polonia	1,5%	9.448
Rusia	3,6%	23.535
Suecia	3,1%	19.854
Otros	2,5%	15.979

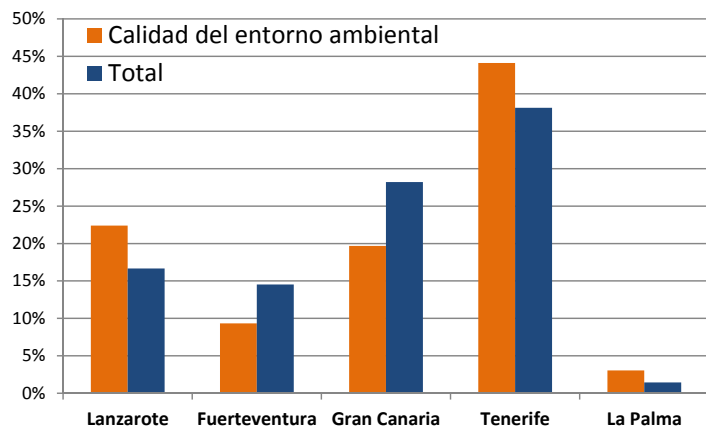
### ¿Por qué vienen?



Aspectos de elección	Entorno	Total
Calidad del entorno ambiental	100,0%	6,1%
Clima / Sol	89,8%	90,9%
Tranquilidad / descanso / relax	29,0%	41,1%
Playas	16,8%	33,7%
Paisajes	16,7%	20,1%
Conocer nuevos lugares	6,8%	15,0%
Facilidades de traslado	6,2%	9,1%
Un lugar adecuado para niños	5,7%	7,8%
Precio	5,0%	15,3%
Seguridad	4,9%	5,0%
Oferta de turismo activo	3,0%	4,2%
Oferta cultural	2,4%	2,4%
Ambiente nocturno / diversión	2,0%	5,4%
Compras	1,5%	3,2%
Parques de ocio	1,1%	2,7%
Oferta de turismo rural	1,0%	0,9%
Actividades náuticas	1,0%	2,0%

\* Pregunta multirrespuesta

### Distribución por isla según tipo de turista



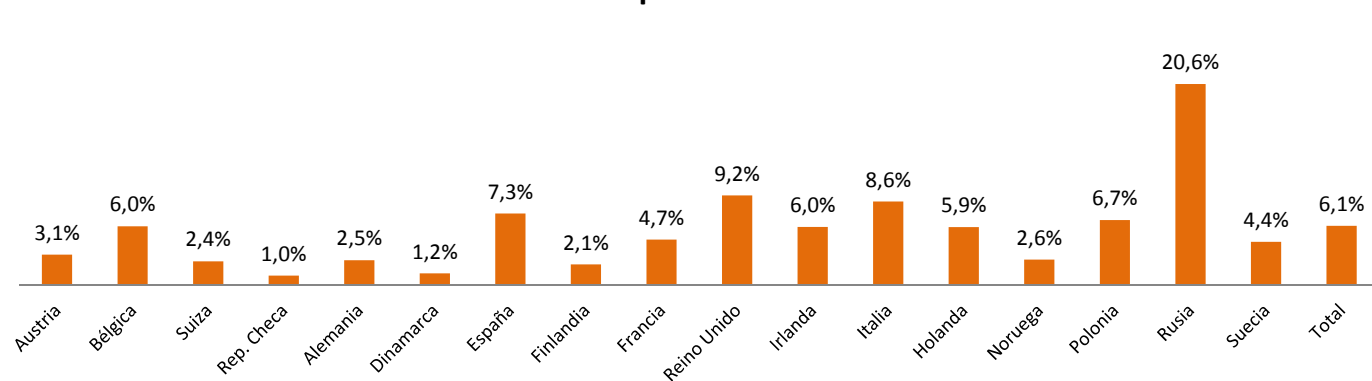
### ¿Cómo nos conocen?



Fuentes de información	Entorno	Total
Conocía Canarias por visitas anteriores	75,0%	65,0%
Recomendación amigos o familiares	35,4%	35,1%
Canal Canarias de TV	0,8%	0,4%
Otros Canales de TV o radio	0,7%	0,8%
Información prensa/revistas/libros	5,3%	4,3%
Asistencia a feria turística	0,4%	0,6%
Catálogo Tour Operador	9,2%	10,8%
Recomendación agencia de viajes	7,5%	11,2%
Información obtenida a través de internet	24,1%	25,5%
Vacaciones del inmerso	2,1%	0,9%
Otros	4,3%	6,6%

\* Pregunta multirrespuesta

### Cuota de turistas motivados por la calidad del entorno ambiental



Fuente: ISTAC (EGT). Perfil del turista que respondió que al menos uno de sus tres aspectos de elección era la calidad del entorno ambiental. (Muestra: 2.270)

Nota: La Encuesta sobre el Gasto Turístico excluye de su muestreo a los menores de 16 años.