

Prácticamente todos los turistas que acuden a las Islas Canarias lo hacen por el clima/ sol (90,9%). Sea cual sea la isla de destino, éste aspecto de elección es determinante. Las mayores diferencias se encuentran entre Fuerteventura (93,1%) y la Palma (81,6%). Por nacionalidades, son los italianos (81,6%) y los españoles (72,2%) los que menos eligen Canarias por su clima. Debido a su elevado peso, el perfil de estos turistas es el prototipo de los que visitan las islas.

¿Cuánto gastan?



Gasto	Clima / Sol	Total
Número de turistas	9.730.223	10.701.588
Gasto medio diario	125,75	125,23
. en origen	89,46	88,01
. en Canarias	36,29	37,21
Estancia media	9,5	9,5
Facturación / turista (€)	1.090	1.072
Facturación total (millones)	10.606,3	11.476,1
Cuota sobre facturación total	92,42%	100%
Cuota sobre total de turistas	90,92%	100%
Gasto en destino por turista y día (€)	Clima / Sol	Total
Alojamiento	3,94	4,11
Transporte público	1,41	1,54
Alquiler de vehículos	1,70	1,78
Compras en supermercados	6,07	6,08
Restaurantes	9,64	9,91
Souvenirs	6,51	6,61
Ocio	4,74	4,83
Otros	2,28	2,35

¿Dónde se alojan?



	Clima / Sol	Total
Hotel 5*	6,8%	7,0%
Hotel/ Apartahotel 4*	40,7%	40,1%
Hotel/ Apartahotel 1-2-3*	17,1%	17,3%
Extrahoteleros	28,3%	27,6%
Vivienda propia o de amigos/ familiares	4,6%	5,5%
Otros tipos de alojamiento	2,4%	2,5%

¿Cómo son?



Sexo	Clima / Sol	Total
Porcentaje hombres	48,9%	49,5%
Porcentaje mujeres	51,1%	50,5%

Edad	Clima / Sol	Total
Edad media (turistas a partir de 16 años)	44,1	43,9
Desviación típica	14,8	14,8

Intervalos de edad	Clima / Sol	Total
De 16 a 24 años	9,0%	9,1%
De 25 a 30 años	13,2%	13,4%
De 31 a 45 años	34,1%	34,5%
De 46 a 60 años	26,9%	26,4%
Mayores de 60 años	16,8%	16,7%

¿Con cuánta antelación reservan su viaje?



	Clima / Sol	Total
El mismo día de partida	0,4%	0,5%
De 2 a 7 días	8,3%	8,9%
De 8 a 15 días	10,3%	10,3%
De 16 a 30 días	16,6%	16,8%
De 31 a 90 días	32,5%	31,9%
Más de 90 días	30,4%	29,4%

¿Qué compran en origen?



Conceptos pagados en origen	Clima / Sol	Total
Sólo vuelo	9,3%	10,3%
Vuelo y alojamiento	24,9%	24,5%
Vuelo, alojamiento y desayuno	6,7%	6,9%
Vuelo + media pensión	21,8%	21,5%
Vuelo + pensión completa	4,6%	4,9%
Vuelo + todo incluido	32,4%	31,5%
Utilización líneas de bajo coste	34,7%	35,1%

Nivel de ingresos anuales (€)	Clima / Sol	Total
De 12.000 a 24.000	18,2%	19,0%
De 24.001 a 36.000	20,4%	20,4%
De 36.001 a 48.000	17,4%	17,3%
De 48.001 a 60.000	14,0%	13,9%
De 60.001 a 72.000	9,4%	9,2%
De 72.001 a 84.000	6,0%	5,9%
Más de 84.000	14,6%	14,3%

¿Cómo compran?



Reserva del alojamiento	Clima / Sol	Total
Al turoperador	48,6%	46,8%
- A través de su web	72,5%	72,3%
Al establecimiento directamente	11,6%	11,9%
- A través de su web	80,9%	79,8%
A una agencia de viajes	21,7%	22,1%
En un portal de internet (OTA)	12,2%	12,2%
No le hizo falta	6,0%	7,1%

¿Con quién vienen?



Acompañantes	Clima / Sol	Total
Sin acompañante	6,8%	8,6%
Sólo con la pareja	50,9%	49,4%
Sólo con hijos (menores de 13)	1,3%	1,3%
Pareja + hijos (menores de 13)	11,9%	11,5%
Otros familiares	6,1%	6,0%
Grupo de amigos	6,5%	6,5%
Compañeros de trabajo	0,3%	0,5%

* Pregunta multirrespuesta

Reserva del vuelo

	Clima / Sol	Total
Al turoperador	53,5%	51,8%
- A través de su web	70,7%	70,7%
A la compañía aérea	18,3%	19,1%
- A través de su web	95,8%	95,5%
A una agencia de viajes	19,3%	20,1%
En un portal de internet (OTA)	8,9%	9,0%

¿Cómo nos valoran?



Impresión sobre el viaje	Clima / Sol	Total
Buena o muy buena (% turistas)	93,2%	92,8%
Valoración media (escala 1-10)	8,78	8,76
Turistas repetidores	77,1%	76,2%

¿En qué isla se quedan?



Número de turistas en Canarias	Canarias	Lanzarote	Fuerteventura	Gran Canaria	Tenerife	La Palma
Clima / Sol	9.730.223	1.638.396	1.447.225	2.739.852	3.689.840	125.572
- Distribución por islas	100%	16,8%	14,9%	28,2%	37,9%	1,3%
Total	10.701.588	1.784.304	1.553.712	3.020.104	4.079.973	153.878
- Distribución por islas	100%	16,7%	14,5%	28,2%	38,1%	1,4%
% Turistas motivados por el clima / sol	90,9%	91,8%	93,1%	90,7%	90,4%	81,6%

¿De dónde son?



¿Por qué vienen?

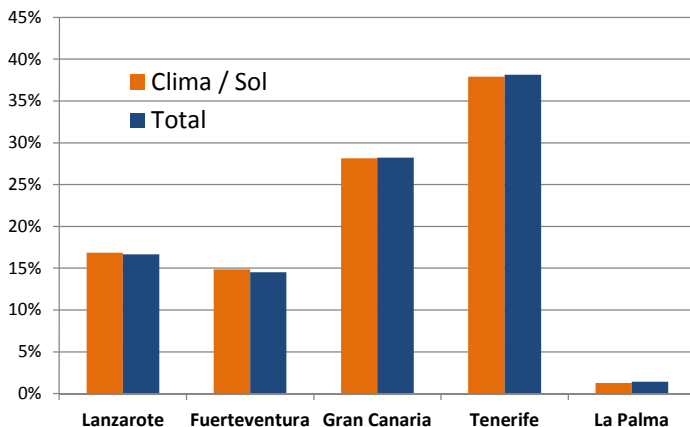


Pais de residencia	%	Absoluto
Austria	1,0%	95.435
Bélgica	2,7%	264.984
Suiza	1,7%	161.525
Rep. Checa	0,4%	34.294
Alemania	22,9%	2.228.214
Dinamarca	2,8%	273.674
España	9,9%	966.006
Finlandia	2,4%	232.895
Francia	2,6%	257.850
Reino Unido	31,1%	3.030.370
Irlanda	3,3%	323.835
Italia	2,1%	205.042
Holanda	4,3%	417.440
Noruega	4,2%	408.770
Polonia	1,3%	127.074
Rusia	1,1%	105.180
Suecia	4,4%	424.379
Otros	1,1%	111.149

Aspectos de elección	Clima / Sol	Total
Clima / Sol	100,0%	90,9%
Tranquilidad / descanso / relax	42,9%	41,1%
Playas	35,3%	33,7%
Paisajes	20,0%	20,1%
Precio	15,7%	15,3%
Conocer nuevos lugares	14,4%	15,0%
Facilidades de traslado	9,5%	9,1%
Un lugar adecuado para niños	8,1%	7,8%
Calidad del entorno ambiental	6,0%	6,1%
Ambiente nocturno / diversión	5,6%	5,4%
Seguridad	5,2%	5,0%
Oferta de turismo activo	3,9%	4,2%
Compras	3,3%	3,2%
Parques de ocio	2,7%	2,7%
Oferta cultural	2,3%	2,4%
Actividades náuticas	1,8%	2,0%
Golf	1,2%	1,2%

* Pregunta multirrespuesta

Distribución por isla según tipo de turista



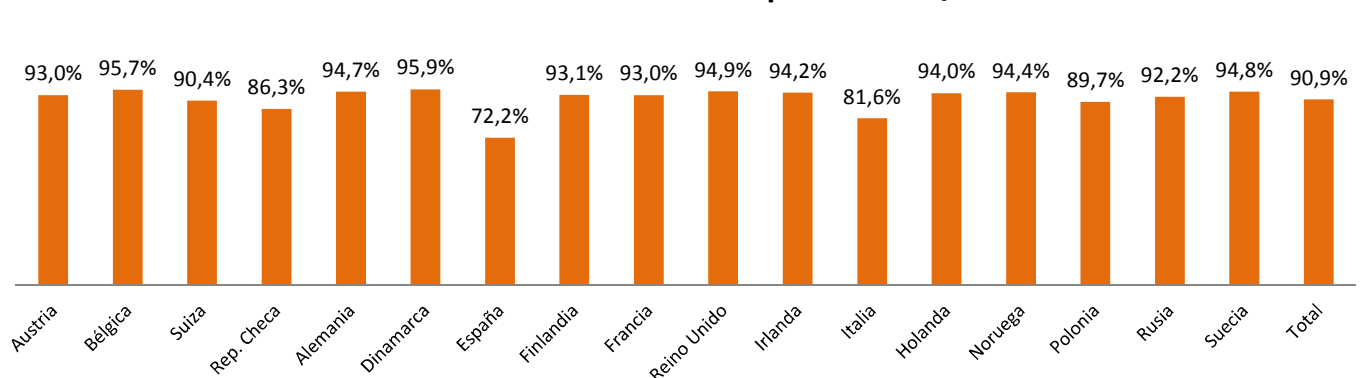
¿Cómo nos conocen?



Fuentes de información	Clima / Sol	Total
Conocía Canarias por visitas anteriores	67,6%	65,0%
Recomendación amigos o familiares	35,5%	35,1%
Canal Canarias de TV	0,4%	0,4%
Otros Canales de TV o radio	0,8%	0,8%
Información prensa/revistas/libros	4,3%	4,3%
Asistencia a feria turística	0,6%	0,6%
Catálogo Tour Operador	11,4%	10,8%
Recomendación agencia de viajes	11,5%	11,2%
Información obtenida a través de internet	26,2%	25,5%
Vacaciones del inmerso	0,7%	0,9%
Otros	4,8%	6,6%

* Pregunta multirrespuesta

Cuota de turistas motivados por el clima / sol



Fuente: ISTAC (EGT). Perfil del turista que respondió que al menos uno de sus tres aspectos de elección era el clima/sol. (Muestra: 32.313)

Nota: La Encuesta sobre el Gasto Turístico excluye de su muestreo a los menores de 16 años.