

Más del 60% de los polacos viene a las Islas Canarias en la temporada de verano, especialmente en el tercer trimestre. Durante estos meses tanto la estancia media como el gasto medio diario son mayores, dando como resultado una facturación por turista superior a la de la media del año. También es en verano cuando hay mayor presencia de familias (turistas con pareja + hijos menores de 13 años). Para los viajes de esta época del año, la antelación de la reserva es mucho mayor.

¿Cuánto gastan?



¿Dónde se alojan?



Gasto	I Trim	II Trim	III Trim	IV Trim	Total
Número de turistas (miles)	29,3	30,6	50,9	30,8	141,7
Gasto medio diario	112,92	117,34	124,97	117,25	119,15
. en origen	81,50	82,46	94,08	86,11	87,23
. en Canarias	31,42	34,89	30,88	31,14	31,92
Estancia media	8,20	7,69	9,78	8,39	8,70
Facturación / turista (€)	878,6	884,1	1.170,0	974,5	1.005,4
Facturación total (millones €)	25,8	27,1	59,6	30,0	142,4
Cuota sobre facturación anual	18,1%	19,0%	41,8%	21,1%	100%
Cuota sobre turistas anuales	20,7%	21,6%	36,0%	21,7%	100%
Gasto en destino por turista y día (€)	I Trim	II Trim	III Trim	IV Trim	Total
Alojamiento	2,13	1,81	2,85	2,22	2,34
Transporte público	0,73	0,87	1,09	1,47	1,05
Alquiler de vehículos	3,31	2,26	1,58	2,06	2,19
Compras en supermercados	2,59	3,03	2,54	2,95	2,75
Restaurantes	1,08	4,29	3,97	7,13	4,13
Souvenirs	13,73	11,16	8,69	8,81	10,29
Ocio	6,15	8,65	8,59	4,92	7,30
Otros	1,70	2,83	1,58	1,59	1,88

Tipo de establecimiento	I Trim	II Trim	III Trim	IV Trim	Total
Hotel 5*	5,7%	6,5%	3,3%	10,3%	6,0%
Hotel/ Apartahotel 4*	63,1%	63,4%	53,4%	51,2%	57,1%
Hotel/ Apartahotel 1-2-3*	25,3%	22,1%	27,3%	31,6%	26,7%
Extrahoteleros	3,9%	6,8%	14,5%	6,8%	8,9%
Vivienda propia o de amigos/ familiares	1,2%	0,0%	0,7%	0,2%	0,5%
Otros tipos de alojamiento	0,8%	1,3%	0,8%	0,0%	0,7%

¿Cómo son?



Sexo	I Trim	II Trim	III Trim	IV Trim	Total
Porcentaje hombres	43,2%	55,2%	47,5%	55,5%	50,0%
Porcentaje mujeres	56,8%	44,8%	52,5%	44,5%	50,0%

Edad	I Trim	II Trim	III Trim	IV Trim	Total
Edad media (turistas a partir de 16 años)	39,3	37,2	39,4	36,9	38,4

Intervalos de edad	I Trim	II Trim	III Trim	IV Trim	Total
De 16 a 24 años	6,5%	5,2%	9,2%	3,9%	6,6%
De 25 a 30 años	26,2%	29,1%	23,2%	42,5%	29,3%
De 31 a 45 años	38,6%	46,1%	39,3%	33,8%	39,4%
De 46 a 60 años	22,7%	12,5%	18,6%	13,6%	17,0%
Mayores de 60 años	6,1%	7,1%	9,7%	6,2%	7,6%

Ocupación	I Trim	II Trim	III Trim	IV Trim	Total
Empresarios y autónomos	45,4%	39,4%	39,8%	49,0%	42,9%
Asalariado cargos altos y medios	32,7%	38,4%	36,5%	41,0%	37,1%
Trabajadores auxiliares y obreros	8,8%	12,0%	11,2%	3,9%	9,3%
Estud./parados/jubilados/ama de casa	13,1%	10,2%	12,5%	6,1%	10,7%

¿Con cuánta antelación reservan su viaje?



	I Trim	II Trim	III Trim	IV Trim	Total
El mismo día de partida	0,0%	0,0%	0,9%	1,1%	0,6%
De 2 a 7 días	27,4%	17,8%	21,1%	25,8%	22,6%
De 8 a 15 días	15,7%	13,2%	9,8%	17,1%	13,3%
De 16 a 30 días	14,4%	13,3%	13,4%	24,5%	16,0%
De 31 a 90 días	30,0%	34,4%	15,1%	22,0%	23,8%
Más de 90 días	12,5%	21,3%	39,8%	9,5%	23,7%

Nivel de ingresos anuales (€)	I Trim	II Trim	III Trim	IV Trim	Total
De 12.000 a 24.000	29,8%	32,8%	40,2%	44,3%	37,7%
De 24.001 a 36.000	24,7%	28,4%	21,7%	18,4%	23,0%
De 36.001 a 48.000	18,2%	17,4%	8,1%	11,7%	12,7%
De 48.001 a 60.000	1,0%	6,8%	4,7%	4,6%	4,5%
De 60.001 a 72.000	10,4%	6,0%	7,0%	5,8%	7,1%
De 72.001 a 84.000	4,5%	1,9%	3,9%	2,4%	3,2%
Más de 84.000	11,4%	6,6%	14,3%	12,8%	11,8%

¿Qué compran en origen?



Conceptos pagados en origen	I Trim	II Trim	III Trim	IV Trim	Total
Sólo vuelo	2,5%	0,7%	2,0%	1,2%	1,6%
Vuelo y alojamiento	0,8%	4,3%	3,6%	4,8%	3,5%
Vuelo, alojamiento y desayuno	2,8%	3,5%	0,7%	1,5%	1,9%
Vuelo + media pensión	4,2%	1,6%	2,6%	3,9%	2,9%
Vuelo + pensión completa	11,5%	16,3%	17,7%	15,8%	15,8%
Vuelo + todo incluido	78,2%	73,0%	66,4%	72,8%	71,5%
Utilización líneas de bajo coste	40,6%	32,5%	39,3%	49,7%	40,4%

¿Con quién vienen?



Acompañantes	I Trim	II Trim	III Trim	IV Trim	Total
Sin acompañante	9,1%	1,3%	2,7%	9,1%	5,1%
Sólo con la pareja	50,0%	52,1%	38,2%	54,4%	47,2%
Sólo con hijos (menores de 13)	3,1%	0,6%	2,5%	0,0%	1,7%
Pareja + hijos (menores de 13)	10,9%	18,5%	26,6%	9,8%	17,9%
Otros familiares	2,8%	7,0%	6,0%	8,4%	6,1%
Grupo de amigos	5,0%	5,2%	3,5%	3,7%	4,2%
Compañeros de trabajo	0,2%	0,9%	0,8%	0,9%	0,7%

* Pregunta multirespuesta

¿Cómo compran?



Reserva del alojamiento	I Trim	II Trim	III Trim	IV Trim	Total
Al turoperador	58,8%	63,5%	60,9%	56,2%	60,0%
- A través de su web	50,4%	35,3%	31,9%	32,1%	36,1%
Al establecimiento directamente	3,3%	0,5%	3,0%	7,0%	3,4%
- A través de su web	38,4%	100,0%	67,3%	100,0%	76,1%
A una agencia de viajes	30,0%	32,2%	32,4%	32,4%	31,9%
En un portal de internet (OTA)	4,7%	3,8%	2,9%	3,3%	3,6%
No le hizo falta	3,2%	0,0%	0,7%	1,1%	1,2%
Reserva del vuelo	I Trim	II Trim	III Trim	IV Trim	Total
Al turoperador	63,3%	57,5%	61,5%	55,8%	59,7%
- A través de su web	38,0%	36,5%	19,4%	37,0%	30,6%
A la compañía aérea	1,7%	3,0%	6,1%	10,5%	5,5%
- A través de su web	61,8%	100,0%	76,3%	94,9%	85,2%
A una agencia de viajes	31,5%	37,3%	29,6%	32,0%	32,2%
En un portal de internet (OTA)	3,5%	2,2%	2,8%	1,7%	2,6%

¿Cómo nos valoran?

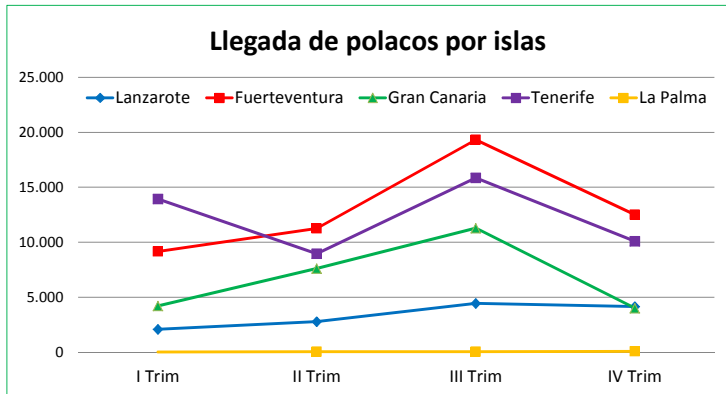


Impresión sobre el viaje	I Trim	II Trim	III Trim	IV Trim	Total
Buena o muy buena (% turistas)	95,8%	93,4%	92,8%	87,5%	92,4%
Valoración media (escala 1-10)	9,11	9,06	8,91	8,91	8,98
Turistas repetidores	55,7%	30,3%	28,3%	44,2%	37,9%

¿En qué isla se quedan?

Número de polacos en Canarias	I Trim	II Trim	III Trim	IV Trim	Total
Lanzarote	2.065	2.779	4.445	4.141	13.430
Fuerteventura	9.151	11.240	19.327	12.500	52.218
Gran Canaria	4.193	7.620	11.273	3.995	27.081
Tenerife	13.926	8.947	15.848	10.085	48.805
La Palma	0	22	42	58	122

Distribución de polacos en Canarias	I Trim	II Trim	III Trim	IV Trim	Total
Lanzarote	7,0%	9,1%	8,7%	13,5%	9,5%
Fuerteventura	31,2%	36,7%	37,9%	40,6%	36,9%
Gran Canaria	14,3%	24,9%	22,1%	13,0%	19,1%
Tenerife	47,5%	29,2%	31,1%	32,8%	34,5%
La Palma	0,0%	0,1%	0,1%	0,2%	0,1%



Datos AENA

¿De dónde vienen?

Pais destino	I Trim	II Trim	III Trim	IV Trim	Total
Austria	0,0%	1,0%	0,0%	0,0%	0,2%
Bélgica	0,2%	0,0%	0,3%	0,0%	0,2%
Suiza	0,0%	0,0%	0,0%	0,0%	0,0%
Rep. Checa	0,0%	0,4%	0,0%	0,3%	0,2%
Alemania	9,1%	8,6%	2,9%	3,9%	5,6%
Dinamarca	0,0%	0,0%	0,0%	4,5%	1,0%
España	1,4%	1,2%	1,3%	2,6%	1,6%
Finlandia	0,0%	0,0%	0,0%	0,0%	0,0%
Francia	0,0%	0,0%	0,0%	0,0%	0,0%
Reino Unido	0,0%	4,4%	0,6%	0,6%	1,3%
Irlanda	0,2%	1,6%	0,0%	0,0%	0,4%
Italia	0,0%	0,0%	0,0%	0,0%	0,0%
Holanda	0,0%	0,0%	0,0%	0,0%	0,0%
Noruega	0,0%	0,0%	0,9%	1,4%	0,6%
Polonia	88,8%	82,9%	92,9%	86,7%	88,6%
Rusia	0,0%	0,0%	0,0%	0,0%	0,0%
Suecia	0,0%	0,0%	0,0%	0,0%	0,0%
Otros	0,2%	0,0%	1,0%	0,0%	0,4%

¿Por qué vienen?

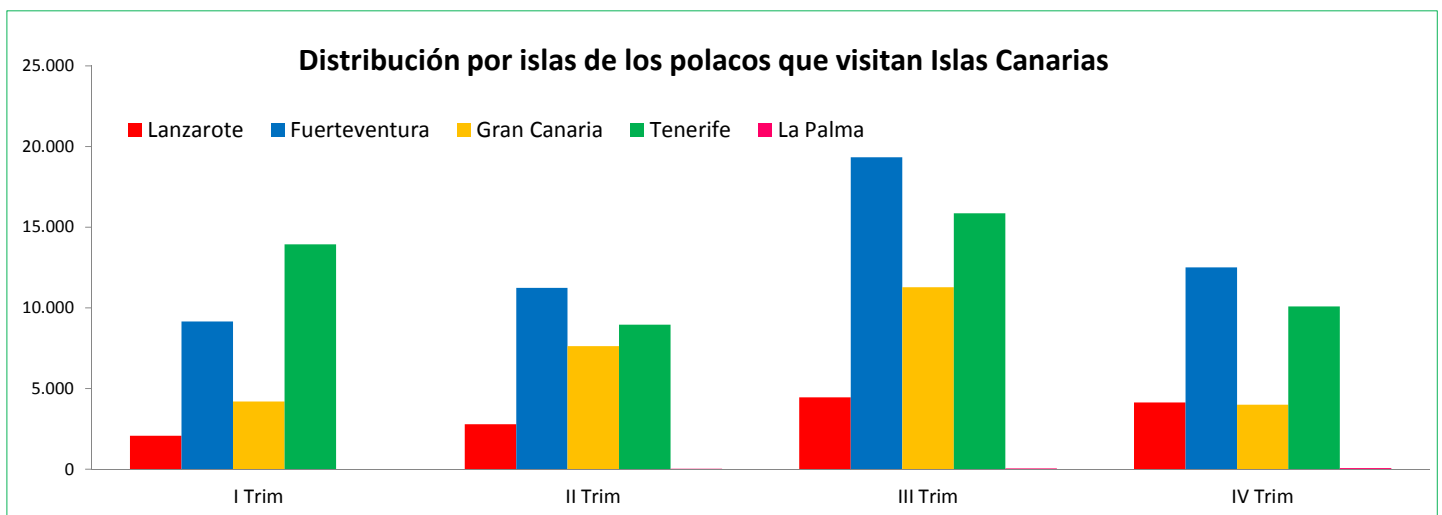
Aspectos de elección	I Trim	II Trim	III Trim	IV Trim	Total
Clima/Sol	94,3%	90,6%	83,6%	94,5%	89,7%
Paisajes	35,2%	33,5%	34,2%	37,1%	34,9%
Playas	29,7%	32,2%	37,0%	32,7%	33,5%
Conocer nuevos lugares	24,6%	36,8%	38,6%	22,7%	31,8%
Tranquilidad/descanso/relax	24,3%	34,9%	36,1%	29,0%	31,8%
Seguridad	13,9%	9,1%	8,4%	14,0%	10,9%
Precio	11,5%	9,7%	6,2%	6,1%	8,0%
Oferta de turismo activo	9,0%	5,6%	10,1%	4,9%	7,8%
Calidad del entorno ambiental	4,0%	1,8%	10,3%	8,1%	6,7%
Un lugar adecuado para niños	8,2%	5,0%	6,3%	3,8%	5,9%
Actividades náuticas	2,2%	4,1%	3,1%	5,9%	3,8%
Facilidades de traslado	5,6%	4,0%	2,0%	4,2%	3,6%
Parques de ocio	0,9%	4,1%	4,8%	1,6%	3,2%
Ambiente nocturno/diversión	2,9%	0,9%	3,1%	3,4%	2,6%
Otros	0,4%	6,1%	2,0%	1,3%	2,4%
Compras	2,1%	1,1%	1,7%	2,8%	1,9%
No lo ha elegido usted	4,2%	1,9%	0,0%	2,1%	1,7%

* Pregunta multirespuesta

¿Cómo nos conocen?

Fuentes de información	I Trim	II Trim	III Trim	IV Trim	Total
Conocía Canarias por visitas anteriores	45,8%	26,4%	24,1%	34,7%	31,4%
Recomendación de amigos o familiares	34,7%	48,0%	36,7%	38,2%	39,1%
A través del canal Canarias de TV	0,0%	0,0%	0,5%	1,5%	0,5%
A través de otros canales de TV o radio	1,5%	0,9%	6,8%	4,1%	3,9%
Información prensa/revistas/libros	6,8%	17,5%	12,9%	10,3%	12,1%
Asistencia a feria turística	0,3%	1,0%	0,7%	2,5%	1,1%
Catálogo de turoperador	6,6%	15,0%	18,4%	12,0%	13,8%
Recomendación agencia de viajes	23,9%	29,8%	22,0%	27,5%	25,2%
Información obtenida a través de internet	38,8%	33,1%	43,5%	35,6%	38,6%
Vacaciones del inmerso	0,0%	1,1%	0,0%	0,0%	0,2%
Otros	3,9%	1,1%	5,0%	5,7%	4,1%

* Pregunta multirespuesta



Fuente: ISTAC (EGT). Perfil del turista polaco en 2012 según el trimestre en que visita Islas Canarias. (Muestra: I [101]; II [117]; III [180]; IV [111])