

Los austriacos que visitan Canarias tiene como destinos principales Gran Canaria y Tenerife. Los que eligen Fuerteventura, son los que mayor uso hacen de las aerolíneas de bajo coste y los que más contratan el régimen de todo incluido. En cambio, los que visitan Gran Canaria, Tenerife y Lanzarote optan más por la opción de media pensión. En La Palma las modalidades más contratadas son el todo incluido o solo alojamiento.

### ¿Cuánto gastan?



### ¿Dónde se alojan?



Gasto	LZ	FUE	GC	TFE	LP
Número de turistas	10.839	14.329	36.558	38.748	1.369
Gasto medio diario	125,93	137,00	155,11	154,75	139,53
en origen	98,20	106,78	116,40	121,30	114,26
en Canarias	27,73	30,21	38,71	33,45	25,28
Estancia media	7,97	10,12	9,63	10,16	9,65
Facturación / turista (€)	986	1.320	1.371	1.341	1.216
Facturación total (millones €)	10,7	18,9	50,1	52,0	1,7
Cuota sobre facturación de Austria	7,9%	14,0%	37,2%	38,6%	1,2%
Cuota sobre turistas de Austria	10,6%	14,0%	35,6%	37,8%	1,3%

Tipo de establecimiento	LZ	FUE	GC	TFE	LP
Hotel 5*	1,4%	0,0%	15,3%	13,4%	0,0%
Hotel/ Apartahotel 4*	76,9%	72,0%	52,0%	61,2%	70,7%
Hotel/ Apartahotel 1-2-3*	11,7%	14,2%	21,3%	16,1%	10,2%
Extrahoteleros	8,8%	12,3%	9,0%	5,2%	19,1%
Vivienda propia o de amigos/ familiares	1,1%	1,5%	1,6%	3,9%	0,0%
Otros tipos de alojamiento	0,0%	0,0%	0,7%	0,1%	0,0%

### Gasto en destino por turista y día (€)

	LZ	FUE	GC	TFE	LP
Alojamiento	0,92	7,51	1,92	6,50	3,12
Transporte público	0,76	0,51	0,85	1,54	0,79
Alquiler de vehículos	2,53	1,80	1,78	2,62	4,13
Compras en supermercados	3,81	3,18	3,67	3,25	2,87
Restaurantes	4,80	4,45	9,67	4,89	7,00
Souvenirs	7,53	6,91	10,21	7,32	3,58
Ocio	5,90	3,91	7,41	5,21	0,59
Otros	1,47	1,93	3,19	2,11	3,20

### ¿Cómo son?



#### Sexo

	LZ	FUE	GC	TFE	LP
Porcentaje hombres	69,4%	44,2%	49,8%	47,4%	30,4%
Porcentaje mujeres	30,6%	55,8%	50,2%	52,6%	69,6%

#### Edad

Edad media (turistas a partir de 16 años)	LZ	FUE	GC	TFE	LP
	39,0	42,0	41,0	42,2	51,6

#### Intervalos de edad

	LZ	FUE	GC	TFE	LP
De 16 a 24 años	8,3%	6,1%	12,2%	10,7%	0,0%
De 25 a 30 años	34,9%	19,1%	15,6%	13,5%	4,5%
De 31 a 45 años	27,7%	37,8%	40,9%	38,3%	20,6%
De 46 a 60 años	22,7%	24,8%	20,7%	24,1%	62,2%
Mayores de 60 años	6,5%	12,2%	10,6%	13,4%	12,7%

### ¿Con cuánta antelación reservan su viaje?



	LZ	FUE	GC	TFE	LP
El mismo día de partida	0,0%	0,0%	0,0%	0,3%	0,0%
De 2 a 7 días	0,0%	2,2%	9,2%	9,5%	2,7%
De 8 a 15 días	1,9%	12,5%	16,8%	15,1%	0,0%
De 16 a 30 días	15,7%	22,0%	13,6%	16,0%	2,5%
De 31 a 90 días	45,4%	32,7%	27,2%	24,9%	63,9%
Más de 90 días	37,0%	30,6%	33,2%	34,0%	30,9%

#### Ocupación

	LZ	FUE	GC	TFE	LP
Empresarios y autónomos	22,8%	18,5%	14,7%	15,0%	17,0%
Asalariado cargos altos y medios	57,2%	51,5%	56,0%	51,3%	50,8%
Trabajadores auxiliares y obreros	10,6%	12,3%	13,3%	14,7%	0,0%
Estud./parados/jubilados/ama de casa	9,4%	17,6%	16,1%	19,0%	32,1%

### ¿Qué compran en origen?



Conceptos pagados en origen	LZ	FUE	GC	TFE	LP
Sólo vuelo	1,2%	3,6%	3,7%	5,0%	0,0%
Vuelo y alojamiento	4,0%	7,7%	6,5%	6,7%	26,1%
Vuelo, alojamiento y desayuno	3,6%	1,5%	5,2%	4,7%	2,7%
Vuelo + media pensión	49,8%	27,0%	54,0%	48,3%	30,3%
Vuelo + pensión completa	1,5%	1,7%	1,7%	2,3%	14,8%
Vuelo + todo incluido	40,0%	58,5%	28,8%	33,0%	26,1%
Utilización líneas de bajo coste	23,7%	44,3%	29,9%	33,2%	20,0%

#### Nivel de ingresos anuales (€)

	LZ	FUE	GC	TFE	LP
De 12.000 a 24.000	20,4%	24,4%	27,3%	18,5%	7,7%
De 24.001 a 36.000	21,1%	27,4%	25,7%	29,1%	29,5%
De 36.001 a 48.000	21,2%	14,3%	16,3%	23,9%	17,1%
De 48.001 a 60.000	17,5%	14,7%	10,8%	14,4%	8,9%
De 60.001 a 72.000	8,7%	6,6%	5,0%	2,3%	34,1%
De 72.001 a 84.000	1,2%	2,6%	4,5%	3,1%	0,0%
Más de 84.000	9,8%	9,9%	10,4%	8,8%	2,7%

### ¿Cómo compran?



Reserva del alojamiento	LZ	FUE	GC	TFE	LP
<b>Al turoperador</b>	64,2%	49,7%	52,3%	42,4%	56,2%
- A través de su web	63,5%	50,6%	44,6%	44,4%	95,4%
<b>Al establecimiento directamente</b>	5,0%	2,6%	2,3%	4,3%	0,9%
- A través de su web	--	100,0%	100,0%	75,8%	100,0%
<b>A una agencia de viajes</b>	20,2%	34,2%	28,2%	35,6%	23,9%
<b>En un portal de internet (OTA)</b>	9,4%	12,0%	14,6%	13,4%	19,0%
<b>No le hizo falta</b>	1,2%	1,5%	2,6%	4,2%	0,0%

### ¿Con quién vienen?



#### Acompañantes

	LZ	FUE	GC	TFE	LP
Sin acompañante	9,5%	14,1%	20,1%	6,5%	4,0%
Sólo con la pareja	53,0%	56,0%	50,3%	53,2%	63,8%
Sólo con hijos (menores de 13)	2,4%	0,0%	0,8%	0,0%	0,0%
Pareja + hijos (menores de 13)	10,6%	9,6%	4,6%	12,8%	0,0%
Otros familiares	4,0%	4,8%	2,4%	8,1%	27,4%
Grupo de amigos	0,0%	7,9%	9,2%	5,5%	1,8%
Compañeros de trabajo	0,0%	0,0%	0,0%	0,0%	0,0%

\* Pregunta multirespuesta

### ¿Cómo nos valoran?



Reserva del vuelo	LZ	FUE	GC	TFE	LP
<b>Al turoperador</b>	70,8%	50,9%	49,8%	46,4%	57,5%
- A través de su web	55,2%	58,5%	47,7%	34,2%	46,2%
<b>A la compañía aérea</b>	4,0%	3,9%	6,2%	6,7%	2,2%
- A través de su web	100,0%	100,0%	85,6%	94,1%	67,0%
<b>A una agencia de viajes</b>	17,0%	33,7%	30,0%	33,5%	23,8%
<b>En un portal de internet (OTA)</b>	8,3%	11,4%	14,0%	13,4%	16,5%

#### Impresión sobre el viaje

	LZ	FUE	GC	TFE	LP
Buena o muy buena (% turistas)	100,0%	91,0%	92,5%	93,6%	87,8%
Valoración media (escala 1-10)	9,42	8,48	8,81	8,87	8,72
<b>Turistas repetidores</b>	63,4%	68,9%	59,0%	66,8%	97,9%

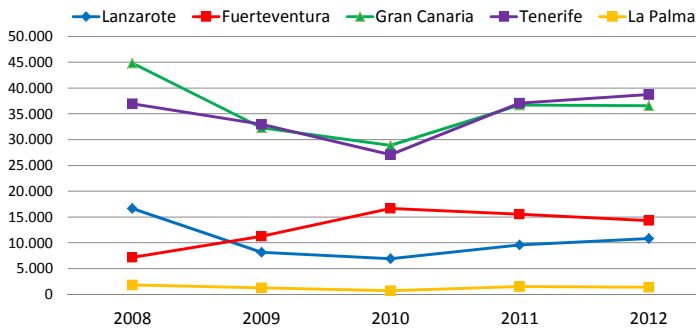


### ¿En qué isla se quedan?

Número de austriacos en Canarias	2008	2009	2010	2011	2012
Lanzarote	16.683	8.179	6.924	9.592	10.839
Fuerteventura	7.161	11.248	16.678	15.519	14.329
Gran Canaria	44.817	32.289	28.866	36.691	36.558
Tenerife	36.974	32.974	27.075	37.064	38.748
La Palma	1.862	1.270	700	1.551	1.369

Distribución de austriacos en Canarias	2008	2009	2010	2011	2012
Lanzarote	15,4%	9,3%	8,5%	9,5%	10,6%
Fuerteventura	6,6%	12,8%	20,4%	15,4%	14,0%
Gran Canaria	41,3%	36,7%	35,4%	36,3%	35,6%
Tenerife	34,1%	37,5%	33,2%	36,7%	37,8%
La Palma	1,7%	1,4%	0,9%	1,5%	1,3%

### Llegada de austriacos por islas



### ¿Por qué vienen?

#### Aspectos de elección

	LZ	FUE	GC	TFE	LP
Clima/Sol	91,2%	86,6%	93,7%	95,3%	97,9%
Paisajes	40,8%	19,6%	27,8%	33,9%	48,8%
Tranquilidad/descanso/relax	44,1%	52,9%	29,1%	31,3%	37,9%
Playas	22,2%	61,8%	52,9%	25,5%	1,8%
Conocer nuevos lugares	14,7%	23,2%	16,2%	14,5%	10,6%
Oferta de turismo activo	6,7%	5,1%	2,0%	12,2%	16,5%
Facilidades de traslado	2,0%	7,8%	3,1%	10,6%	15,4%
Seguridad	9,0%	9,0%	10,2%	9,2%	6,3%
Precio	8,6%	3,8%	5,2%	8,2%	0,0%
Otros	2,5%	0,0%	5,8%	7,9%	2,7%
Parques de ocio	0,0%	0,0%	3,4%	7,5%	0,0%
Un lugar adecuado para niños	11,6%	3,3%	2,9%	4,6%	0,0%
Compras	0,0%	1,5%	3,6%	3,9%	0,0%
Golf	0,3%	0,0%	3,5%	3,5%	0,0%
Actividades náuticas	0,9%	10,5%	1,8%	2,2%	2,7%
Oferta de turismo rural	0,0%	1,6%	1,7%	2,0%	0,0%
Calidad del entorno ambiental	7,8%	1,8%	3,3%	1,9%	4,0%

\* Pregunta multirespuesta

### ¿De dónde vienen?



Pais destino	LZ	FUE	GC	TFE	LP
Austria	61,5%	73,7%	72,3%	74,1%	0,0%
Bélgica	0,0%	0,7%	0,0%	0,0%	0,0%
Suiza	6,2%	1,7%	1,4%	0,7%	0,0%
Rep. Checa	0,0%	0,0%	0,0%	0,0%	0,0%
Alemania	29,5%	21,9%	22,2%	21,4%	67,6%
Dinamarca	0,0%	0,0%	0,0%	0,0%	0,0%
España	2,9%	2,0%	3,6%	3,4%	32,4%
Finlandia	0,0%	0,0%	0,0%	0,0%	0,0%
Francia	0,0%	0,0%	0,0%	0,0%	0,0%
Reino Unido	0,0%	0,0%	0,0%	0,0%	0,0%
Irlanda	0,0%	0,0%	0,0%	0,0%	0,0%
Italia	0,0%	0,0%	0,0%	0,4%	0,0%
Holanda	0,0%	0,0%	0,0%	0,0%	0,0%
Noruega	0,0%	0,0%	0,0%	0,0%	0,0%
Polonia	0,0%	0,0%	0,0%	0,0%	0,0%
Rusia	0,0%	0,0%	0,0%	0,0%	0,0%
Suecia	0,0%	0,0%	0,0%	0,0%	0,0%
Otros	0,0%	0,0%	0,5%	0,0%	0,0%

### ¿Cómo nos conocen?



#### Fuentes de información

	LZ	FUE	GC	TFE	LP
Conocía Canarias por visitas anteriores	60,6%	56,5%	52,6%	58,7%	66,9%
Recomendación de amigos o familiares	24,1%	24,9%	30,1%	29,8%	3,2%
A través del canal Canarias de TV	0,0%	0,0%	0,8%	0,7%	0,0%
A través de otros canales de TV o radio	2,4%	1,6%	3,4%	2,6%	1,7%
Información prensa/revistas/libros	6,7%	5,0%	4,6%	12,0%	3,0%
Asistencia a feria turística	0,0%	0,0%	0,8%	0,6%	0,0%
Catálogo de turoperador	10,0%	24,2%	16,6%	18,0%	0,0%
Recomendación agencia de viajes	11,0%	23,9%	13,7%	10,6%	27,3%
Información obtenida a través de internet	23,4%	25,9%	24,7%	21,1%	23,4%
Vacaciones del imerso	0,0%	0,0%	0,4%	0,0%	0,0%
Otros	12,6%	8,2%	7,6%	4,8%	0,0%

\* Pregunta multirespuesta

### Distribución por islas de los turistas que visitan Islas Canarias

